

滑台系列

XYTH Series

螺桿型直交機械手

Multi Axis Ball Screw Type

CONTENTS

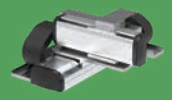
懸臂型 A-Type

中負載 Medium payload

XYTH650-A
2軸 2-axis

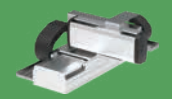
X 軸最大行程 1050mm
Max. stroke of X axis
Y 軸最大行程 650mm.....601
Max. stroke of Y axis
最大可搬運重量 24kg
Max. payload

重負載 High payload

XYTH760-A
2軸 2-axis

X 軸最大行程 1250mm
Max. stroke of X axis
Y 軸最大行程 650mm.....603
Max. stroke of Y axis
最大可搬運重量 30kg
Max. payload

重負載 High payload

XYTH870-A
2軸 2-axis

X 軸最大行程 1500mm
Max. stroke of X axis
Y 軸最大行程 750mm.....605
Max. stroke of Y axis
最大可搬運重量 50kg
Max. payload

重負載 High payload

XYTH876-A
3軸 3-axis

X 軸最大行程 1500mm
Max. stroke of X axis
Y 軸最大行程 750mm
Max. stroke of Y axis
Z 軸最大行程 550mm607
Max. stroke of Z axis
最大可搬運重量 22kg
Max. payload

龍門型 G-Type

重負載 High payload

XYTH760-G
2軸 2-axis

X 軸最大行程 1250mm
Max. stroke of X axis
Y 軸最大行程 850mm.....609
Max. stroke of Y axis
最大可搬運重量 35kg
Max. payload

重負載 High payload

XYTH870-G
2軸 2-axis

X 軸最大行程 1500mm
Max. stroke of X axis
Y 軸最大行程 1050mm.....611
Max. stroke of Y axis
最大可搬運重量 50kg
Max. payload

重負載 High payload

XYTH876-G
3軸 3-axis

X 軸最大行程 1500mm
Max. stroke of X axis
Y 軸最大行程 1050mm
Max. stroke of Y axis
Z 軸最大行程 550mm613
Max. stroke of Z axis
最大可搬運重量 22kg
Max. payload

極座標型 P-Type

中負載 Medium payload

XYTH650-P
2軸 2-axis

X 軸最大行程 1050mm
Max. stroke of X axis
Y 軸最大行程 550mm.....615
Max. stroke of Y axis
最大可搬運重量 10kg
Max. payload

重負載 High payload

XYTH760-P
2軸 2-axis

X 軸最大行程 1250mm
Max. stroke of X axis
Y 軸最大行程 650mm.....617
Max. stroke of Y axis
最大可搬運重量 22kg
Max. payload

重負載 High payload

XYTH880-P
2軸 2-axis

X 軸最大行程 1500mm
Max. stroke of X axis
Y 軸最大行程 950mm.....619
Max. stroke of Y axis
最大可搬運重量 35kg
Max. payload

重負載 High payload

XYTH886-P
3軸 3-axis

X 軸最大行程 1500mm
Max. stroke of X axis
Y 軸最大行程 650mm
Max. stroke of Y axis
Z 軸最大行程 950mm621
Max. stroke of Z axis
最大可搬運重量 15kg
Max. payload

十字型 F-Type

重負載 High payload

XYTH760-F
2軸 2-axis

X 軸最大行程 1250mm
Max. stroke of X axis
Y 軸最大行程 550mm.....623
Max. stroke of Y axis
最大可搬運重量 22kg
Max. payload

多軸組合說明

Arm Variations

透過單軸滑台的多重組合，我們開發了 2 軸及 3 軸的多軸手臂操作。

- (1) 與垂直多關節機器人相比，低廉的價格。
- (2) 巧妙的機械設計實現高剛性直交機器人，能減少的振動和變形。
- (3) 單軸滑台各式各樣可能的組合。

Multi axis combination explanation. We have developed 2 and 3 axes multi axis actuator through the multiple combinations of single axis actuators.

- (1) Low cost compared with vertical multi joints robot.
- (2) Ingenious mechanical design making Cartesian robots achieve high rigidity for reducing vibration and deformation.
- (3) Multiple combination of single axis actuator.

懸臂型
Arm Type



此型為移動 Y 軸帶動工件物。
The type with moving Y-axis carriage.

第 601 頁
Page 601

龍門型
Gantry Type



此型為移動 Y 軸，側邊有支撐導桿架著。
The type with guide railing at the end of Y-axis for support.

第 609 頁
Page 609

極座標型
Moving Arm Type



此型為垂直移動 Z 軸帶動工件物。
The type with vertically moving Y-axis carriage.

第 615 頁
Page 615

十字型
XZ Type



此型為 X 軸水平移動及 Z 軸垂直移動的組合。
The type with combination of X-axis for horizontal movement and Z-axis for vertical movement.

第 623 頁
Page 623

免費服務專線：大陸 400-875-0009 台灣 0800-800-893
 Toll-Free Number China Taiwan

應用例
Application

一般 / 螺絲仕様
GTH / GTY / EIH / Y

一般 / 皮帶仕様
ETB / M

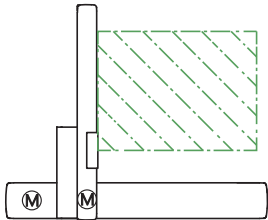
無塵 / 螺絲仕様
GCH / ECH

無塵 / 皮帶仕様
ECB

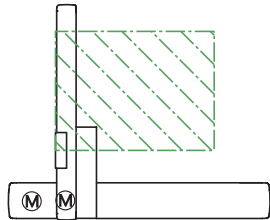
直交連結
XTH

參考資料
Reference

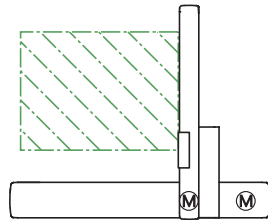
A1



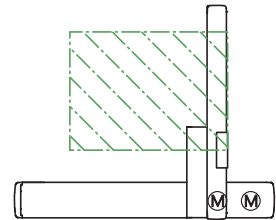
A2



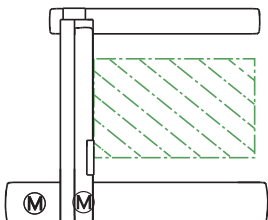
A3



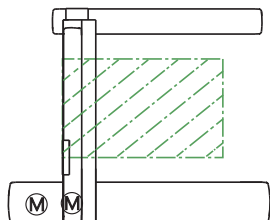
A4



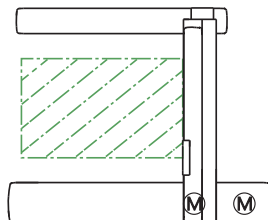
G1



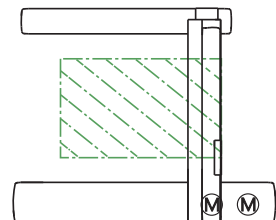
G2



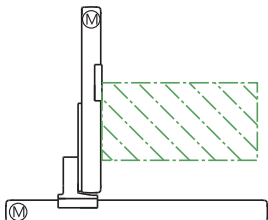
G3



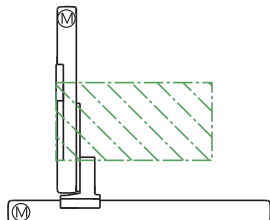
G4



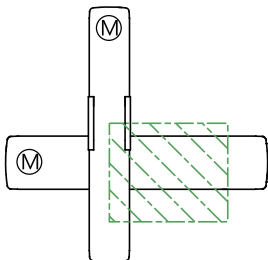
P1



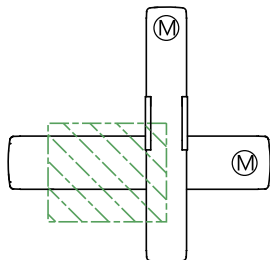
P2



F1



F3



多軸模組規格索引

Spec Index of Multi-Axis Actuator

XYTH 螺桿型直交機械手系列 XYTH Ball Screw Multi - Axis Actuator

使用環境 Environment	傳動方式 Driven Mode	仕様 Specification	連結型式 Combination	連結軸數 Axis Numbers	各軸導程 Lead			各軸最高速度 Maximum Speed(mm/s)			各軸行程範圍 Stroke(mm)			
					X 軸 X axis	Y 軸 Y axis	Z 軸 Z axis	X 軸 X axis	Y 軸 Y axis	Z 軸 Z axis	X 軸 X axis	Y 軸 Y axis	Z 軸 Z axis	
一般環境 Standard	滾珠螺桿 Ball screw	XYTH650-A	懸臂型 (A)	2 軸 2-axis	L20	L20	-	1200	1200	-	100~1050	50~650	-	
		XYTH760-A			L20	L20	-	1200	1200	-	100~1250	50~650	-	
		XYTH870-A			L25	L20	-	1500	1200	-	100~1500	50~750	-	
		XYTH876-A	龍門型 (G)	3 軸 3-axis	L25	L20	L10	1500	1200	600	100~1500	50~750	50~550	
		XYTH760-G			2 軸 2-axis	L20	L20	-	1200	1200	-	100~1250	200~850	-
		XYTH870-G				L25	L20	-	1500	1200	-	100~1500	200~1050	-
		XYTH876-G	3 軸 3-axis	L25	L20	L10	1500	1200	600	100~1500	200~1050	50~550		
		XYTH650-P	極座標型 (P)	2 軸 2-axis	L20	L10	-	1200	-	600	100~1050	-	50~550	
		XYTH760-P			L20	L10	-	1200	-	600	100~1250	-	50~650	
		XYTH880-P			L25	L5	-	1500	-	300	100~1500	-	50~950	
		XYTH886-P	十字型 (F)	3 軸 3-axis	L25	L10	L5	1500	600	300	100~1500	50~650	50~950	
		XYTH760-F			2 軸 2-axis	L20	L10	-	1200	-	600	100~1250	-	50~550

免費服務專線：大陸 400-875-0009 台灣 0800-800-893
Toll-Free Number China Taiwan

應用例
Application

一般 / 螺桿仕様
GTH / GTY / ETH / Y

一般 / 皮帶仕様
ETB / M

無塵 / 螺桿仕様
GCH / ECH

無塵 / 皮帶仕様
ECB

直交連結
XTH

參考資料
Reference

Y 軸行程及負荷軸 (Y 軸或 Z 軸) 最大可搬重量
Y-axis Stroke (mm) and payload axis* (Y-axis or Z-axis) maximum payload (kg)

代表重量 Payload

頁數
Page

行程 Stroke	50	150	250	350	450	550	650	750	850	950	1050	頁數 Page
24	20	20	15	13	11	9						601
30	30	30	25	20	20	16						603
50	50	40	40	35	30	30	25					605
22	22	22	22	22	19	18	17					607
-	-	35	35	35	35	35	32	30				609
-	-	50	50	50	50	50	50	50	50	50	50	611
22	22	22	22	22	22	22	22	22	22	22	22	613
10	10	10	10	10	10	10						615
22	22	22	22	22	22	22	22					617
35	35	35	35	35	35	35	35	35	35	35		619
15	15	15	15	15	15	15	15					621
22	22	22	22	22	22	22						623

XYTH650-A 2軸 /2-axis

▶ 螺桿驅動
Ball Screw Drive



此圖僅供參考，出貨規格詳見尺寸圖面

The picture is just for the reference. Please check the the actual dimensions on the drawing.

* 標準連結滑台不提供同動精度

Assembly accuracy is not guaranteed for the standard multi-axis system.

最大行程 Maximum Stroke

X 軸
X axis

1050mm

Y 軸
Y axis

650mm

最高速度 Maximum Speed

X 軸
X axis

1200mm/s

Y 軸
Y axis

1200mm/s

AC 伺服馬達容量 AC Servo Motor Output

X 軸
X axis

400W

Y 軸
Y axis

200W

基本仕様 Specification

項目 Item	X 軸 X axis	Y 軸 Y axis
軸型式 Model Type	ETH14	ETH13
位置重複精度 Repeatability (mm)	±0.005	±0.005
螺桿導程 Ball Screw Lead (mm)	20	20
最高速度 Maximum Speed (mm/s) ※2	1200	1200
標準行程 (50 間隔) Stroke 50 mm Pitch (mm)	100~1050	50~650
AC 伺服馬達容量 AC Servo Motor Output (w)	400	200
使用環境 Environment	0~40°C, 85% RH Below	

※2: 最高速度 (mm/s) 是以伺服馬達最高轉速，導程 2 為 3000RPM 為計算基準，其餘導程為 3600RPM 為計算基準。

The maximum speed (mm/s) is based on the maximum rotating speed of the servo motor. Lead 2 is calculated on a 3000RPM basis, and the other leads are calculated on a 3600RPM basis.

最大可搬重量 Maximum Payload

Y 軸行程 Y Stroke (mm)	50	150	250	350	450	550	650
Y 軸荷重 Y Payload (kg)	24	20	17	15	13	11	9

* 限定水平安裝。

Only for horizontal installation.

型號表示方式 Ordering Method

XYTH650 - A 1 - 600 - 450 - M - C - 0001

本體型號
Model

特注式樣
Customization Order No.

■ 連結方式

Combination

A 懸臂型 Arm Type

■ 組合方向

Combination Direction

1
2
3
4

■ X軸行程

X Stroke

100~1050mm

50間隔 50 mm Pitch

■ Y軸行程

Y Stroke

50~650mm

50間隔 50 mm Pitch

■ 馬達廠牌

Motor Brand

M 三菱 Mitsubishi
P 松下 Panasonic
Y 安川 Yaskawa
T 台達 Delta

■ 出貨方式

Delivery Method

C 連結出貨 By Set
K 單軸出貨 By Kit

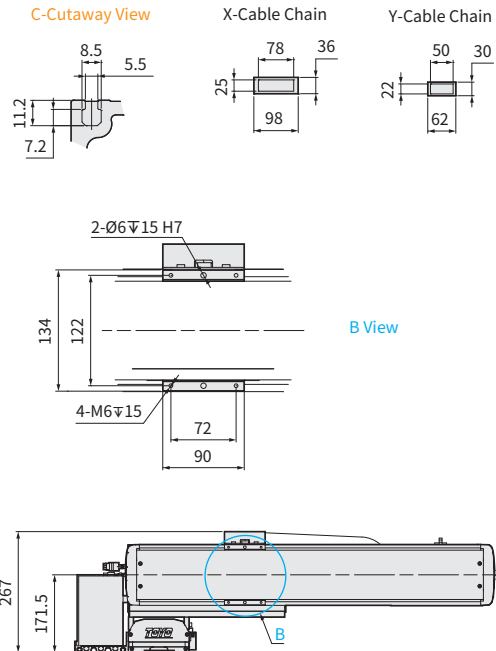
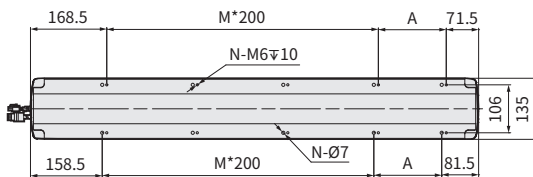
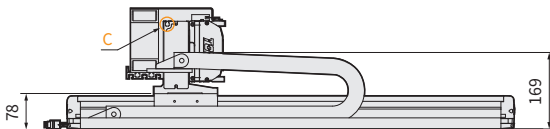
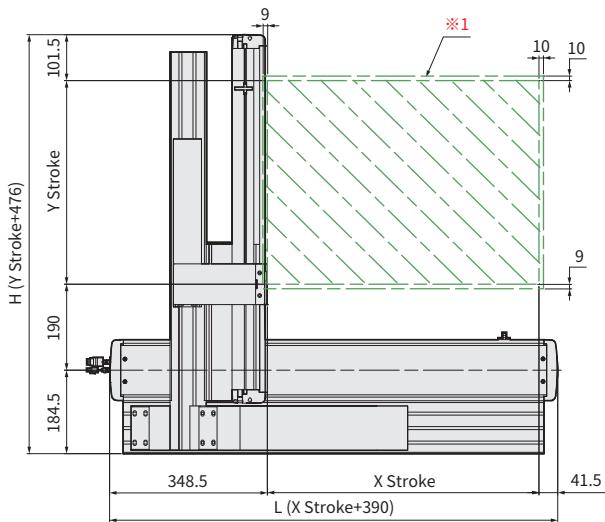
XYTH650-A1 尺寸圖 Size

A1

2D CAD 3D CAD

• CAD圖面可至www.toyorobot.com下載 •
Please download the CAD file from TOYO's website : www.toyorobot.com

單位 Unit : mm



※1：原點回復時的移動範圍及機械極限的停止位置。
The moving range of returning origin, the stop position of mechanical limit.

X 軸行程 X Stroke (mm)	100	150	200	250	300	350	400	450	500	550	600	650	700	750	800	850	900	950	1000	1050	
L	490	540	590	640	690	740	790	840	890	940	990	1040	1090	1140	1190	1240	1290	1340	1390	1440	
A	50	100	150	200	50	100	150	200	50	100	150	200	50	100	150	200	50	100	150	200	
M	1	1	1	1	2	2	2	2	3	3	3	3	4	4	4	4	5	5	5	5	
N	6	6	6	6	8	8	8	8	10	10	10	10	12	12	12	12	14	14	14	14	
最高使用速度 ※3 Max. Speed (mm/s)	1200															900	800	700	600	500	400

Y 軸行程 Y Stroke (mm)	50	100	150	200	250	300	350	400	450	500	550	600	650
H	526	576	626	626	726	776	826	876	926	976	1026	1076	1126
最高使用速度 ※3 Max. Speed (mm/s)	1200												

※3：最高使用速度代表該行程內可使用的最高安全速度，若超過此速度，滑台可能有嚴重共振產生。
Maximum speed is refers to the highest safe speed that can be used in stroke, if more than the standard speed, it may occur serious resonance.

連結方向 Combination Direction



配件規格 Spec. Details

X 軸詳細規格 X-axis Detail Spec.	→ P229	Y 軸詳細規格 Y-axis Detail Spec.	→ P217
Z 軸詳細規格 Z-axis Detail Spec.	-	馬達廠牌選定 Motor Brand Options.	→ P165

XYTH Series

XYTH-A

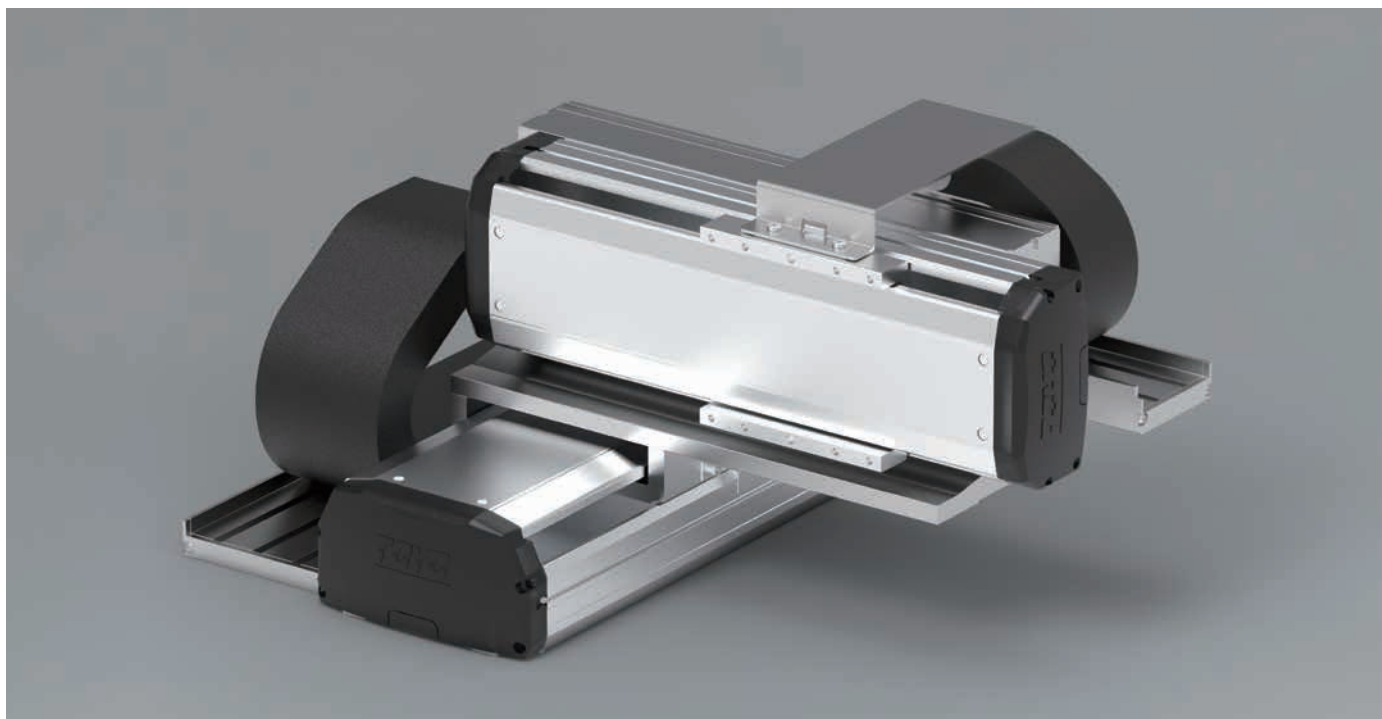
XYTH-G

XYTH-P

XYTH-F

XYTH760-A 2軸 /2-axis

▶ 螺桿驅動
Ball Screw Drive



此圖僅供參考，出貨規格詳見尺寸圖面

The picture is just for the reference. Please check the the actual dimensions on the drawing.

* 標準連結滑台不提供同動精度

Assembly accuracy is not guaranteed for the standard multi-axis system.

最大行程 Maximum Stroke

X 軸
X axis

1250mm

Y 軸
Y axis

650mm

最高速度 Maximum Speed

X 軸
X axis

1200mm/s

Y 軸
Y axis

1200mm/s

AC 伺服馬達容量 AC Servo Motor Output

X 軸
X axis

400W

Y 軸
Y axis

200W

基本仕様 Specification

項目 Item	X 軸 X axis	Y 軸 Y axis
軸型式 Model Type	ETH17	ETH14
位置重複精度 Repeatability (mm)	±0.005	±0.005
螺桿導程 Ball Screw Lead (mm)	20	20
最高速度 Maximum Speed (mm/s) ※2	1200	1200
標準行程 (50 間隔) Stroke 50 mm Pitch (mm)	100~1250	50~650
AC 伺服馬達容量 AC Servo Motor Output (w)	400	200
使用環境 Environment	0~40°C, 85% RH Below	

※2：最高速度 (mm/s) 是以伺服馬達最高轉速，導程 2 為 3000RPM 為計算基準，其餘導程為 3600RPM 為計算基準。

The maximum speed (mm/s) is based on the maximum rotating speed of the servo motor. Lead 2 is calculated on a 3000RPM basis, and the other leads are calculated on a 3600RPM basis.

最大可搬重量 Maximum Payload

Y 軸行程 Y Stroke (mm)	50	150	250	350	450	550	650
Y 軸荷重 Y Payload (kg)	30	30	30	25	20	20	16

* 限定水平安裝。

Only for horizontal installation.

型號表示方式 Ordering Method

XYTH760 - A 1 - 650 - 400 - M - C - 0001

本體型號
Model

特注式樣
Customization Order No.

■ 連結方式
Combination

A 懸臂型 Arm Type

■ 組合方向
Combination Direction

1
2
3
4

■ X軸行程
X Stroke

100~1250mm
50間隔 50 mm Pitch

■ Y軸行程
Y Stroke

50~650mm
50間隔 50 mm Pitch

■ 馬達廠牌
Motor Brand

M 三菱 Mitsubishi
P 松下 Panasonic
Y 安川 Yaskawa
T 台達 Delta

■ 出貨方式
Delivery Methode

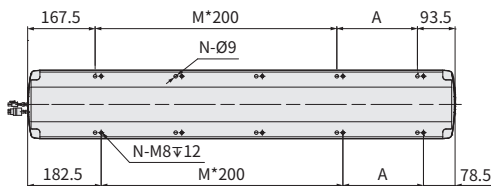
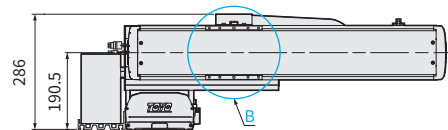
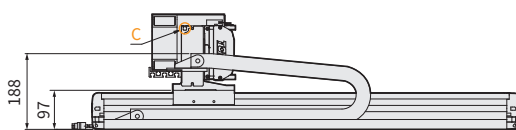
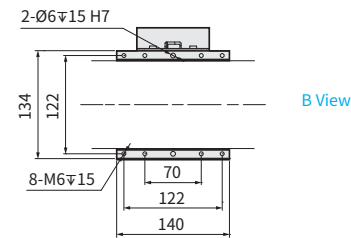
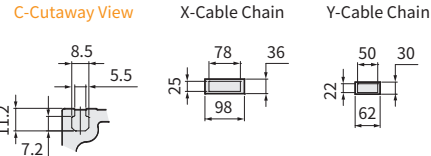
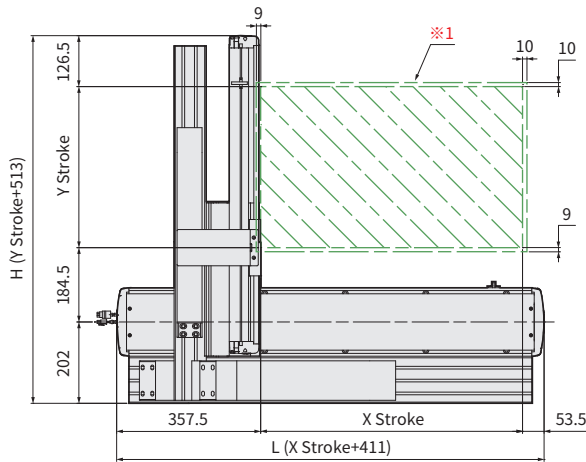
C 連結出貨 By Set
K 單軸出貨 By Kit

XYTH760-A1 尺寸圖 Size



● CAD圖面可至www.toyorobot.com下載 ●
 Please download the CAD file from TOYO's website : www.toyorobot.com

單位 Unit : mm



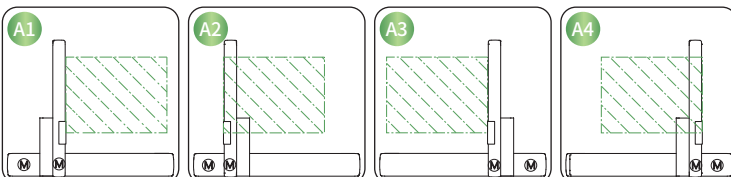
※1：原點回復時的移動範圍及機械極限的停止位置。
 The moving range of returning origin, the stop position of mechanical limit.

X 軸行程 X Stroke (mm)	100	150	200	250	300	350	400	450	500	550	600	650	700	750	800	850	900	950	1000	1050	1100	1150	1200	1250
L	511	561	611	661	711	761	811	861	911	961	1011	1061	1111	1161	1211	1261	1311	1361	1411	1461	1511	1561	1611	1661
A	50	100	150	200	50	100	150	200	50	100	150	200	50	100	150	200	50	100	150	200	50	100	150	200
M	1	1	1	1	2	2	2	2	3	3	3	3	4	4	4	4	5	5	5	5	6	6	6	6
N	6	6	6	6	8	8	8	8	10	10	10	10	12	12	12	12	14	14	14	14	16	16	16	16
最高使用速度 ※3 Max. Speed (mm/s)	1200																900	800	700	600				

Y 軸行程 Y Stroke (mm)	50	100	150	200	250	300	350	400	450	500	550	600	650
H	563	613	663	713	763	813	863	913	963	1013	1063	1113	1163
最高使用速度 ※3 Max. Speed (mm/s)	1200												

※3：最高使用速度代表該行程內可使用的最高安全速度，若超過此速度，滑台可能有嚴重共振產生。
 Maximum speed is refers to the highest safe speed that can be used in stroke, if more than the standard speed, it may occur serious resonance.

連結方向 Combination Direction



配件規格 Spec. Details

X 軸詳細規格 X-axis Detail Spec. → P241

Y 軸詳細規格 Y-axis Detail Spec. → P229

Z 軸詳細規格 Z-axis Detail Spec. -

馬達廠牌選定 Motor Brand Options. → P665

XYTH Series

XYTH-A

XYTH-G

XYTH-P

XYTH-F

XYTH870-A 2 軸 /2-axis

▶ 螺桿驅動
Ball Screw Drive



此圖僅供參考，出貨規格詳見尺寸圖面

The picture is just for the reference. Please check the the actual dimensions on the drawing.

* 標準連結滑台不提供同動精度

Assembly accuracy is not guaranteed for the standard multi-axis system.

最大行程 Maximum Stroke

X 軸
X axis

1500mm

Y 軸
Y axis

750mm

最高速度 Maximum Speed

X 軸
X axis

1500mm/s

Y 軸
Y axis

1200mm/s

AC 伺服馬達容量 AC Servo Motor Output

X 軸
X axis

750W

Y 軸
Y axis

400W

基本仕様 Specification

項目 Item	X 軸 X axis	Y 軸 Y axis
軸型式 Model Type	ETH22	ETH17
位置重複精度 Repeatability (mm)	±0.005	±0.005
螺桿導程 Ball Screw Lead (mm)	25	20
最高速度 Maximum Speed (mm/s) ※2	1500	1200
標準行程 (50 間隔) Stroke 50 mm Pitch (mm)	100-1500	50-750
AC 伺服馬達容量 AC Servo Motor Output (w)	750	400
使用環境 Environment	0~40°C, 85% RH Below	

※2: 最高速度 (mm/s) 是以伺服馬達最高轉速，導程 2 為 3000RPM 為計算基準，其餘導程為 3600RPM 為計算基準。

The maximum speed (mm/s) is based on the maximum rotating speed of the servo motor. Lead 2 is calculated on a 3000RPM basis, and the other leads are calculated on a 3600RPM basis.

最大可搬重量 Maximum Payload

Y 軸行程 Y Stroke (mm)	50	150	250	350	450	550	650	750
Y 軸荷重 Y Payload (kg)	50	50	40	40	35	30	30	25

* 限定水平安裝。

Only for horizontal installation.

型號表示方式 Ordering Method

XYTH870 - G 1 - 650 - 500 - M - C - 0001

本體型號
Model

特注式樣
Customization Order No.

■ 連結方式
Combination
G 龍門型 Gantry

■ 組合方向
Combination Direction
1
2
3
4

■ X軸行程
X Stroke
100~1500mm
50間隔 50 mm Pitch

■ Y軸行程
Y Stroke
200~1050mm
50間隔 50 mm Pitch

■ 馬達廠牌
Motor Brand
M 三菱 Mitsubishi
P 松下 Panasonic
Y 安川 Yaskawa
T 台達 Delta

■ 出貨方式
Delivery Method
C 連結出貨 By Set
K 單軸出貨 By Kit

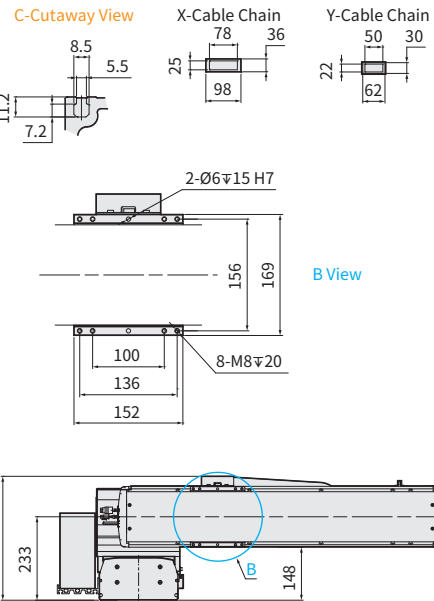
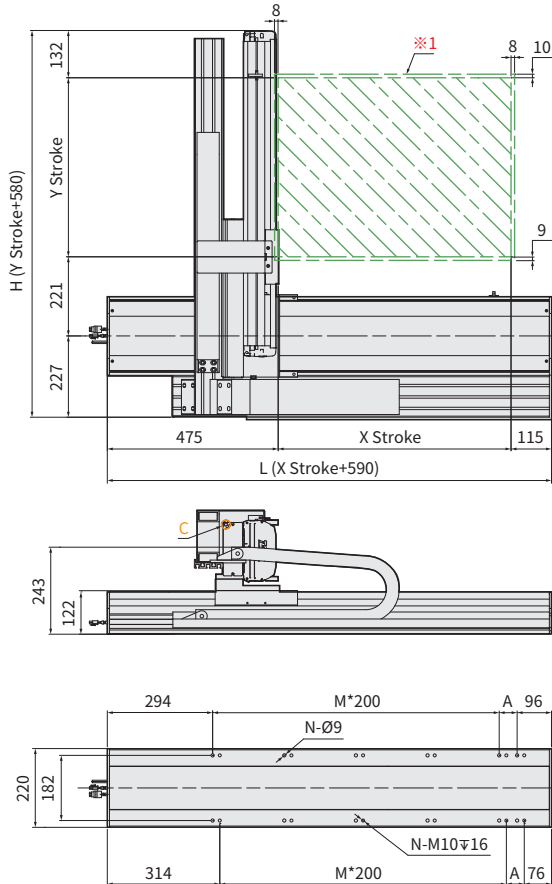
XYTH870-A1 尺寸圖 Size

A1



● CAD圖面可至www.toyorobot.com下載 ●
 Please download the CAD file from TOYO's website : www.toyorobot.com

單位 Unit : mm



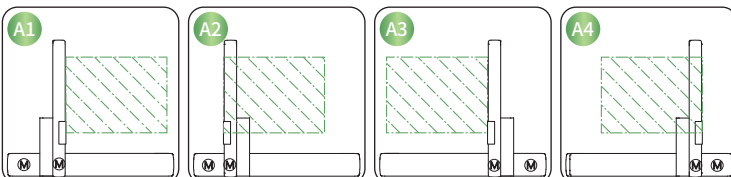
※1：原點回復時的移動範圍及機械極限的停止位置。
 The moving range of returning origin, the stop position of mechanical limit.

X 軸行程 X Stroke (mm)	100	150	200	250	300	350	400	450	500	550	600	650	700	750	800	850	900	950	1000	1050	1100	1150	1200	1250	1300	1350	1400	1450	1500
L	690	740	790	840	890	940	990	1040	1090	1140	1190	1240	1290	1340	1390	1440	1490	1540	1590	1640	1690	1740	1790	1840	1890	1940	1990	2040	2090
A	100	150	200	50	100	150	200	50	100	150	200	50	100	150	200	50	100	150	200	50	100	150	200	50	100	150	200	50	100
M	1	1	1	2	2	2	2	3	3	3	3	4	4	4	4	5	5	5	5	6	6	6	6	7	7	7	7	8	8
N	6	6	6	8	8	8	8	10	10	10	10	12	12	12	12	14	14	14	14	16	16	16	16	18	18	18	18	20	20
最高使用速度 ※3 Max. Speed (mm/s)	1500															1375	1250	1125	1000	875	750	625	500						

Y 軸行程 Y Stroke (mm)	50	100	150	200	250	300	350	400	450	500	550	600	650	700	750
H	630	680	730	780	830	880	930	980	1030	1080	1130	1180	1230	1280	1330
最高使用速度 ※3 Max. Speed (mm/s)	1200														

※3：最高使用速度代表該行程內可使用的最高安全速度，若超過此速度，滑台可能有嚴重共振產生。
 Maximum speed is refers to the highest safe speed that can be used in stroke, if more than the standard speed, it may occur serious resonance.

連結方向 Combination Direction



配件規格 Spec. Details

X 軸詳細規格 X-axis Detail Spec.	→ P251	Y 軸詳細規格 Y-axis Detail Spec.	→ P241
Z 軸詳細規格 Z-axis Detail Spec.	-	馬達廠牌選定 Motor Brand Options.	→ P665

XYTH Series

XYTH-A

XYTH-G

XYTH-P

XYTH-F

XYTH876-A 3 軸 /3-axis

▶ 螺桿驅動
Ball Screw Drive



此圖僅供參考，出貨規格詳見尺寸圖面

The picture is just for the reference. Please check the the actual dimensions on the drawing.

* 標準連結滑台不提供同動精度

Assembly accuracy is not guaranteed for the standard multi-axis system.

最大行程 Maximum Stroke

X 軸 X axis 1500mm Y 軸 Y axis 750mm Z 軸 Z axis 550mm

最高速度 Maximum Speed

X 軸 X axis 1500mm/s Y 軸 Y axis 1200mm/s Z 軸 Z axis 600mm/s

AC 伺服馬達容量 AC Servo Motor Output

X 軸 X axis 750W Y 軸 Y axis 400W Z 軸 Z axis 400W+ 煞車

基本仕様 Specification

項目 Item	X 軸 X axis	Y 軸 Y axis	Z 軸 Z axis
軸型式 Model Type	ETH22	ETH17	ETH14
位置重複精度 Repeatability (mm)	±0.005	±0.005	±0.005
螺桿導程 Ball Screw Lead (mm)	25	20	10
最高速度 Maximum Speed (mm/s) ※2	1500	1200	600
標準行程 (50 間隔) Stroke 50 mm Pitch (mm)	100~1500	50~750	50~550
AC 伺服馬達容量 AC Servo Motor Output (w)	750	400	400+ 剎車 Brake
使用環境 Environment	0- 40°C ,85% R H Below		

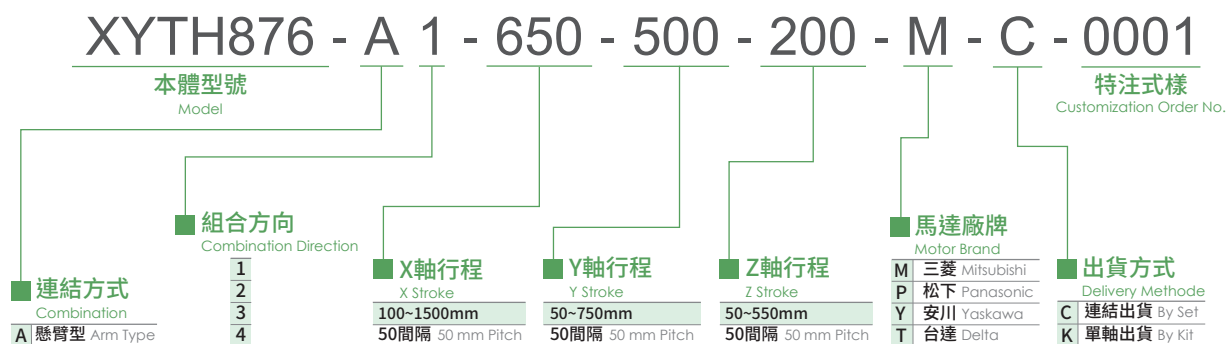
※2：最高速度 (mm/s) 是以伺服馬達最高轉速，導程 2 為 3000RPM 為計算基準，其餘導程為 3600RPM 為計算基準。The maximum speed (mm/s) is based on the maximum rotating speed of the servo motor. Lead 2 is calculated on a 3000RPM basis, and the other leads are calculated on a 3600RPM basis.

最大可搬重量 Maximum Payload

Z 行程 Z Stroke (mm)	Y 行程 Y Stroke (mm)	Z 軸荷重 Z Payload(kg)						
		150	250	350	450	550	650	750
150	150	22	22	22	22	19	18	17
250	150	22	22	22	20	18	17	16
350	150	22	22	22	20	17	16	15
450	150	22	22	22	19	16	15	14
550	150	22	22	22	19	15	14	13

* 限定水平安裝。Only for horizontal installation.

型號表示方式 Ordering Method



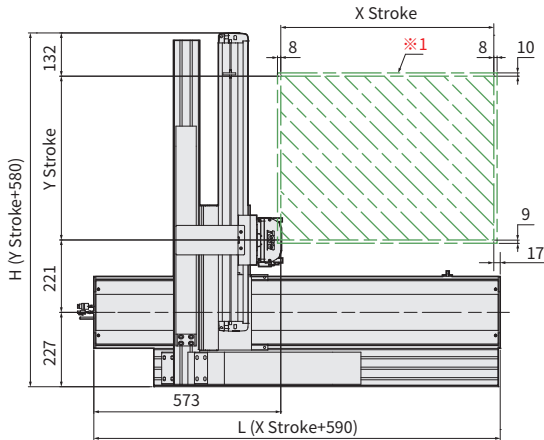
XYTH876-A1 尺寸圖 Size

A1

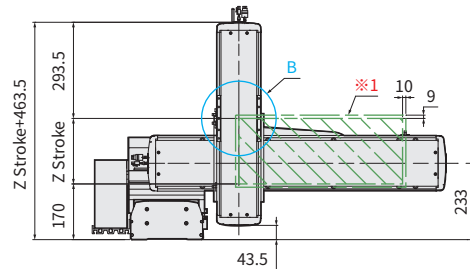
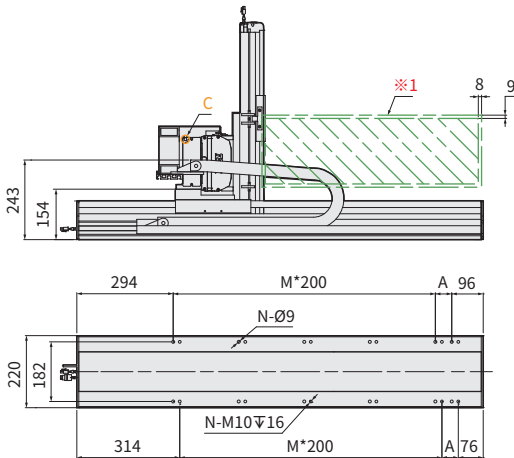
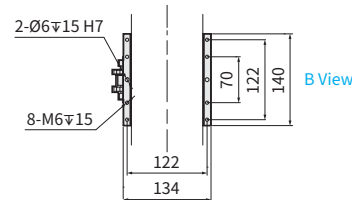
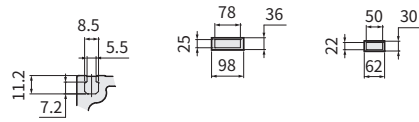


CAD圖面可至www.toyorobot.com下載
Please download the CAD file from TOYO's website: www.toyorobot.com

單位 Unit : mm



C-Cutaway View X-Cable Chain Y-Cable Chain



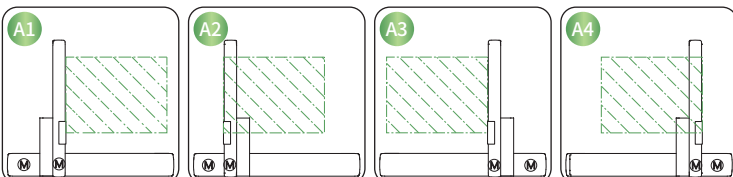
※1：原點回復時的移動範圍及機械極限的停止位置。
The moving range of returning origin, the stop position of mechanical limit.

X 軸行程 X Stroke (mm)	100	150	200	250	300	350	400	450	500	550	600	650	700	750	800	850	900	950	1000	1050	1100	1150	1200	1250	1300	1350	1400	1450	1500
L	690	740	790	840	890	940	990	1040	1090	1140	1190	1240	1290	1340	1390	1440	1490	1540	1590	1640	1690	1740	1790	1840	1890	1940	1990	2040	2090
A	100	150	200	50	100	150	200	50	100	150	200	50	100	150	200	50	100	150	200	50	100	150	200	50	100	150	200	50	100
M	1	1	1	2	2	2	2	3	3	3	3	4	4	4	4	5	5	5	5	6	6	6	6	7	7	7	7	8	8
N	6	6	6	8	8	8	8	10	10	10	10	12	12	12	12	14	14	14	14	16	16	16	16	18	18	18	18	20	20
最高使用速度 Max. Speed (mm/s)	1500															1375	1250	1125	1000	875	750	625	500						

Y 軸行程 Y Stroke (mm)	50	100	150	200	250	300	350	400	450	500	550	600	650	700	750
H	630	680	730	780	830	880	930	980	1030	1080	1130	1180	1230	1280	1330
最高使用速度 Max. Speed (mm/s)	1200														

※3：最高使用速度代表該行程內可使用的最高安全速度，若超過此速度，滑台可能有嚴重共振產生。
Maximum speed is refers to the highest safe speed that can be used in stroke, if more than the standard speed, it may occur serious resonance.

連結方向 Combination Direction



配件規格 Spec. Details

X 軸詳細規格 X-axis Detail Spec. → P251
Z 軸詳細規格 Z-axis Detail Spec. → P229

Y 軸詳細規格 Y-axis Detail Spec. → P241
馬達廠牌選定 Motor Brand Options. → P665

XYTH Series

XYTH-A

XYTH-G

XYTH-P

XYTH-F

XYTH760-G 2軸 /2-axis

▶ 螺桿驅動
Ball Screw Drive



此圖僅供參考，出貨規格詳見尺寸圖面

The picture is just for the reference. Please check the the actual dimensions on the drawing.

* 標準連結滑台不提供同動精度

Assembly accuracy is not guaranteed for the standard multi-axis system.

最大行程 Maximum Stroke

X 軸
X axis

1250mm

Y 軸
Y axis

850mm

最高速度 Maximum Speed

X 軸
X axis

1200mm/s

Y 軸
Y axis

1200mm/s

AC 伺服馬達容量 AC Servo Motor Output

X 軸
X axis

400W

Y 軸
Y axis

200W

基本仕様 Specification

項目 Item	X 軸 X axis	Y 軸 Y axis
軸型式 Model Type	ETH17	ETH14
位置重複精度 Repeatability (mm)	±0.005	±0.005
螺桿導程 Ball Screw Lead (mm)	20	20
最高速度 Maximum Speed (mm/s) ※2	1200	1200
標準行程 (50 間隔) Stroke 50 mm Pitch (mm)	100~1250	200~850
AC 伺服馬達容量 AC Servo Motor Output (w)	400	200
使用環境 Environment	0~40°C, 85%RH Below	

※2: 最高速度 (mm/s) 是以伺服馬達最高轉速，導程 2 為 3000RPM 為計算基準，其餘導程為 3600RPM 為計算基準。

The maximum speed (mm/s) is based on the maximum rotating speed of the servo motor. Lead 2 is calculated on a 3000RPM basis, and the other leads are calculated on a 3600RPM basis.

最大可搬重量 Maximum Payload

Y 軸行程 Y Stroke (mm)	250	350	450	550	650	750	850
Y 軸荷重 Y Payload (kg)	35	35	35	35	35	32	30

* 限定水平安裝。

Only for horizontal installation.

型號表示方式 Ordering Method

XYTH760 - G 1 - 650 - 400 - M - C - 0001

本體型號
Model

特注式樣
Customization Order No.

連結方式
Combination
G 龍門型 Gantry

組合方向
Combination Direction
1
2
3
4

X軸行程
X Stroke
100~1250mm
50間隔 50 mm Pitch

Y軸行程
Y Stroke
200~850mm
50間隔 50 mm Pitch

馬達廠牌
Motor Brand
M 三菱 Mitsubishi
P 松下 Panasonic
Y 安川 Yaskawa
T 台達 Delta

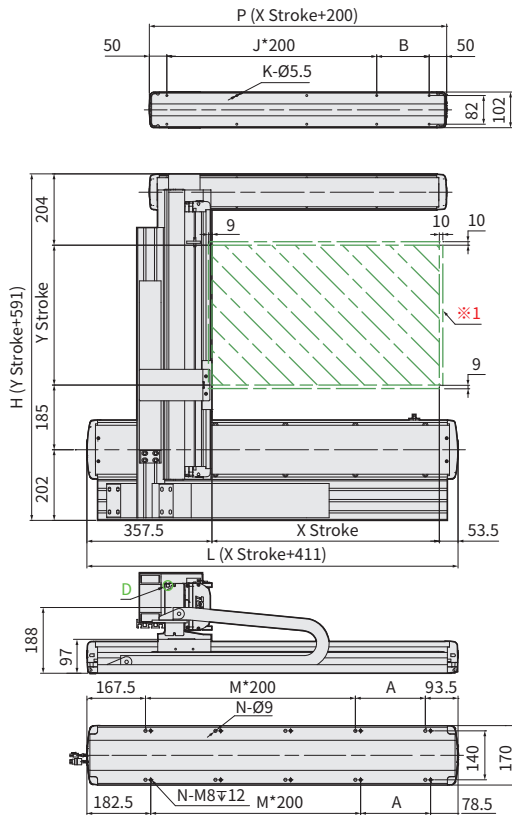
出貨方式
Delivery Method
C 連結出貨 By Set
K 單軸出貨 By Kit

XYTH760-G1 尺寸圖 Size



CAD圖面可至www.toyorobot.com下載
Please download the CAD file from TOYO's website: www.toyorobot.com

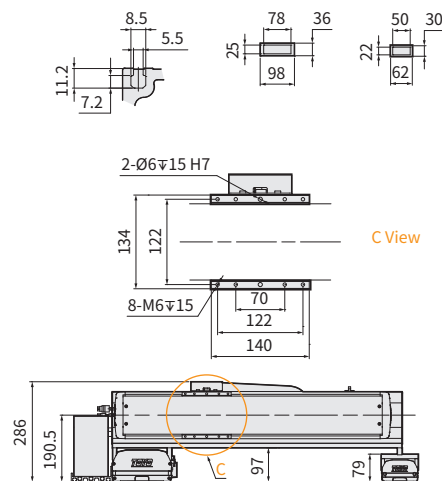
單位 Unit : mm



※1：原點回復時的移動範圍及機械極限的停止位置。
The moving range of returning origin, the stop position of mechanical limit.

※3：最高使用速度代表該行程內可使用的最高安全速度，若超過此速度，滑台可能有嚴重共振產生。
Maximum speed refers to the highest safe speed that can be used in stroke, if more than the standard speed, it may occur serious resonance.

D-Cutaway View X-Cable Chain Y-Cable Chain



Y 軸行程 Y Stroke (mm)	200	250	300	350	400	450	500	550	600	650	700	750	800	850
L	791	841	891	941	991	1041	1091	1141	1191	1241	1291	1341	1391	1441
最高使用速度 ※3 Max. Speed (mm/s)	1200									1100	1000	900	800	

X 軸行程 X Stroke (mm)	100	150	200	250	300	350	400	450	500	550	600	650	700	750	800	850	900	950	1000	1050	1100	1150	1200	1250
L	511	561	611	661	711	761	811	861	911	961	1011	1061	1111	1161	1211	1261	1311	1361	1411	1461	1511	1561	1611	1661
A	50	100	150	200	50	100	150	200	50	100	150	200	50	100	150	200	50	100	150	200	50	100	150	200
M	1	1	1	1	2	2	2	2	3	3	3	3	4	4	4	4	5	5	5	5	6	6	6	6
N	6	6	6	6	8	8	8	8	10	10	10	10	12	12	12	12	14	14	14	14	16	16	16	16
最高使用速度 ※3 Max. Speed (mm/s)	1200															1067	1000	900	800	700	600			

X 軸輔助行程 X Stroke (mm)	100	150	200	250	300	350	400	450	500	550	600	650	700	750	800	850	900	950	1000	1050	1100	1150	1200	1250
P	300	350	400	450	500	550	600	650	700	750	800	850	900	950	1000	1050	1100	1150	1200	1250	1300	1350	1400	1450
B	200	50	100	150	200	50	100	150	200	50	100	150	200	50	100	150	200	50	100	150	200	50	100	150
J	0	1	1	1	1	2	2	2	2	3	3	3	3	4	4	4	4	5	5	5	5	6	6	6
K	4	6	6	6	6	8	8	8	8	10	10	10	10	12	12	12	12	14	14	14	14	16	16	16

連結方向 Combination Direction



配件規格 Spec. Details

X 軸詳細規格 X-axis Detail Spec.	→ P241	Y 軸詳細規格 Y-axis Detail Spec.	→ P229
Z 軸詳細規格 Z-axis Detail Spec.	-	馬達廠牌選定 Motor Brand Options.	→ P665

XYTH Series

XYTH-A

XYTH-G

XYTH-P

XYTH-F

XYTH870-G 2軸 /2-axis

螺桿驅動
Ball Screw Drive



此圖僅供參考，出貨規格詳見尺寸圖面

The picture is just for the reference. Please check the the actual dimensions on the drawing.

* 標準連結滑台不提供同動精度

Assembly accuracy is not guaranteed for the standard multi-axis system.

最大行程 Maximum Stroke

X 軸
X axis

1500mm

Y 軸
Y axis

1050mm

最高速度 Maximum Speed

X 軸
X axis

1500mm/s

Y 軸
Y axis

1200mm/s

AC 伺服馬達容量 AC Servo Motor Output

X 軸
X axis

750W

Y 軸
Y axis

400W

基本仕様 Specification

項目 Item	X 軸 X axis	Y 軸 Y axis
軸型式 Model Type	ETH22	ETH17
位置重複精度 Repeatability (mm)	±0.005	±0.005
螺桿導程 Ball Screw Lead (mm)	25	20
最高速度 Maximum Speed (mm/s) ※2	1500	1200
標準行程 (50 間隔) Stroke 50 mm Pitch (mm)	100~1500	200~1050
AC 伺服馬達容量 AC Servo Motor Output (w)	750	400
使用環境 Environment	0~40°C, 85% RH Below	

※2: 最高速度 (mm/s) 是以伺服馬達最高轉速，導程 2 為 3000RPM 為計算基準，其餘導程為 3600RPM 為計算基準。

The maximum speed (mm/s) is based on the maximum rotating speed of the servo motor. Lead 2 is calculated on a 3000RPM basis, and the other leads are calculated on a 3600RPM basis.

最大可搬重量 Maximum Payload

Y 軸行程 Y Stroke (mm)	200~1050
Y 軸荷重 Y Payload (kg)	50

* 限定水平安裝。

Only for horizontal installation.

型號表示方式 Ordering Method

XYTH870 - G 1 - 650 - 500 - M - C - 0001

本體型號
Model

特注式樣
Customization Order No.

連結方式

Combination

G 龍門型 Gantry

組合方向

Combination Direction

1
2
3
4

X 軸行程

X Stroke

100~1500mm

50間隔 50 mm Pitch

Y 軸行程

Y Stroke

200~1050mm

50間隔 50 mm Pitch

馬達廠牌

Motor Brand

M 三菱 Mitsubishi
P 松下 Panasonic
Y 安川 Yaskawa
T 台達 Delta

出貨方式

Delivery Method

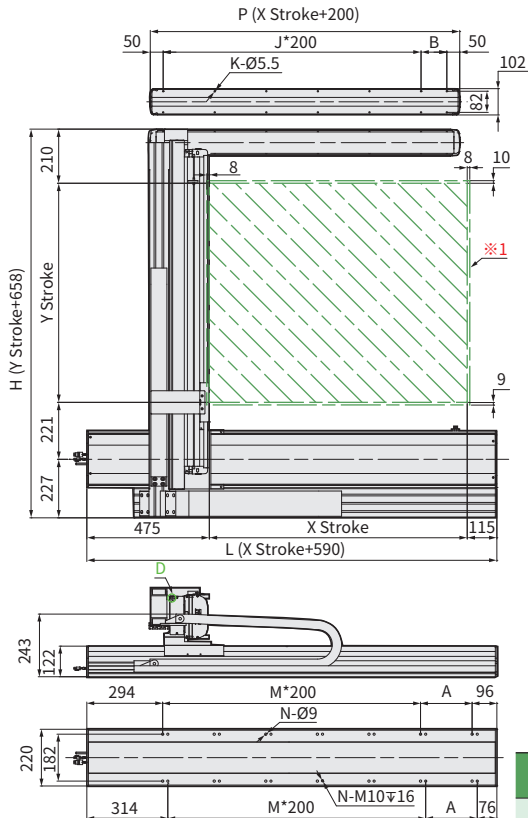
C 連結出貨 By Set
K 單軸出貨 By Kit

XYTH870-G1 尺寸圖 Size



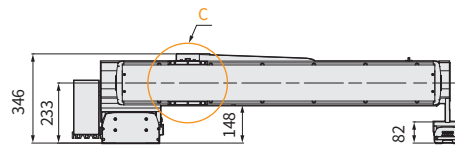
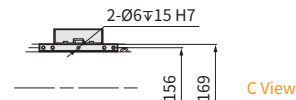
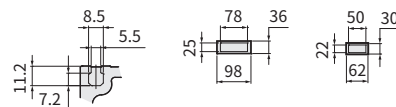
CAD圖面可至www.toyorobot.com下載
Please download the CAD file from TOYO's website: www.toyorobot.com

單位 Unit : mm



- ※1: 原點回復時的移動範圍及機械極限的停止位置。
The moving range of returning origin, the stop position of mechanical limit.
- ※3: 最高使用速度代表該行程內可使用的最高安全速度，若超過此速度，滑台可能有嚴重共振產生。
Maximum speed is refers to the highest safe speed that can be used in stroke, if more than the strandard speed, it may occur serious resonance.

D-Cutaway View X-Cable Chain Y-Cable Chain



Y 軸行程 Y Stroke (mm)	200	250	300	350	400	450	500	550	600	650	700	750	800	850	900	950	1000	1050
L	858	908	958	1008	1058	1108	1158	1208	1258	1308	1358	1408	1458	1508	1558	1608	1658	1708
最高使用速度 ※3 Max. Speed (mm/s)	1200												1067	1000	900	800		

X 軸行程 X Stroke (mm)	100	150	200	250	300	350	400	450	500	550	600	650	700	750	800	850	900	950	1000	1050	1100	1150	1200	1250	1300	1350	1400	1450	1500
L	690	740	790	840	890	940	990	1040	1090	1140	1190	1240	1290	1340	1390	1440	1490	1540	1590	1640	1690	1740	1790	1840	1890	1940	1990	2040	2090
A	100	150	200	50	100	150	200	50	100	150	200	50	100	150	200	50	100	150	200	50	100	150	200	50	100	150	200	50	100
M	1	1	1	2	2	2	2	3	3	3	3	4	4	4	4	5	5	5	5	6	6	6	6	7	7	7	7	8	8
N	6	6	6	8	8	8	8	10	10	10	10	12	12	12	12	14	14	14	14	16	16	16	16	18	18	18	18	20	20
最高使用速度 ※3 Max. Speed (mm/s)	1500												1375	1250	1125	1000	875	750	625	500									

X 軸輔助行程 X Stroke (mm)	100	150	200	250	300	350	400	450	500	550	600	650	700	750	800	850	900	950	1000	1050	1100	1150	1200	1250	1300	1350	1400	1450	1500
P	300	350	400	450	500	550	600	650	700	750	800	850	900	950	1000	1050	1100	1150	1200	1250	1300	1350	1400	1450	1500	1550	1600	1650	1700
B	200	50	100	150	200	50	100	150	200	50	100	150	200	50	100	150	200	50	100	150	200	50	100	150	200	50	100	150	200
J	0	1	1	1	1	2	2	2	2	3	3	3	3	4	4	4	4	5	5	5	5	6	6	6	6	7	7	7	7
K	4	6	6	6	6	8	8	8	8	10	10	10	10	12	12	12	12	14	14	14	14	16	16	16	16	18	18	18	18

連結方向 Combination Direction



配件規格 Spec. Details

X 軸詳細規格 X-axis Detail Spec.	→ P251	Y 軸詳細規格 Y-axis Detail Spec.	→ P241
Z 軸詳細規格 Z-axis Detail Spec.	-	馬達廠牌選定 Motor Brand Options.	→ P665

XYTH Series

- XYTH-A
- XYTH-G
- XYTH-P
- XYTH-F

XYTH876-G 3軸 /3-axis

螺桿驅動
Ball Screw Drive



此圖僅供參考，出貨規格詳見尺寸圖面

The picture is just for the reference. Please check the the actual dimensions on the drawing.

* 標準連結滑台不提供同動精度

Assembly accuracy is not guaranteed for the standard multi-axis system.

最大行程 Maximum Stroke

X 軸 X axis	1500mm	Y 軸 Y axis	1050mm	Z 軸 Z axis	550mm
---------------	--------	---------------	--------	---------------	-------

最高速度 Maximum Speed

X 軸 X axis	1500mm/s	Y 軸 Y axis	1200mm/s	Z 軸 Z axis	600mm/s
---------------	----------	---------------	----------	---------------	---------

AC 伺服馬達容量 AC Servo Motor Output

X 軸 X axis	750W	Y 軸 Y axis	400W	Z 軸 Z axis	400W+ 煞車
---------------	------	---------------	------	---------------	----------

基本仕様 Specification

項目 Item	X 軸 X axis	Y 軸 Y axis	Z 軸 Z axis
軸型式 Model Type	ETH22	ETH17	ETH14
位置重複精度 Repeatability (mm)	±0.005	±0.005	±0.005
螺桿導程 Ball Screw Lead (mm)	25	20	10
最高速度 Maximum Speed (mm/s) ※2	1500	1200	600
標準行程 (50 間隔) Stroke 50 mm Pitch (mm)	100~1500	200~1050	50~550
AC 伺服馬達容量 AC Servo Motor Output (w)	750	400	400+ 剎車
使用環境 Environment	0- 40°C ,85% R H Below		

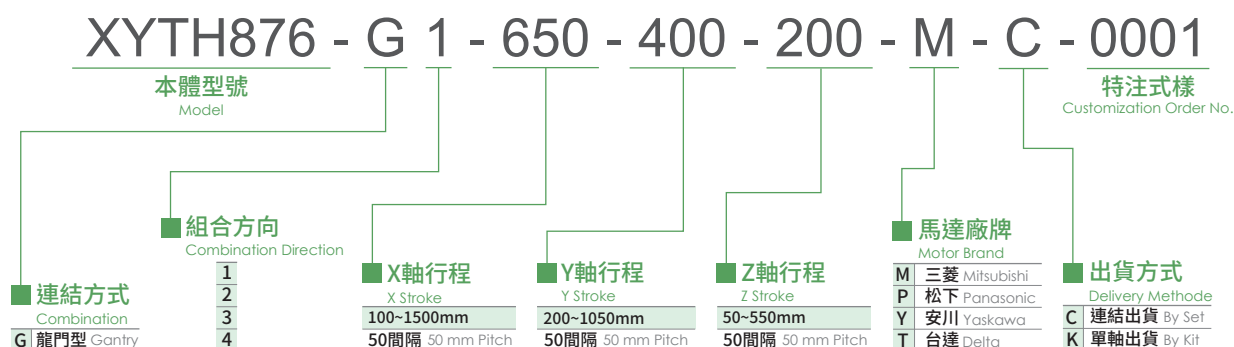
※2: 最高速度 (mm/s) 是以伺服馬達最高轉速，導程 2 為 3000RPM 為計算基準，其餘導程為 3600RPM 為計算基準。The maximum speed (mm/s) is based on the maximum rotating speed of the servo motor. Lead 2 is calculated on a 3000RPM basis, and the other leads are calculated on a 3600RPM basis.

最大可搬重量 Maximum Payload

Z 軸荷重 Z Payload(kg)	
Z 行程 Z Stroke mm	200~1050
50~550	50

* 限定水平安裝。
Only for horizontal installation.

型號表示方式 Ordering Method

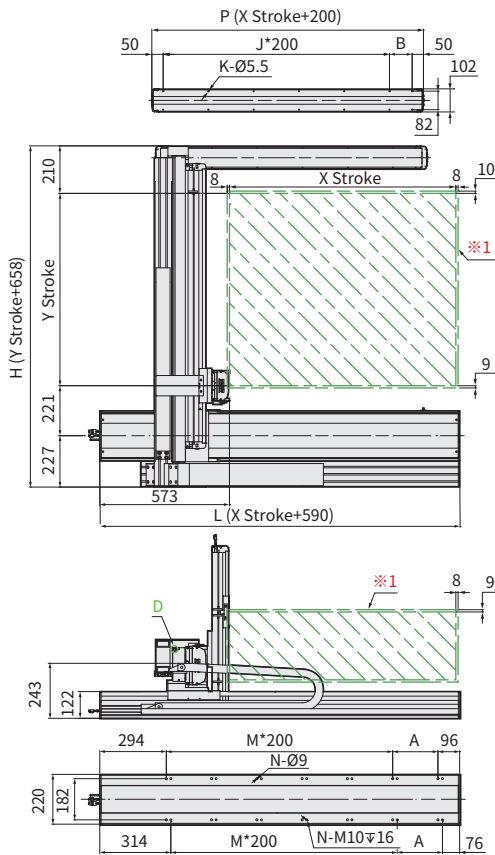


XYTH876-G1 尺寸圖 Size



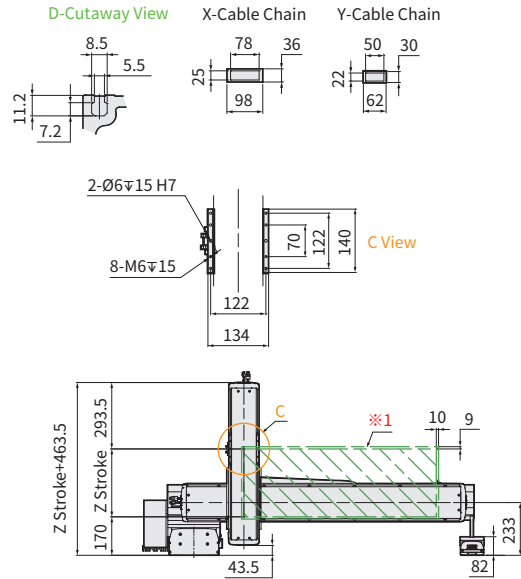
CAD圖面可至www.toyorobot.com下載
 Please download the CAD file from TOYO's website: www.toyorobot.com

單位 Unit : mm



※1：原點回復時的移動範圍及機械極限的停止位置。
 The moving range of returning origin, the stop position of mechanical limit.

※3：最高使用速度代表該行程內可使用的最高安全速度，若超過此速度，滑台可能有嚴重共振產生。
 Maximum speed refers to the highest safe speed that can be used in stroke, if more than the standard speed, it may occur serious resonance.



Y 軸行程 Y Stroke (mm)	200	250	300	350	400	450	500	550	600	650	700	750	800	850	900	950	1000	1050
L	858	908	958	1008	1058	1108	1158	1208	1258	1308	1358	1408	1458	1508	1558	1608	1658	1708
最高使用速度 ※3 Max. Speed (mm/s)	1200												1067	1000	900	800		

X 軸行程 X Stroke (mm)	100	150	200	250	300	350	400	450	500	550	600	650	700	750	800	850	900	950	1000	1050	1100	1150	1200	1250	1300	1350	1400	1450	1500
L	690	740	790	840	890	940	990	1040	1090	1140	1190	1240	1290	1340	1390	1440	1490	1540	1590	1640	1690	1740	1790	1840	1890	1940	1990	2040	2090
A	100	150	200	50	100	150	200	50	100	150	200	50	100	150	200	50	100	150	200	50	100	150	200	50	100	150	200	50	100
M	1	1	1	2	2	2	2	3	3	3	3	4	4	4	4	5	5	5	5	6	6	6	6	7	7	7	7	8	8
N	6	6	6	8	8	8	8	10	10	10	10	12	12	12	12	14	14	14	14	16	16	16	16	18	18	18	18	20	20
最高使用速度 ※3 Max. Speed (mm/s)	1500															1375	1250	1125	1000	875	750	625	500						

X 軸輔助行程 X Stroke (mm)	100	150	200	250	300	350	400	450	500	550	600	650	700	750	800	850	900	950	1000	1050	1100	1150	1200	1250	1300	1350	1400	1450	1500
P	300	350	400	450	500	550	600	650	700	750	800	850	900	950	1000	1050	1100	1150	1200	1250	1300	1350	1400	1450	1500	1550	1600	1650	1700
B	200	50	100	150	200	50	100	150	200	50	100	150	200	50	100	150	200	50	100	150	200	50	100	150	200	50	100	150	200
J	0	1	1	1	1	2	2	2	2	3	3	3	3	4	4	4	4	5	5	5	5	6	6	6	6	7	7	7	7
K	4	6	6	6	6	8	8	8	8	10	10	10	10	12	12	12	12	14	14	14	14	16	16	16	16	18	18	18	18

連結方向 Combination Direction



配件規格 Spec. Details

X 軸詳細規格 X-axis Detail Spec.	→ P251	Y 軸詳細規格 Y-axis Detail Spec.	→ P241
Z 軸詳細規格 Z-axis Detail Spec.	→ P229	馬達廠牌選定 Motor Brand Options.	→ P665

XYTH Series

XYTH-A

XYTH-G

XYTH-P

XYTH-F

XYTH650-P 2 軸 /2-axis

螺桿驅動
Ball Screw Drive



此圖僅供參考，出貨規格詳見尺寸圖面

The picture is just for the reference. Please check the the actual dimensions on the drawing.

* 標準連結滑台不提供同動精度

Assembly accuracy is not guaranteed for the standard multi-axis system.

最大行程 Maximum Stroke

X 軸
X axis

1050mm

Z 軸
Z axis

550mm

最高速度 Maximum Speed

X 軸
X axis

1200mm/s

Z 軸
Z axis

600mm/s

AC 伺服馬達容量 AC Servo Motor Output

X 軸
X axis

400W

Z 軸
Z axis

200W+ 煞車

基本仕様 Specification

項目 Item	X 軸 X axis	Z 軸 Z axis
軸型式 Model Type	ETH14	ETH13
位置重複精度 Repeatability (mm)	±0.005	±0.005
螺桿導程 Ball Screw Lead (mm)	20	10
最高速度 Maximum Speed (mm/s) ※2	1200	600
標準行程 (50 間隔) Stroke 50 mm Pitch (mm)	100~1050	50~550
AC 伺服馬達容量 AC Servo Motor Output (w)	400	200+ 煞車 Brake
使用環境 Environment	0~40°C, 85% RH Below	

※2: 最高速度 (mm/s) 是以伺服馬達最高轉速，導程 2 為 3000RPM 為計算基準，其餘導程為 3600RPM 為計算基準。

The maximum speed (mm/s) is based on the maximum rotating speed of the servo motor. Lead 2 is calculated on a 3000RPM basis, and the other leads are calculated on a 3600RPM basis.

最大可搬重量 Maximum Payload

Z 軸行程 Z Stroke (mm)	50~550
Z 軸荷重 Z Payload (kg)	10

* 限定水平安裝。

Only for horizontal installation.

型號表示方式 Ordering Method

XYTH650 - P 1 - 600 - 300 - M - C - 0001

本體型號
Model

特注式樣
Customization Order No.

連結方式

Combination

P 極座標型 Polar Type

組合方向

Combination Direction

1
2

X軸行程

X Stroke

100~1050mm
50間隔 50 mm Pitch

Z軸行程

Z Stroke

50~550mm
50間隔 50 mm Pitch

馬達廠牌

Motor Brand

M 三菱 Mitsubishi
P 松下 Panasonic
Y 安川 Yaskawa
T 台達 Delta

出貨方式

Delivery Methode

C 連結出貨 By Set
K 單軸出貨 By Kit

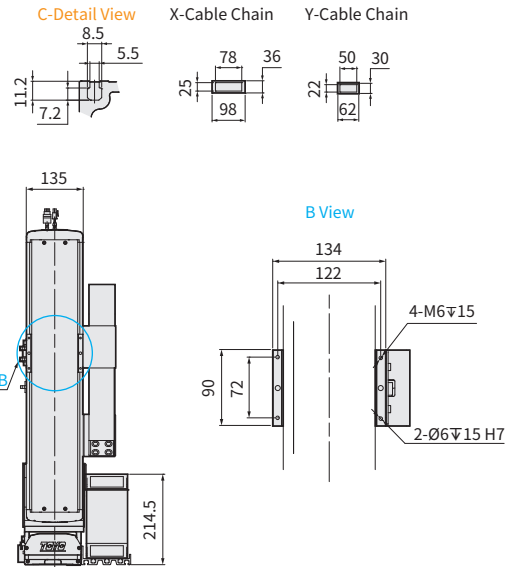
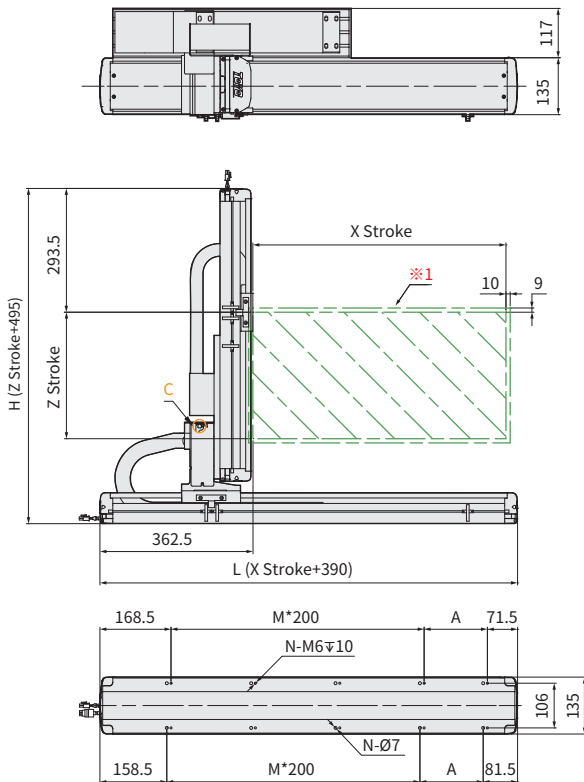
XYTH650-P1 尺寸圖 Size

P1

2D CAD 3D CAD

CAD圖面可至www.toyorobot.com下載
Please download the CAD file from TOYO's website : www.toyorobot.com

單位 Unit : mm



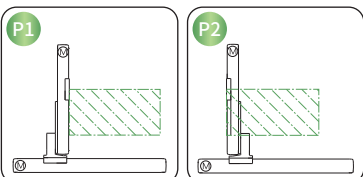
※1：原點回復時的移動範圍及機械極限的停止位置。
The moving range of returning origin, the stop position of mechanical limit.

X 軸行程 X Stroke (mm)	100	150	200	250	300	350	400	450	500	550	600	650	700	750	800	850	900	950	1000	1050
L	490	540	590	640	690	740	790	840	890	940	990	1040	1090	1140	1190	1240	1290	1340	1390	1440
A	50	100	150	200	50	100	150	200	50	100	150	200	50	100	150	200	50	100	150	200
M	1	1	1	1	2	2	2	2	3	3	3	3	4	4	4	4	5	5	5	5
N	6	6	6	6	8	8	8	8	10	10	10	10	12	12	12	12	14	14	14	14
最高使用速度 ※3 Max. Speed (mm/s)	1200											1100	1000	900	800	700	600	500	400	

Z 軸行程 Z Stroke (mm)	50	100	150	200	250	300	350	400	450	500	550
H	545	595	645	695	745	795	845	895	945	995	1045
最高使用速度 ※3 Max. Speed (mm/s)	600										

※3：最高使用速度代表該行程內可使用的最高安全速度，若超過此速度，滑台可能會有嚴重共振產生。
Maximum speed is refers to the highest safe speed that can be used in stroke, if more than the standard speed, it may occur serious resonance.

連結方向 Combination Direction



配件規格 Spec. Details

X 軸詳細規格 X-axis Detail Spec.	→ P229	Y 軸詳細規格 Y-axis Detail Spec.	-
Z 軸詳細規格 Z-axis Detail Spec.	→ P217	馬達廠牌選定 Motor Brand Options.	→ P665

XYTH Series

XYTH-A

XYTH-G

XYTH-P

XYTH-F

XYTH760-P 2軸 /2-axis



此圖僅供參考，出貨規格詳見尺寸圖面

The picture is just for the reference. Please check the the actual dimensions on the drawing.

* 標準連結滑台不提供同動精度

Assembly accuracy is not guaranteed for the standard multi-axis system.

最大行程 Maximum Stroke

X 軸 X axis 1250mm

Z 軸 Z axis 650mm

最高速度 Maximum Speed

X 軸 X axis 1200mm/s

Z 軸 Z axis 600mm/s

AC 伺服馬達容量 AC Servo Motor Output

X 軸 X axis 400W

Z 軸 Z axis 400W+ 煞車

基本仕様 Specification

項目 Item	X 軸 X axis	Z 軸 Z axis
軸型式 Model Type	ETH17	ETH14
位置重複精度 Repeatability (mm)	±0.005	±0.005
螺桿導程 Ball Screw Lead (mm)	20	10
最高速度 Maximum Speed (mm/s) ※2	1200	600
標準行程 (50 間隔) Stroke 50 mm Pitch (mm)	100~1250	50~650
AC 伺服馬達容量 AC Servo Motor Output (w)	400	400+ 煞車
使用環境 Environment	0~40°C, 85% RH Below	

※2: 最高速度 (mm/s) 是以伺服馬達最高轉速，導程 2 為 3000RPM 為計算基準，其餘導程為 3600RPM 為計算基準。
The maximum speed (mm/s) is based on the maximum rotating speed of the servo motor. Lead 2 is calculated on a 3000RPM basis, and the other leads are calculated on a 3600RPM basis.

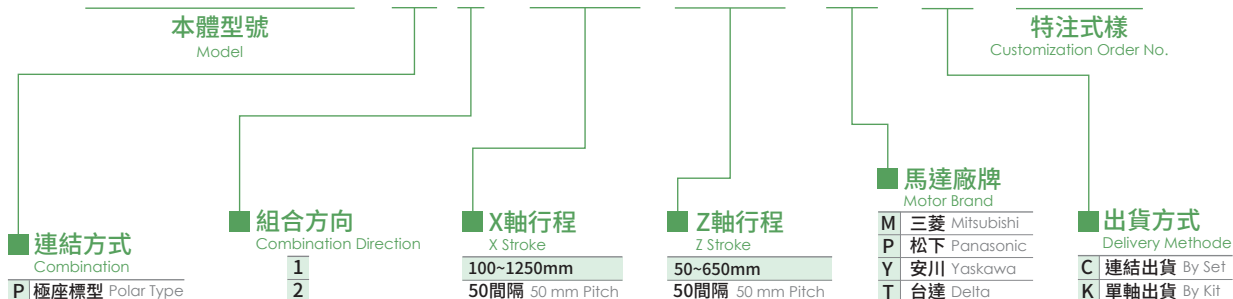
最大可搬重量 Maximum Payload

Z 軸行程 Z Stroke (mm)	50~650
Z 軸荷重 Z Payload (kg)	22

* 限定水平安裝。
Only for horizontal installation.

型號表示方式 Ordering Method

XYTH760 - P 1 - 600 - 450 - M - C - 0001



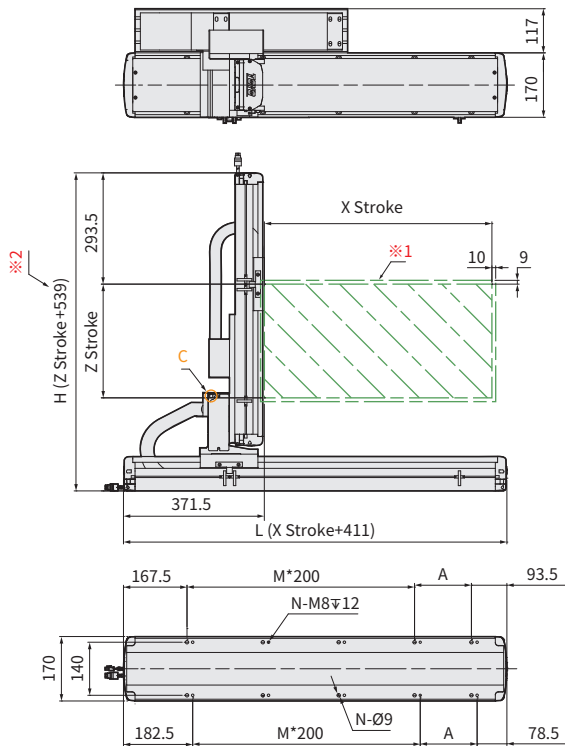
XYTH760-P1 尺寸圖 Size

P1

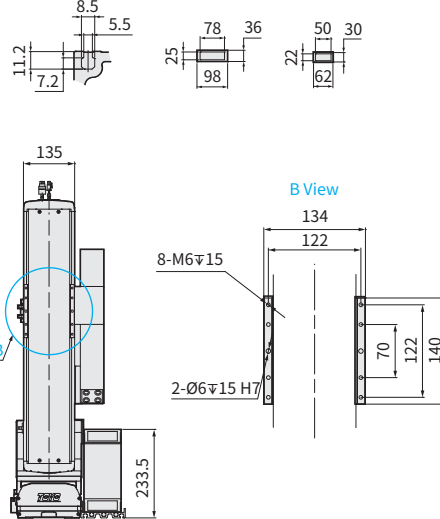


CAD圖面可至www.toyorobot.com下載
Please download the CAD file from TOYO's website : www.toyorobot.com

單位 Unit : mm



C-Detail View X-Cable Chain Y-Cable Chain

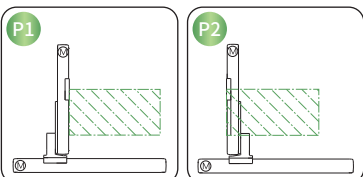


- ※1：原點回復時的移動範圍及機械極限的停止位置。
The moving range of returning origin, the stop position of mechanical limit.
- ※2：Z軸總高度會依搭配的馬達廠牌及型號而變動。
The total height of Z-axis is depends on different motor's brands.
- ※4：最高使用速度代表該行程內可使用的最高安全速度，若超過此速度，滑台可能有嚴重共振產生。
Maximum speed is refers to the highest safe speed that can be used in stroke, if more than the standard speed, it may occur serious resonance.

X 軸行程 X Stroke (mm)	100	150	200	250	300	350	400	450	500	550	600	650	700	750	800	850	900	950	1000	1050	1100	1150	1200	1250
L	511	561	611	661	711	761	811	861	911	961	1011	1061	1111	1161	1211	1261	1311	1361	1411	1461	1511	1561	1611	1661
A	50	100	150	200	50	100	150	200	50	100	150	200	50	100	150	200	50	100	150	200	50	100	150	200
M	1	1	1	1	2	2	2	2	3	3	3	3	4	4	4	4	5	5	5	5	6	6	6	6
N	6	6	6	6	8	8	8	8	10	10	10	10	12	12	12	12	14	14	14	14	16	16	16	16
最高使用速度 ※4 Max. Speed (mm/s)	1200														1067	1000	900	800	700	600				

Z 軸行程 Z Stroke (mm)	50	100	150	200	250	300	350	400	450	500	550	600	650
H	589	639	689	739	789	839	889	939	989	1039	1089	1139	1189
最高使用速度 ※4 Max. Speed (mm/s)	500											550	

連結方向 Combination Direction



配件規格 Spec. Details

X 軸詳細規格 X-axis Detail Spec.	→ P241	Y 軸詳細規格 Y-axis Detail Spec.	-
Z 軸詳細規格 Z-axis Detail Spec.	→ P229	馬達廠牌選定 Motor Brand Options.	→ P665

XYTH Series

XYTH-A

XYTH-G

XYTH-P

XYTH-F

XYTH880-P 2軸 /2-axis

▶ 螺桿驅動
Ball Screw Drive



此圖僅供參考，出貨規格詳見尺寸圖面

The picture is just for the reference. Please check the the actual dimensions on the drawing.

* 標準連結滑台不提供同動精度

Assembly accuracy is not guaranteed for the standard multi-axis system.

最大行程 Maximum Stroke

X 軸
X axis

1500mm

Z 軸
Z axis

950mm

最高速度 Maximum Speed

X 軸
X axis

1500mm/s

Z 軸
Z axis

300mm/s

AC 伺服馬達容量 AC Servo Motor Output

X 軸
X axis

750W

Z 軸
Z axis

750W+ 煞車

基本仕様 Specification

項目 Item	X 軸 X axis	Z 軸 Z axis
軸型式 Model Type	ETH22	ETH22
位置重複精度 Repeatability (mm)	±0.005	±0.005
螺桿導程 Ball Screw Lead (mm)	25	5
最高速度 Maximum Speed (mm/s) ※2	1500	300
標準行程 (50 間隔) Stroke 50 mm Pitch (mm)	100~1500	50~950
AC 伺服馬達容量 AC Servo Motor Output (w)	750	750+ 煞車
使用環境 Environment	0~40°C, 85% RH Below	

※2: 最高速度 (mm/s) 是以伺服馬達最高轉速，導程 2 為 3000RPM 為計算基準，其餘導程為 3600RPM 為計算基準。

The maximum speed (mm/s) is based on the maximum rotating speed of the servo motor. Lead 2 is calculated on a 3000RPM basis, and the other leads are calculated on a 3600RPM basis.

最大可搬重量 Maximum Payload

Z 軸行程 Z Stroke (mm)	50~950
Z 軸荷重 Z Payload (kg)	35

* 限定水平安裝。

Only for horizontal installation.

型號表示方式 Ordering Method

XYTH880 - P 1 - 700 - 400 - M - C - 0001

本體型號
Model

特注式樣
Customization Order No.

連結方式

Combination

P 極座標型 Polar Type

組合方向

Combination Direction

1

2

X軸行程

X Stroke

100~1500mm

50間隔 50 mm Pitch

Z軸行程

Z Stroke

50~950mm

50間隔 50 mm Pitch

馬達廠牌

Motor Brand

M 三菱 Mitsubishi

P 松下 Panasonic

Y 安川 Yaskawa

T 台達 Delta

出貨方式

Delivery Methode

C 連結出貨 By Set

K 單軸出貨 By Kit

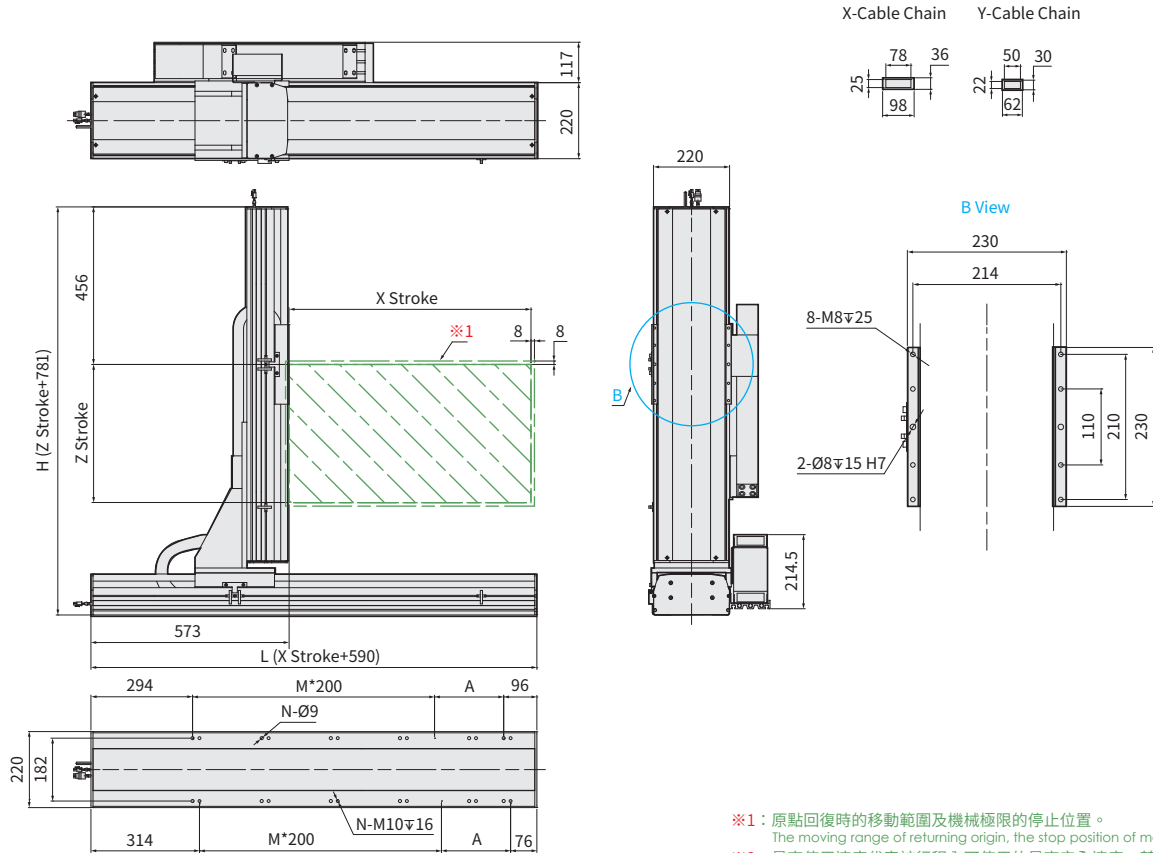
XYTH880-P1 尺寸圖 Size

P1



CAD圖面可至www.toyorobot.com下載
Please download the CAD file from TOYO's website: www.toyorobot.com

單位 Unit : mm

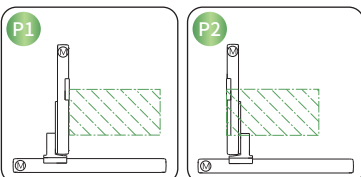


- ※1：原點回復時的移動範圍及機械極限的停止位置。
The moving range of returning origin, the stop position of mechanical limit.
- ※3：最高使用速度代表該行程內可使用的最高安全速度，若超過此速度，滑台可能會有嚴重共振產生。
Maximum speed is refers to the highest safe speed that can be used in stroke, if more than the standard speed, it may occur serious resonance.
- *Z 軸總高度會依搭配的馬達廠牌及型號而變動。
The total height of Z-axis is depends on different motor's brands.

X 軸行程 X Stroke (mm)	100	150	200	250	300	350	400	450	500	550	600	650	700	750	800	850	900	950	1000	1050	1100	1150	1200	1250	1300	1350	1400	1450	1500
L	690	740	790	840	890	940	990	1040	1090	1140	1190	1240	1290	1340	1390	1440	1490	1540	1590	1640	1690	1740	1790	1840	1890	1940	1990	2040	2090
A	100	150	200	50	100	150	200	50	100	150	200	50	100	150	200	50	100	150	200	50	100	150	200	50	100	150	200	50	100
M	1	1	1	2	2	2	2	3	3	3	3	4	4	4	4	5	5	5	5	6	6	6	6	7	7	7	7	8	8
N	6	6	6	8	8	8	8	10	10	10	10	12	12	12	12	14	14	14	14	16	16	16	16	18	18	18	18	20	20
最高使用速度 Max. Speed (mm/s)	1500															1375	1250	1125	1000	875	750	625	500						

Z 軸行程 Z Stroke (mm)	50	100	150	200	250	300	350	400	450	500	550	600	650	700	750	800	850	900	950
H	831	881	931	981	1031	1081	1131	1181	1231	1281	1331	1381	1431	1481	1531	1581	1631	1681	1731
最高使用速度 Max. Speed (mm/s)	300															275	250	225	

連結方向 Combination Direction



配件規格 Spec. Details

X 軸詳細規格 X-axis Detail Spec.	→ P251	Y 軸詳細規格 Y-axis Detail Spec.	-
Z 軸詳細規格 Z-axis Detail Spec.	→ P251	馬達廠牌選定 Motor Brand Options.	→ P665

XYTH Series

XYTH-A

XYTH-G

XYTH-P

XYTH-F

XYTH886-P 3軸 /3-axis

▶ 螺桿驅動
Ball Screw Drive



此圖僅供參考，出貨規格詳見尺寸圖面

The picture is just for the reference. Please check the the actual dimensions on the drawing.

* 標準連結滑台不提供同動精度

Assembly accuracy is not guaranteed for the standard multi-axis system.

最大行程 Maximum Stroke

X軸 X axis 1500mm Y軸 Y axis 650mm Z軸 Z axis 950mm

最高速度 Maximum Speed

X軸 X axis 1500mm/s Y軸 Y axis 600mm/s Z軸 Z axis 300mm/s

AC 伺服馬達容量 AC Servo Motor Output

X軸 X axis 750W Y軸 Y axis 400W Z軸 Z axis 750W+ 煞車

基本仕様 Specification

項目 Item	X軸 X axis	Y軸 Y axis	Z軸 Z axis
軸型式 Model Type	ETH22	ETH14	ETH22
位置重複精度 Repeatability (mm)	±0.005	±0.005	±0.005
螺桿導程 Ball Screw Lead (mm)	25	10	5
最高速度 Maximum Speed (mm/s) ※3	1500	600	300
標準行程 (50 間隔) Stroke 50 mm Pitch (mm)	100~1500	50~650	50~950
AC 伺服馬達容量 AC Servo Motor Output (w)	750	400	750+ 剎車
使用環境 Environment	0- 40°C ,85% R H Below		

※2: 最高速度 (mm/s) 是以伺服馬達最高轉速，導程 2 為 3000RPM 為計算基準，其餘導程為 3600RPM 為計算基準。
The maximum speed (mm/s) is based on the maximum rotating speed of the servo motor. Lead 2 is calculated on a 3000RPM basis, and the other leads are calculated on a 3600RPM basis.

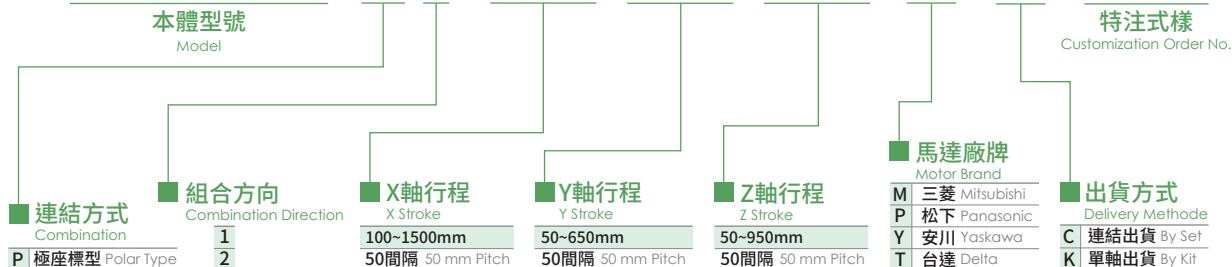
最大可搬重量 Maximum Payload

Z 軸荷重 Z Payload(kg)	
Z 行程 Z Stroke(mm)	50~650
Y 行程 Y Stroke(mm)	50~950
	15

* 限定水平安裝。
Only for horizontal installation.

型號表示方式 Ordering Method

XYTH886 - P 1 - 700 - 600 - 400 - M - C - 0001



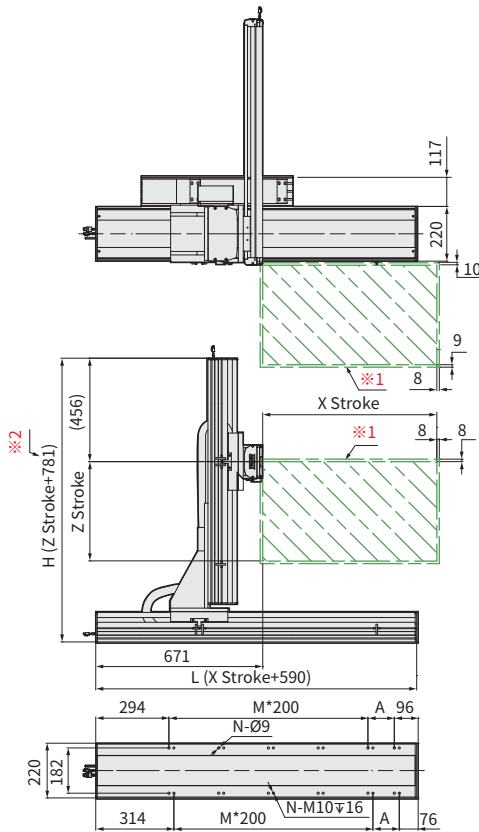
XYTH886-P1 尺寸圖 Size

P1



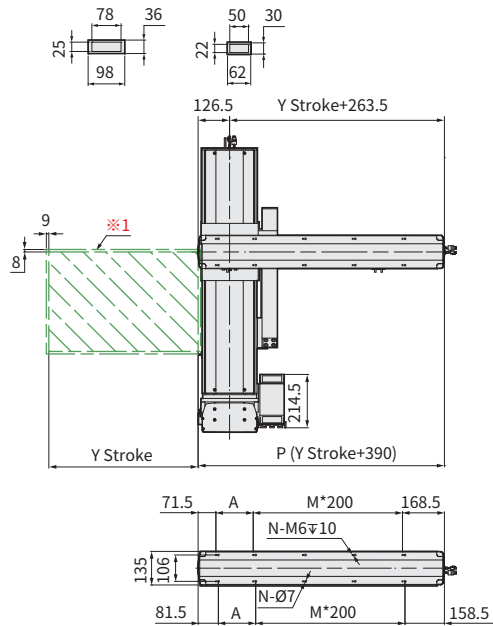
CAD圖面可至www.toyorobot.com下載
Please download the CAD file from TOYO's website : www.toyorobot.com

單位 Unit : mm



- ※1：原點回復時的移動範圍及機械極限的停止位置。
The moving range of returning origin, the stop position of mechanical limit.
- ※2：Z 軸總高度會依搭配的馬達廠牌及型號而變動。
The total height of Z-axis is depends on different motor's brands.
- ※4：最高使用速度代表該行程內可使用的最高安全速度，若超過此速度，滑台可能會有嚴重共振產生。
Maximum speed is refers to the highest safe speed that can be used in stroke, if more than the standard speed, it may occur serious resonance.

X-Cable Chain Y-Cable Chain

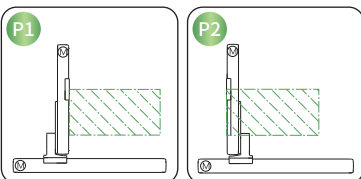


X 軸行程 X Stroke (mm)	100	150	200	250	300	350	400	450	500	550	600	650	700	750	800	850	900	950	1000	1050	1100	1150	1200	1250	1300	1350	1400	1450	1500
L	690	740	790	840	890	940	990	1040	1090	1140	1190	1240	1290	1340	1390	1440	1490	1540	1590	1640	1690	1740	1790	1840	1890	1940	1990	2040	2090
A	100	150	200	50	100	150	200	50	100	150	200	50	100	150	200	50	100	150	200	50	100	150	200	50	100	150	200	50	100
M	1	1	1	2	2	2	2	3	3	3	3	4	4	4	4	5	5	5	5	6	6	6	6	7	7	7	7	8	8
N	6	6	6	8	8	8	8	10	10	10	10	12	12	12	12	14	14	14	14	16	16	16	16	18	18	18	18	20	20
最高使用速度 ※4 Max. Speed (mm/s)	1500															1375	1250	1125	1000	875	750	625	500						

Y 軸輔助行程 Y Stroke (mm)	50	100	150	200	250	300	350	400	450	500	550	600	650
L	440	490	540	590	640	690	740	790	840	890	940	990	1040
A	200	50	100	150	200	50	100	150	200	50	100	150	200
M	0	1	1	1	1	2	2	2	2	3	3	3	3
N	4	6	6	6	6	8	8	8	8	10	10	10	10
最高使用速度 ※4 Max. Speed (mm/s)	600											550	

Z 軸行程 Z Stroke (mm)	50	100	150	200	250	300	350	400	450	500	550	600	650	700	750	800	850	900	950
N	831	881	931	981	1031	1081	1131	1181	1231	1281	1331	1381	1431	1481	1531	1581	1631	1681	1731
最高使用速度 ※4 Max. Speed (mm/s)	300															275	250	225	

連結方向 Combination Direction



配件規格 Spec. Details

- X 軸詳細規格 X-axis Detail Spec. → P251
- Y 軸詳細規格 Y-axis Detail Spec. → P229
- Z 軸詳細規格 Z-axis Detail Spec. → P251
- 馬達廠牌選定 Motor Brand Options. → P665

XYTH Series

XYTH-A

XYTH-G

XYTH-P

XYTH-F

XYTH760-F 2軸 /2-axis

螺桿驅動
Ball Screw Drive



此圖僅供參考，出貨規格詳見尺寸圖面

The picture is just for the reference. Please check the the actual dimensions on the drawing.

* 標準連結滑台不提供同動精度

Assembly accuracy is not guaranteed for the standard multi-axis system.

最大行程 Maximum Stroke

X 軸
X axis

1250mm

Z 軸
Z axis

550mm

最高速度 Maximum Speed

X 軸
X axis

1200mm/s

Z 軸
Z axis

600mm/s

AC 伺服馬達容量 AC Servo Motor Output

X 軸
X axis

400W

Z 軸
Z axis

400W+ 煞車

基本仕様 Specification

項目 Item	X 軸 X axis	Z 軸 Z axis
軸型式 Model Type	ETH17	ETH14
位置重複精度 Repeatability (mm)	±0.005	±0.005
螺桿導程 Ball Screw Lead (mm)	20	10
最高速度 Maximum Speed (mm/s) ※3	1200	600
標準行程 (50 間隔) Stroke 50 mm Pitch (mm)	100~1250	50~550
AC 伺服馬達容量 AC Servo Motor Output (w)	100	400+ 煞車 Brake
使用環境 Environment	0~40°C, 85% RH Below	

※2: 最高速度 (mm/s) 是以伺服馬達最高轉速，導程 2 為 3000RPM 為計算基準，其餘導程為 3600RPM 為計算基準。

The maximum speed (mm/s) is based on the maximum rotating speed of the servo motor. Lead 2 is calculated on a 3000RPM basis, and the other leads are calculated on a 3600RPM basis.

最大可搬重量 Maximum Payload

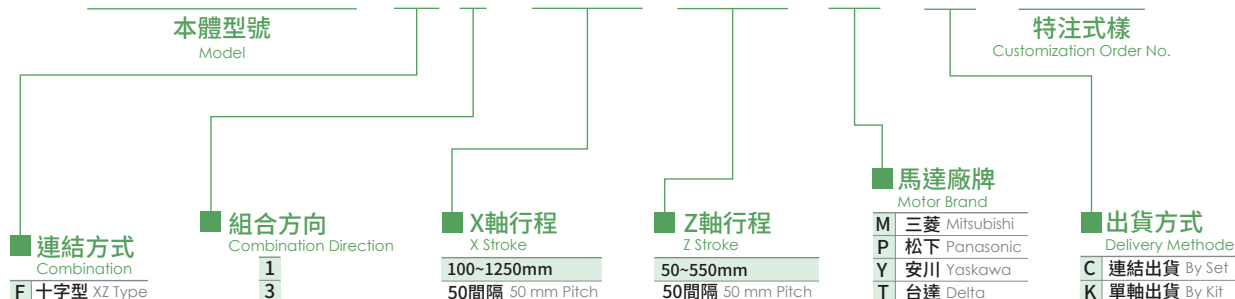
Z 軸行程 Z Stroke (mm)	50~550
Z 軸荷重 Z Payload (kg)	22

* 限定水平安裝。

Only for horizontal installation.

型號表示方式 Ordering Method

XYTH760 - F 1 - 400 - 350 - M - C - 0001

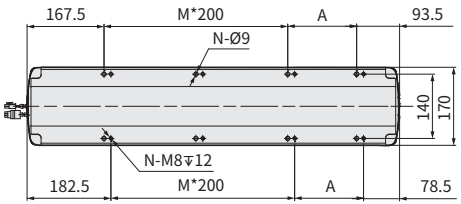
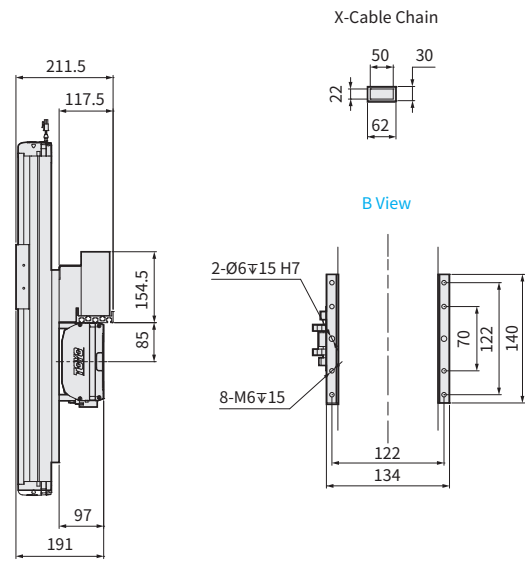
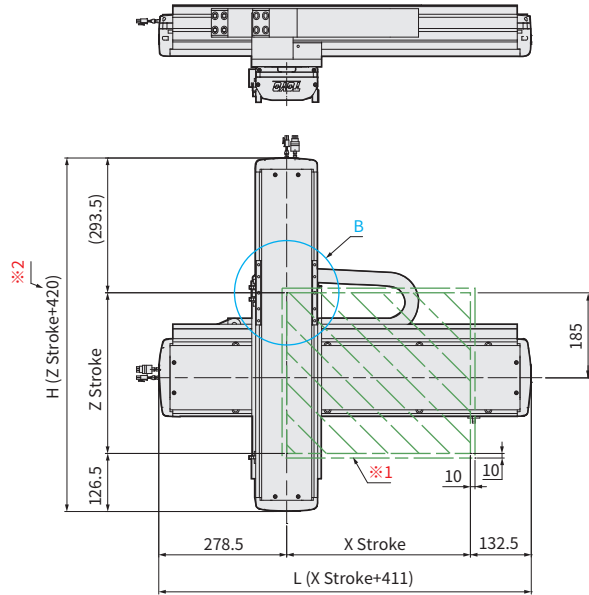


XYTH760-F1 尺寸圖 Size



CAD圖面可至www.toyorobot.com下載
Please download the CAD file from TOYO's website : www.toyorobot.com

單位 Unit : mm

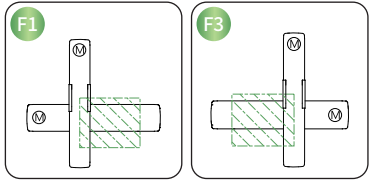


- ※1：原點回復時的移動範圍及機械極限的停止位置。
The moving range of returning origin, the stop position of mechanical limit.
- ※2：Z 軸總高度會依搭配的馬達廠牌及型號而變動。
The total height of Z-axis is depends on different motor's brands.
- ※4：最高使用速度代表該行程內可使用的最高安全速度，若超過此速度，滑台可能會有嚴重共振產生。
Maximum speed is refers to the highest safe speed that can be used in stroke, if more than the standard speed, it may occur serious resonance.

X 軸行程 X Stroke (mm)	100	150	200	250	300	350	400	450	500	550	600	650	700	750	800	850	900	950	1000	1050	1100	1150	1200	1250
L	511	561	611	661	711	761	811	861	911	961	1011	1061	1111	1161	1211	1261	1311	1361	1411	1461	1511	1561	1611	1661
A	50	100	150	200	50	100	150	200	50	100	150	200	50	100	150	200	50	100	150	200	50	100	150	200
M	1	1	1	1	2	2	2	2	3	3	3	3	4	4	4	4	5	5	5	5	6	6	6	6
N	6	6	6	6	8	8	8	8	10	10	10	10	12	12	12	12	14	14	14	14	16	16	16	16
最高使用速度 ※4 Max. Speed (mm/s)	1200														1067	1000	900	800	700	600				

Z 軸行程 Z Stroke (mm)	50	100	150	200	250	300	350	400	450	500	550
H	470	520	570	620	670	720	770	820	870	920	970
最高使用速度 ※4 Max. Speed (mm/s)	600										

連結方向 Combination Direction



配件規格 Spec. Details

X 軸詳細規格 X-axis Detail Spec.	→ P241	Y 軸詳細規格 Y-axis Detail Spec.	-
Z 軸詳細規格 Z-axis Detail Spec.	→ P229	馬達廠牌選定 Motor Brand Options.	→ P665

XYTH Series

XYTH-A

XYTH-G

XYTH-P

XYTH-F

Memo