

Memo

滑台系列

ECH Series

無塵環境 / 螺桿式樣

Clean Room/Ball Screw



精度
±0.005
mm

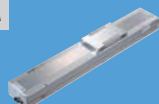
CONTENTS

無塵環境 / 螺桿式樣 Clean Room/Ball Screw

中型 MEDIUM

ECH14

低價格 中荷重

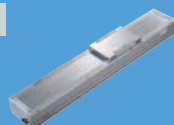


本體寬幅 135mm
Width
最大行程 1050mm.....441
Max. stroke
最大荷重 110kg
Max. payload

大型 LARGE

ECH17

高荷重

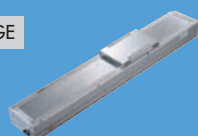


本體寬幅 170mm
Width
最大行程 1250mm.....453
Max. stroke
最大荷重 120kg
Max. payload

大型 LARGE

ECH22

高荷重



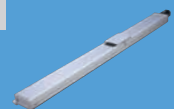
本體寬幅 220mm
Width
最大行程 1500mm.....463
Max. stroke
最大荷重 150kg
Max. payload

長行程系列 Long Stroke Ball Screw Actuator

大型 LARGE

ECH17M

高荷重

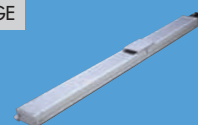


本體寬幅 170mm
Width
最大行程 2200mm.....469
Max. stroke
最大荷重 120kg
Max. payload

大型 LARGE

ECH22M

高荷重



本體寬幅 220mm
Width
最大行程 2400mm.....479
Max. stroke
最大荷重 130kg
Max. payload

滑台模組規格索引

Spec Index of Electric Actuator

ECH 無塵螺桿滑台系列 ECH Clean Room Ball Screw Actuator

使用環境 Environment	傳動方式 Driven Mode	仕様 Specification	馬達容量 Motor Output (w)	本體寬幅 Width(mm)	位置重複精度 Repeatability(mm)	螺桿規格 (C7 級) Ball Screw Spec		最大可搬重量 Maximum Payload(kg)		最高速度 ^{*1} Maximum Speed (mm/s)
						外徑 Outer Diameter(mm)	導程 Lead(mm)	水平使用 Horizontal	垂直使用 Vertical	
無塵環境 Clean Room	滾珠螺桿 Ball screw	ECH14	200W	135	±0.005	16	5	95	27	300
							10	75	18	600
							20	35	7	1200
			32	15	-	1920				
			400W	135	±0.005	16	5	110	33	300
							10	88	22	600
		20					40	10	1200	
		ECH17	400W	170	±0.005	20	5	120	40	300
							10	110	30	600
							20	75	14	1200
							40	22	7	2400
		ECH22	750W	170	±0.005	20	5	120	50	300
							10	120	40	600
							20	83	25	1200
							40	43	12	2400
		ECH22	750W	220	±0.005	20	25	5	150	55
25	10						150	45	600	
25	25						105	20	1500	
20	40						43	12	2400	

*1: 最高速度 (mm/s) 是以伺服馬達最高轉速，導程 2 為 3000RPM 為計算基準，其餘導程為 3600RPM 為計算基準。
The maximum speed (mm/s) is based on the maximum rotating speed of the servo motor. Lead 2 is calculated on a 3000RPM basis, and the other leads are calculated on a 3600RPM basis.
*2: 標準行程內的黑色數字，代表該行程內可使用的最高安全速度。若超過此速度，滑台可能會有嚴重共振產生。
Written here is the standard stork's maximum safe speed. If over this speed, it may casue serious vibration.

長行程系列 Long Stroke Ball Screw Actuator

使用環境 Environment	傳動方式 Driven Mode	仕様 Specification	馬達容量 Motor Output (w)	本體寬幅 Width(mm)	位置重複精度 Repeatability(mm)	螺桿規格 (C7 級) Ball Screw Spec		最大可搬重量 Maximum Payload(kg)		最高速度 ^{*1} Maximum Speed (mm/s)
						外徑 Outer Diameter(mm)	導程 Lead(mm)	水平使用 Horizontal	垂直使用 Vertical	
一般環境 Standard	滾珠螺桿 Ball screw	ECH17M	400W	170	±0.005	16	5	110	33	300
							10	90	22	600
							20	40	10	1200
			32	30	8	1920				
			750W	170	±0.005	16	5	120	40	300
							10	95	25	600
		20					50	15	1200	
		ECH22M	750W	220	±0.005	20	32	35	12	1920
							5	130	50	300
							10	130	40	600
20	85						25	1200		
40	43	12	2400							

*1: 最高速度 (mm/s) 是以伺服馬達最高轉速，導程 2 為 3000RPM 為計算基準，其餘導程為 3600RPM 為計算基準。
The maximum speed (mm/s) is based on the maximum rotating speed of the servo motor. Lead 2 is calculated on a 3000RPM basis, and the other leads are calculated on a 3600RPM basis.
*2: 標準行程內的黑色數字，代表該行程內可使用的最高安全速度。若超過此速度，滑台可能會有嚴重共振產生。
Written here is the standard stork's maximum safe speed. If over this speed, it may casue serious vibration.

免費服務專線：大陸 400-875-0009 台灣 0800-800-893
Toll-Free Number China Taiwan

應用例
Application

一般 / 螺桿仕様
GTH / GTY / ETH / Y

一般 / 皮帶仕様
ETB / M

無塵 / 螺桿仕様
ECH

無塵 / 皮帶仕様
ECB

直交連結
XYGT / XTH / XYTB

參考資料
Reference

標準行程及最高使用速度 ^{*2} Stroke(mm) & Maximum Speed(mm/s)		代表速度 Speed																				頁數 Page										
行程 Stroke	50	100	150	200	250	300	350	400	450	500	550	600	650	700	750	800	850	900	950	1000	1050	1100	1150	1200	1250	1300	1350	1400	1450	1500		
300													275	250	225	200	175	150	125	100												441
600													550	500	450	400	350	300	250	200												
1200													1100	1000	900	800	700	600	500	400												
1920													1760	1600	1440	1280	1120	960	800	640												
300													275	250	225	200	175	150	125	100												
600													550	500	450	400	350	300	250	200												
1200													1100	1000	900	800	700	600	500	400												
1920													1760	1600	1440	1280	1120	960	800	640												
300																267	250	225	200	175	150											
600																533	500	450	400	350	300											
1200																1067	1000	900	800	700	600											
2400																2133	2000	1800	1600	1400	1200											
300																267	250	225	200	175	150											
600																533	500	450	400	350	300											
1200																1067	1000	900	800	700	600											
2400																2133	2000	1800	1600	1400	1200											
300																275	250	225	200	175	150	125	100									
600																550	500	450	400	350	300	250	200									
1500																1375	1250	1125	1000	875	750	625	500									
2400																2200	2000	1800	1600	1400	1200	1000	800	600								

標準行程及最高使用速度 ^{*2} Stroke(mm) & Maximum Speed(mm/s)		代表速度 Speed																				頁數 Page								
行程 Stroke	1100	1150	1200	1250	1300	1350	1400	1450	1500	1550	1600	1650	1700	1750	1800	1850	1900	1950	2000	2050	2100	2150	2200	2250	2300	2350	2400			
300							283	267	250	233	217	200	183	175				150				125								
600							567	533	500	467	433	400	367	350				300				250								
1200							1133	1067	1000	933	867	800	733	700				600				500								
1920							1813	1707	1600	1493	1387	1280	1173	1120				960				800								
300							283	267	250	233	217	200	183	175				150				125								
600							567	533	500	467	433	400	367	350				300				250								
1200							1133	1067	1000	933	867	800	733	700				600				500								
1920							1813	1707	1600	1493	1387	1280	1173	1120				960				800								
300											283	267	250	233	225	217	208			200			175							
600											567	533	500	467	450	433	417			400			350							
1200											1133	1067	1000	933	900	867	833			800			700							
2400											2267	2133	2000	1867	1800	1733	1667			1600			1400							



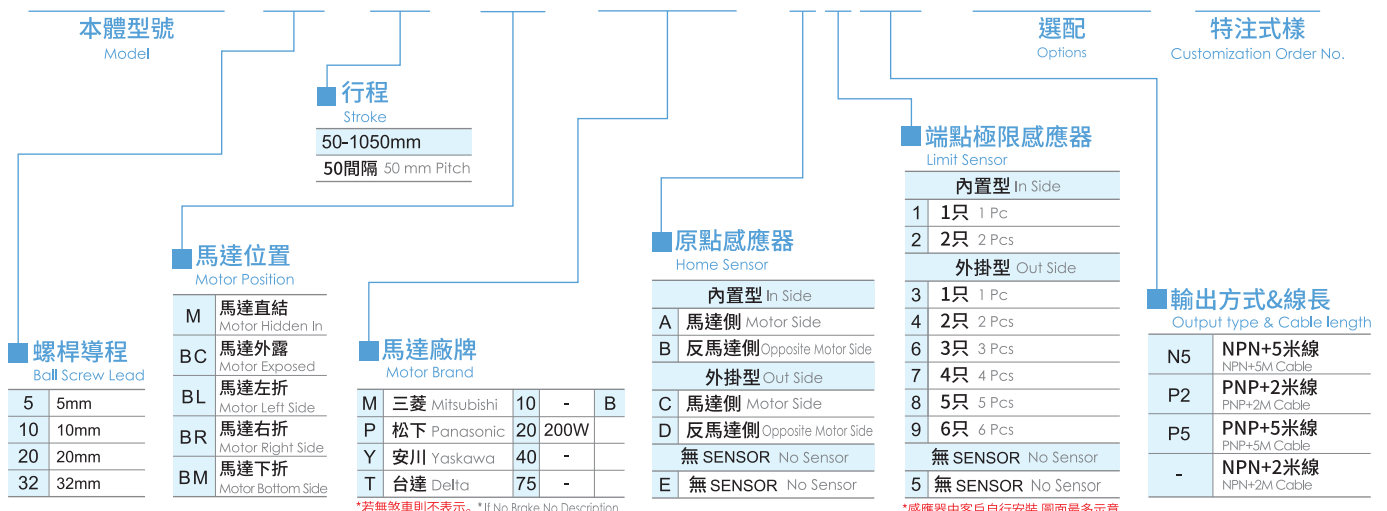
精度
±0.005 mm

Clean Room

- 最大行程 Maximum Stroke: 1050mm
- 最高速度 Maximum Speed: 1920mm/s
- 馬達容量 Motor Output: 200W
- 滾珠螺桿 Ball Screw: ø16mm
- 直線滑軌 Linear Guide: 15X12.5-2支

型號表示方式 Ordering Method

ECH14 - L5 - 50 - M - M20B - C4N5 - 參照右頁
Refer to the right page. - 0001



*感應器由客戶自行安裝,圖面最多示意為3只
*The sensors are installed by customers themselves, and the diagram shows a maximum of 3 sensors.

基本仕様 Specification

性能	位置重複精度 Repeatability (mm)	mm	±0.005				
	螺桿導程 Lead	mm	5	10	20	32	
	最高轉速 Maximum Rotating speed	rpm	3600	3600	3600	3600	
	最高速度 Maximum linear speed ※1	mm/s	300	600	1200	1920	
	最大可搬重量 Maximum Payload	水平使用 Horizontal	kg	95	75	35	15
		垂直使用 Vertical	kg	27	18	7	-
	定格推力 Rated Thrust	N	683	341	174	107	
部品	標準行程 Stroke Pitch (mm)	mm	50-1050mm / 50 間隔 (50 increments)				
	AC 伺服馬達容量 AC Servo Motor Output	W	200				
	滾珠螺桿外徑 Ball Screw Ø	mm	C7Ø16				
	高剛性直線滑軌 High Rigidity Linear Guide	mm	W15XH12.5				
	連軸器 Coupling	mm	10X14/11 ※2				
	原點感應器 Home Sensor	外掛 Outside		T62N2 (NPN+2 米線) (NPN+2M Cable)			
		內置 Built-In		T64N2 (NPN+2 米線) (NPN+2M Cable)			

※1 長行程時，會產生螺桿偏擺，需將速度調降 (線速度請參閱尺寸圖下方表格)
 During in a long stroke, it causes ballscrew deflection, the speed must reduce.
 (Please refer to the linear velocity from the data sheet below the dimension graph.)
 ※2 使用 Panasonic 200W 馬達時，馬達軸心為 Ø11；其他廠牌，馬達軸心為 Ø14。
 Motor (200W) Shaft Diameter: Panasonic: 11mm; Other: 14mm.

容許負載力距表 Allowable Overhang

(單位 Unit : mm)				(單位 Unit : mm)				(單位 Unit : mm)		
水平安裝 Horizontal Installation				壁掛安裝 Wall Installation				垂直安裝 Vertical Installation		
導程 5 Lead	60kg	2489	237	225	237	2489	導程 5 Lead	15kg	1102	1102
	80kg	1799	168	80kg	159	1799		22kg	751	751
	95kg	1472	135	95kg	128	1472		27kg	612	612
導程 10 Lead	30kg	2303	450	30kg	406	2303	導程 10 Lead	10kg	1435	1435
	50kg	1329	254	50kg	229	1329		14kg	1025	1025
	75kg	841	150	75kg	141	841		18kg	797	797
導程 20 Lead	10kg	2687	1069	10kg	859	2687	導程 20 Lead	3kg	3371	3371
	22kg	1185	464	22kg	374	1185		5kg	2023	2023
	35kg	720	277	35kg	223	720		7kg	1445	1445
導程 32 Lead	5kg	2300	1470	5kg	1026	2300				
	10kg	1129	715	10kg	500	1129				
	15kg	739	463	15kg	325	739				

靜額定扭矩 Static Loading Moment

(單位 Unit : N.m)		
MY		551
MP		552
MR		485

* 力矩表所表示的數據，代表荷重的重心位置於單一方向容許懸出的長度。
 The data represented by the moment table is the center of gravity of the load. The length of the overhang is allowed in a single direction.
 * 符合型錄規範的正常使用下，保證壽命為 10,000 公里。
 Operation life is 10,000km when the product is using under the specified conditions.
 * 倒吊使用無法套用標準規範，如有需求請洽詢我業務。
 Data information is not for ceiling-mount inverse usage. Contact us for the details if you want to apply ceiling-mount inverse usage.
 * 壽命及力矩是以馬達加減速設定 0.2 秒計算。
 The life and torque are calculated by setting the motor acceleration and deceleration for 0.2 seconds.

選配 Options

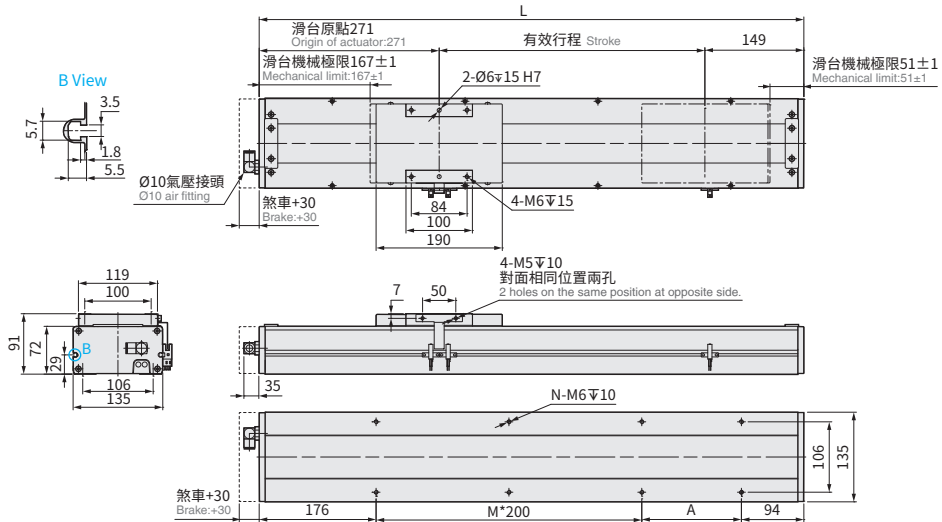
NL			P			EB			MM			CMK			
外拉式注油嘴位置 External oil injection nozzle position			標準 PIN 孔 Standard PIN hole			外觀黑色處理 Outer layer is treated with black oxide			指定馬達出線方向 Selectable Cable Leading Direction			馬達傳動配件追加鍵槽 Additional keyway for motor drive parts			
代號 Code	說明 Instructions	需參照 Refer to	代號 Code	說明 Instructions	需參照 Refer to	代號 Code	說明 Instructions	需參照 Refer to	代號 Code	說明 Instructions	需參照 Refer to	代號 Code	說明 Instructions	需參照 Refer to	
NL	滑座右側 On The Right of The Slider	P.675 ~ P.676	P	標準 PIN 孔 Standard PIN hole	P.677	EB	黑色 Black	本體 Main Body	MW	朝上 Upper side	P.679 ~ P.680	CMK	單邊 (限定馬達側) Single (limited to the motor side)	BC/M 鍵槽式聯軸器 Keyway Coupling	P.681 ~ P.682
NR	滑座右側 On The Right of The Slider	P.675 ~ P.676	P	標準 PIN 孔 Standard PIN hole	P.677	EB	原色 Original color	不銹鋼板材 Stainless steel plate 螺絲 Screw 鋼帶 Steel Band 滑座 Carriage 氣壓接頭 Air Fitting	MM	朝下 Bottom side	P.679 ~ P.680	SKY	雙邊 Double	BL/BR/BM 鍵槽式皮帶輪 Keyway Belt Pulley	
NRL	滑座雙邊注油 Slide both sides for oil injection								ML	朝左 Left side				SKN	
								MR	朝右 Right side	BL/BR/BM 不適用 Not Applicable					

M 馬達直結 Motor Hidden in



• CAD圖面可至www.toyorobot.com下載 •
Please download the CAD file from TOYO's website : www.toyorobot.com

單位 Unit : mm



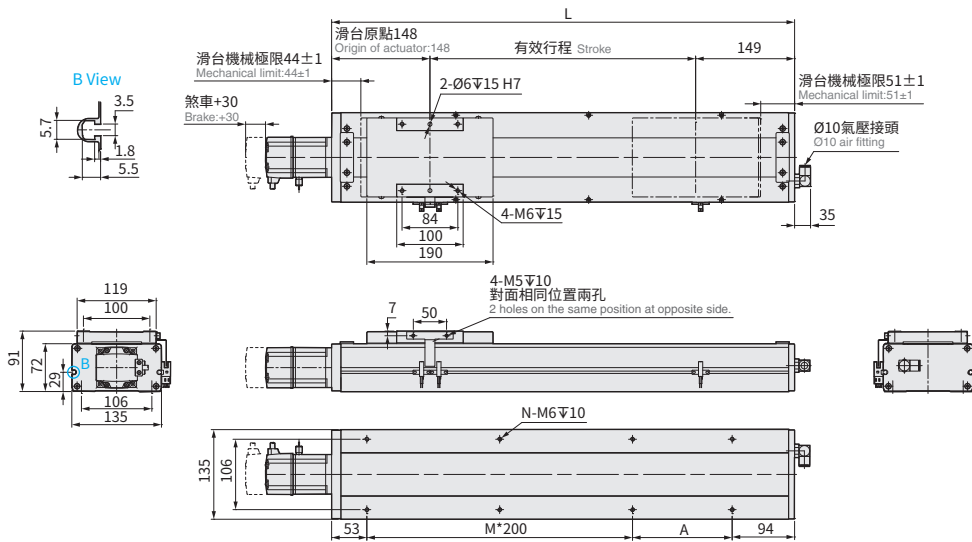
有效行程 Stroke	50	100	150	200	250	300	350	400	450	500	550	600	650	700	750	800	850	900	950	1000	1050		
極限行程 Limit Stroke (±1)	62	112	162	212	262	312	362	412	462	512	562	612	662	712	762	812	862	912	962	1012	1062		
L	470	520	570	620	670	720	770	820	870	920	970	1020	1070	1120	1170	1220	1270	1320	1370	1420	1470		
A	200	50	100	150	200	50	100	150	200	50	100	150	200	50	100	150	200	50	100	150	200		
M	0	1	1	1	1	2	2	2	2	3	3	3	3	4	4	4	4	5	5	5	5		
N	4	6	6	6	6	8	8	8	8	10	10	10	10	12	12	12	12	14	14	14	14		
KG	11.5	12.1	12.7	13.3	13.9	14.5	15.1	15.7	16.3	16.9	17.5	18.1	18.7	19.3	19.9	20.5	21.1	21.7	22.3	22.9	23.5		
線速度 Linear Speed mm/s	導程 Lead 5												300			275	250	225	200	175	150	125	100
	導程 Lead 10												600			550	500	450	400	350	300	250	200
	導程 Lead 20												1200			1100	1000	900	800	700	600	500	400
	導程 Lead 32												1920			1760	1600	1440	1280	1120	960	800	640

BC 馬達外露 Motor Exposed



• CAD圖面可至www.toyorobot.com下載 •
Please download the CAD file from TOYO's website : www.toyorobot.com

單位 Unit : mm



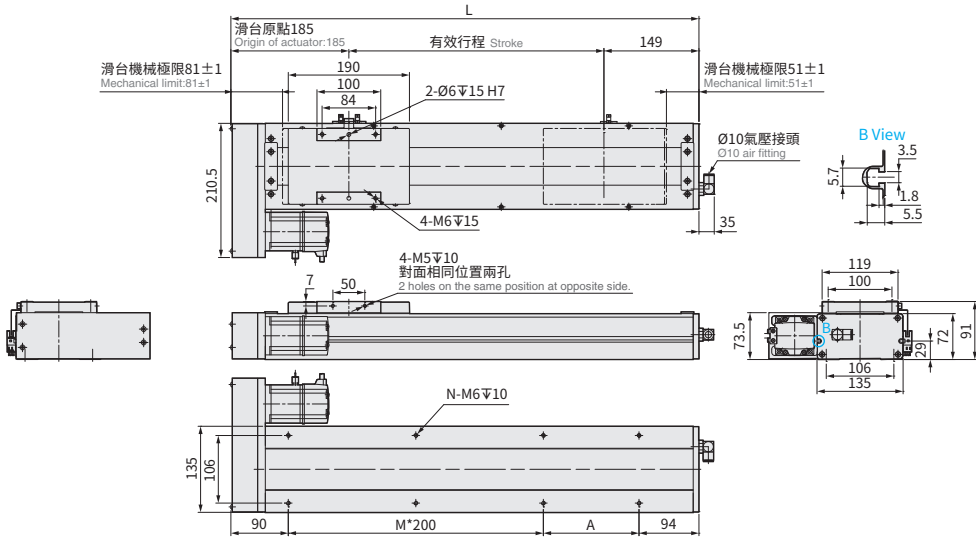
有效行程 Stroke	50	100	150	200	250	300	350	400	450	500	550	600	650	700	750	800	850	900	950	1000	1050		
極限行程 Limit Stroke (±1)	62	112	162	212	262	312	362	412	462	512	562	612	662	712	762	812	862	912	962	1012	1062		
L	347	397	447	497	547	597	647	697	747	797	847	897	947	997	1047	1097	1147	1197	1247	1297	1347		
A	200	50	100	150	200	50	100	150	200	50	100	150	200	50	100	150	200	50	100	150	200		
M	0	1	1	1	1	2	2	2	2	3	3	3	3	4	4	4	4	5	5	5	5		
N	4	6	6	6	6	8	8	8	8	10	10	10	10	12	12	12	12	14	14	14	14		
KG	10.5	11.1	11.7	12.3	12.9	13.5	14.1	14.7	15.3	15.9	16.5	17.1	17.7	18.3	18.9	19.5	20.1	20.7	21.3	21.9	22.5		
線速度 Linear Speed mm/s	導程 Lead 5												300			275	250	225	200	175	150	125	100
	導程 Lead 10												600			550	500	450	400	350	300	250	200
	導程 Lead 20												1200			1100	1000	900	800	700	600	500	400
	導程 Lead 32												1920			1760	1600	1440	1280	1120	960	800	640

BL 馬達左折 Motor Left Side



CAD圖面可至www.toyorobot.com下載
Please download the CAD file from TOYO's website : www.toyorobot.com

單位 Unit : mm



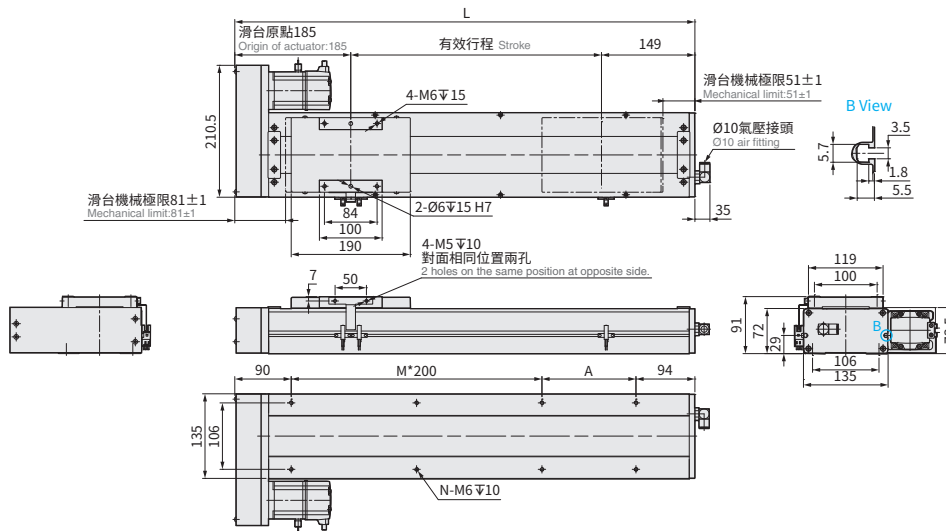
有效行程 Stroke	50	100	150	200	250	300	350	400	450	500	550	600	650	700	750	800	850	900	950	1000	1050
極限行程 Limit Stroke (±1)	62	112	162	212	262	312	362	412	462	512	562	612	662	712	762	812	862	912	962	1012	1062
L	384	434	484	534	584	634	684	734	784	834	884	934	984	1034	1084	1134	1184	1234	1284	1334	1384
A	200	50	100	150	200	50	100	150	200	50	100	150	200	50	100	150	200	50	100	150	200
M	0	1	1	1	1	2	2	2	2	3	3	3	3	4	4	4	4	5	5	5	5
N	4	6	6	6	6	8	8	8	8	10	10	10	10	12	12	12	12	14	14	14	14
KG	10.9	11.52	12.14	12.76	13.38	14	14.62	15.24	15.86	16.48	17.1	17.72	18.34	18.96	19.58	20.2	20.82	21.44	22.06	22.68	23.3
線速度 Linear Speed mm/s	導程 Lead 5												275	250	225	200	175	150	125	100	
	導程 Lead 10												550	500	450	400	350	300	250	200	
	導程 Lead 20												1100	1000	900	800	700	600	500	400	
	導程 Lead 32												1760	1600	1440	1280	1120	960	800	640	

BR 馬達右折 Motor Right Side



CAD圖面可至www.toyorobot.com下載
Please download the CAD file from TOYO's website : www.toyorobot.com

單位 Unit : mm



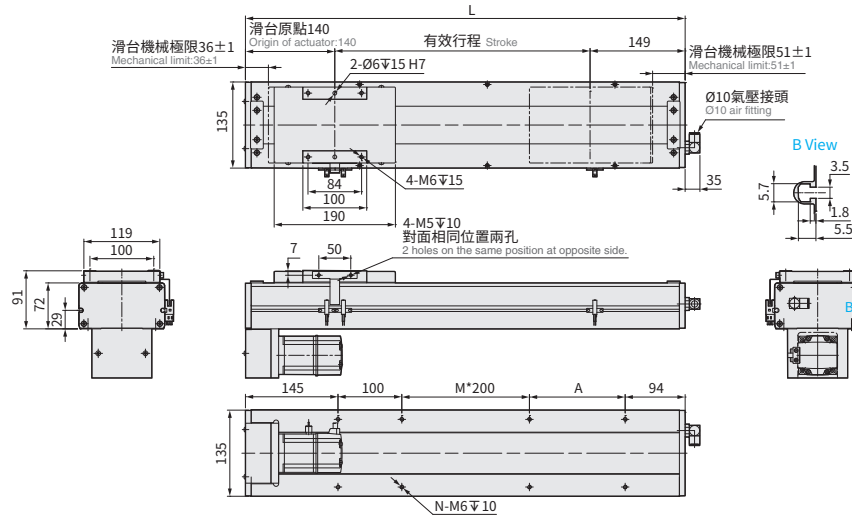
有效行程 Stroke	50	100	150	200	250	300	350	400	450	500	550	600	650	700	750	800	850	900	950	1000	1050
極限行程 Limit Stroke (±1)	62	112	162	212	262	312	362	412	462	512	562	612	662	712	762	812	862	912	962	1012	1062
L	384	434	484	534	584	634	684	734	784	834	884	934	984	1034	1084	1134	1184	1234	1284	1334	1384
A	200	50	100	150	200	50	100	150	200	50	100	150	200	50	100	150	200	50	100	150	200
M	0	1	1	1	1	2	2	2	2	3	3	3	3	4	4	4	4	5	5	5	5
N	4	6	6	6	6	8	8	8	8	10	10	10	10	12	12	12	12	14	14	14	14
KG	10.9	11.52	12.14	12.76	13.38	14	14.62	15.24	15.86	16.48	17.1	17.72	18.34	18.96	19.58	20.2	20.82	21.44	22.06	22.68	23.3
線速度 Linear Speed mm/s	導程 Lead 5												275	250	225	200	175	150	125	100	
	導程 Lead 10												550	500	450	400	350	300	250	200	
	導程 Lead 20												1100	1000	900	800	700	600	500	400	
	導程 Lead 32												1760	1600	1440	1280	1120	960	800	640	

BM 馬達下折 Motor Bottom Side

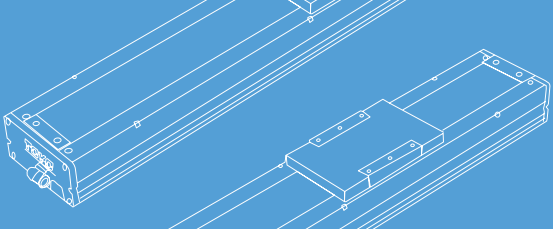


• CAD圖面可至 www.toyorobot.com 下載 •
Please download the CAD file from TOYO's website : www.toyorobot.com

單位 Unit : mm



有效行程 Stroke	50	100	150	200	250	300	350	400	450	500	550	600	650	700	750	800	850	900	950	1000	1050			
極限行程 Limit Stroke (± 1)	62	112	162	212	262	312	362	412	462	512	562	612	662	712	762	812	862	912	962	1012	1062			
L	339	389	439	489	539	589	639	689	739	789	839	889	939	989	1039	1089	1139	1189	1239	1289	1339			
A	200	50	100	150	200	50	100	150	200	50	100	150	200	50	100	150	200	50	100	150	200			
M	0	0	0	0	0	1	1	1	1	2	2	2	2	3	3	3	3	4	4	4	4			
N	4	6	6	6	6	8	8	8	8	10	10	10	10	12	12	12	12	14	14	14	14			
KG	10.9	11.52	12.14	12.76	13.38	14	14.62	15.24	15.86	16.48	17.1	17.72	18.34	18.96	19.58	20.2	20.82	21.44	22.06	22.68	23.3			
線速度 Linear Speed mm/s	導程 Lead 5												275	250	225	200	175	150	125	100				
	導程 Lead 10												550	500	450	400	350	300	250	200				
	導程 Lead 20												1100	1000	900	800	700	600	500	400				
	導程 Lead 32												1760	1600	1440	1280	1120	960	800	640				



免費服務專線：大陸 400-875-0009 台灣 0800-800-893
Toll-Free Number China Taiwan

Memo

應用例
Application

一般 / 螺桿仕様
GTH / GTY / EIH / Y

一般 / 皮帶仕様
ETB / M

無塵 / 螺桿仕様
ECH

無塵 / 皮帶仕様
ECB

直交連結
XYGT / XTH / XYTB

參考資料
Reference

ECH Series

ECH14

ECH17

ECH22

ECH17M

ECH22M



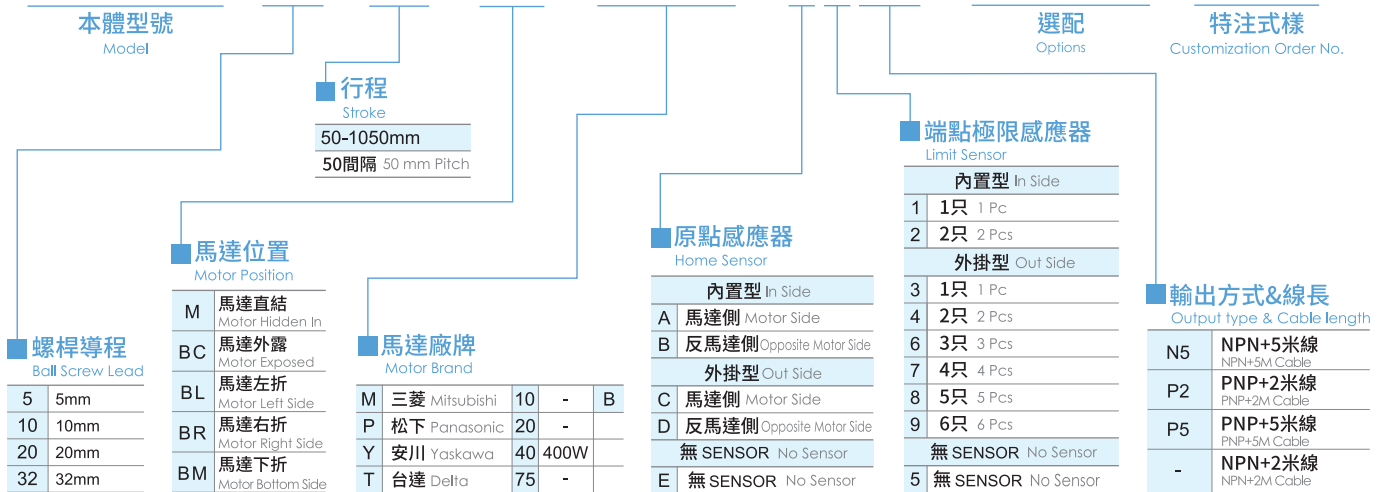
精度
±0.005 mm

Clean Room

- 最大行程 1050mm (Maximum Stroke)
- 最高速度 1920mm/s (Maximum Speed)
- 馬達容量 400W (Motor Output)
- 滾珠螺桿 ø16mm (Ball Screw)
- 直線滑軌 15X12.5-2支 (Linear Guide)

型號表示方式 Ordering Method

ECH14 - L5 - 50 - M - M40B - C4N5 - 參照右頁 - 0001



若無煞車則不表示。 If No Brake.No Description.

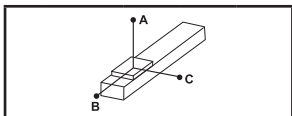
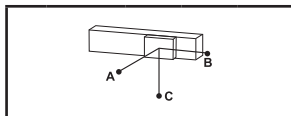
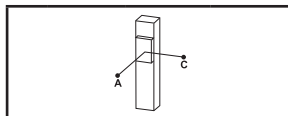
*感應器由客戶自行安裝,圖面最多示意為3只
*The sensors are installed by customers themselves, and the diagram shows a maximum of 3 sensors.

基本仕様 Specification

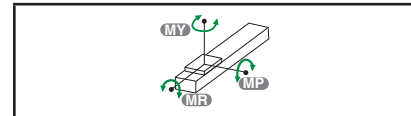
性能	位置重複精度 Repeatability (mm)	mm	±0.005				
	螺桿導程 Lead	mm	5	10	20	32	
	最高轉速 Maximum Rotating speed	rpm	3600	3600	3600	3600	
	最高速度 Maximum linear speed ※1	mm/s	300	600	1200	1920	
	最大可搬重量 Maximum Payload	水平使用 Horizontal	kg	110	88	40	30
		垂直使用 Vertical	kg	33	22	10	8
	定格推力 Rated Thrust	N	1388	694	347	218	
標準行程 Stroke Pitch (mm)	mm	50-1050mm / 50 間隔 (50 increments)					
部品	AC 伺服馬達容量 AC Servo Motor Output	W	400				
	滾珠螺桿外徑 Ball Screw Ø	mm	C7Ø16				
	高剛性直線滑軌 High Rigidity Linear Guide	mm	W15XH12.5				
	連軸器 Coupling	mm	10X14				
	原點感應器 Home Sensor	外掛 Outside		T62N2 (NPN+2 米線) (NPN+2M Cable)			
		內置 Built-In		T64N2 (NPN+2 米線) (NPN+2M Cable)			

※1 長行程時，會產生螺桿偏擺，需將速度調降 (線速度請參閱尺寸圖下方表格)
 During in a long stroke, it causes ballscrew deflection, the speed must reduce.
 (Please refer to the linear velocity from the data sheet below the dimension graph.)

容許負載力距表 Allowable Overhang

 <p>(單位 Unit : mm)</p>				 <p>(單位 Unit : mm)</p>				 <p>(單位 Unit : mm)</p>							
水平安裝 Horizontal Installation				壁掛安裝 Wall Installation				垂直安裝 Vertical Installation							
導程 Lead	重量 Weight	A	B	C	導程 Lead	重量 Weight	A	B	C	導程 Lead	重量 Weight	A	C		
5	60kg	2489	237	225	5	60kg	225	237	2489	5	15kg	1102	1102		
	80kg	1799	168	159		10	80kg	159	168		1799	10	22kg	751	751
	110kg	1233	111	105			20	110kg	105		111		1233	20	33kg
10	30kg	2303	450	406	10	30kg		406	450	2303	10	10kg	1435		1435
	50kg	1329	254	229		20	50kg	229	254	1329		20	14kg	1025	1025
	88kg	696	127	115			32	88kg	115	127			696	32	22kg
20	10kg	2687	1069	859	20	10kg		859	1069	2687	20	5kg	2023		2023
	22kg	1185	464	374		32	22kg	374	464	1185		32	7kg	1445	1445
	40kg	622	237	191			32	40kg	191	237			622	32	10kg
32	15kg	739	463	325	32	15kg		325	463	739	32	3kg	2061		2061
	25kg	427	262	184		32		25kg	184	262		427	32		5kg
	30kg	349	211	149			32	30kg	149	211		349		32	8kg

靜額定扭矩 Static Loading Moment

 <p>(單位 Unit : N.m)</p>		
MY	MP	MR
551	552	485

* 力矩表所表示的數據，代表荷重的重心位置於單一方向容許懸出的長度。
 The data represented by the moment table is the center of gravity of the load. The length of the overhang is allowed in a single direction.
 * 符合型錄規範的正常使用下，保證壽命為 10000 公里。
 Operation life is 10,000km when the product is using under the specified conditions.
 * 倒吊使用無法套用標準規範，如有需求請洽詢我司業務。
 Data information is not for ceiling-mount inverse use. Contact us for the details if you want to apply ceiling-mount inverse usage.
 * 壽命及力矩是以馬達加減速設定 0.2 秒計算。
 The life and torque are calculated by setting the motor acceleration and deceleration for 0.2 seconds.

選配 Options

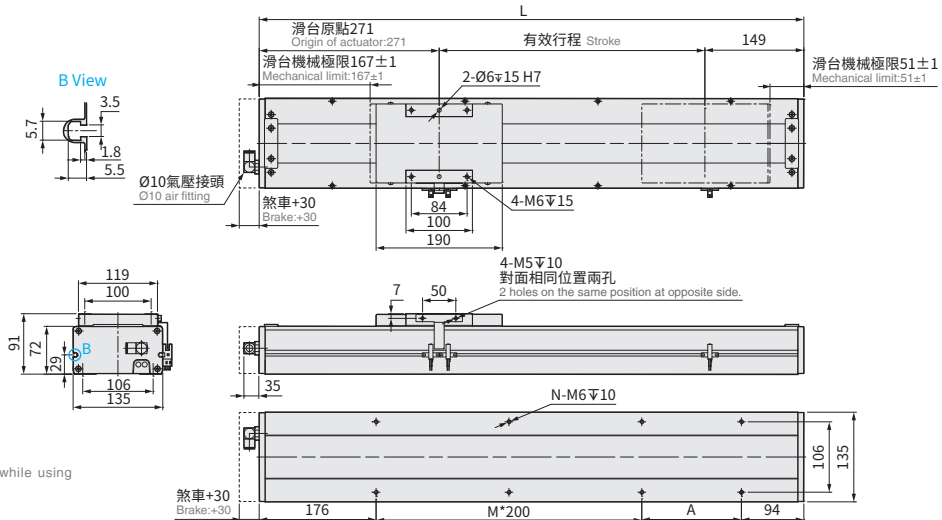
NL			P			EB			MM			CMK				
外拉式注油嘴位置 External oil injection nozzle position			標準 PIN 孔 Standard PIN hole			外觀黑色處理 Outer layer is treated with black oxide			指定馬達出線方向 Selectable Cable Leading Direction			馬達傳動配件追加鍵槽 Additional keyway for motor drive parts				
代號 Code	說明 Instructions	需參照 Refer to	代號 Code	說明 Instructions	需參照 Refer to	代號 Code	說明 Instructions	需參照 Refer to	代號 Code	說明 Instructions	需參照 Refer to	代號 Code	說明 Instructions	需參照 Refer to		
NL	滑座右側 On The Right of The Slider	P.675 ~ P.676	P	標準 PIN 孔 Standard PIN hole	P.677	EB	黑色 Black	本體 Main Body	P.678	MW	朝上 Upper side	P.679 ~ P.680	CMK	單邊 (限定馬達側) Single (limited to the motor side)	BC/M	鍵槽式聯軸器 Keyway Coupling
NR	滑座右側 On The Right of The Slider						不銹鋼板材 Stainless steel plate	朝下 Bottom side		BL/BR/BM	鍵槽式皮帶輪 Keyway Belt Pulley					
NRL	滑座雙邊注油 Slide both sides for oil injection						螺絲 Screw	朝左 Left side		SKY	雙邊 Double		BC/M	鍵槽式聯軸器 Keyway Coupling		
		鋼帶 Steel Band	朝右 Right side	SKN	雙邊 Double	BL/BR/BM	不適用 Not Applicable									
		滑座 Carriage				BL/BR/BM	無聯軸器 (請自行購買安裝) Without Coupling (Please purchase and install by yourself)									
		氣壓接頭 Air Fitting				BL/BR/BM	不適用 Not Applicable									

M 馬達直結 Motor Hidden in



• CAD圖面可至www.toyorobot.com下載 •
Please download the CAD file from TOYO's website : www.toyorobot.com

單位 Unit : mm



※ 台達 400W 時，煞車 +40
Length will be added 40mm while using Delta 400w motor.

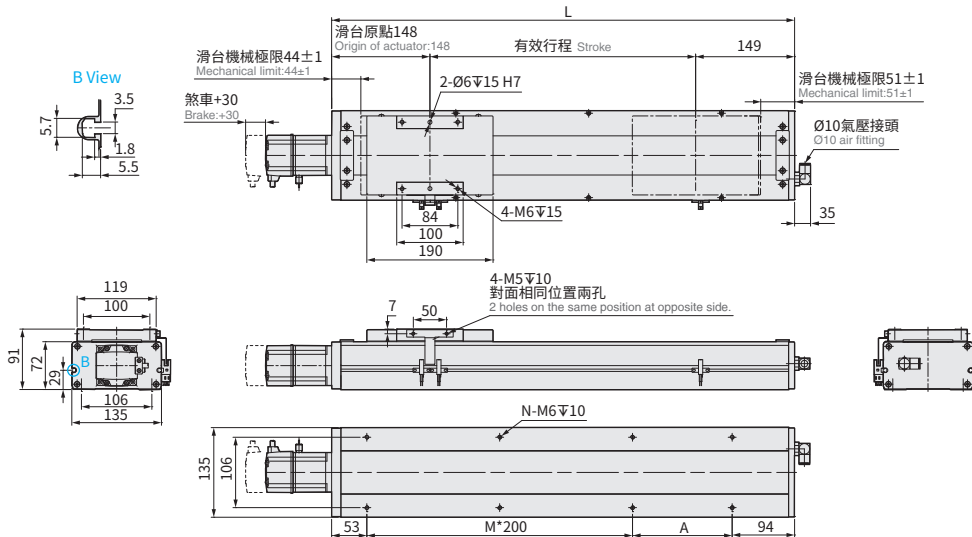
有效行程 Stroke	50	100	150	200	250	300	350	400	450	500	550	600	650	700	750	800	850	900	950	1000	1050		
極限行程 Limit Stroke (±1)	62	112	162	212	262	312	362	412	462	512	562	612	662	712	762	812	862	912	962	1012	1062		
L	470	520	570	620	670	720	770	820	870	920	970	1020	1070	1120	1170	1220	1270	1320	1370	1420	1470		
A	200	50	100	150	200	50	100	150	200	50	100	150	200	50	100	150	200	50	100	150	200		
M	0	1	1	1	1	2	2	2	2	3	3	3	3	4	4	4	4	5	5	5	5		
N	4	6	6	6	6	8	8	8	8	10	10	10	10	12	12	12	12	14	14	14	14		
KG	11.5	12.1	12.7	13.3	13.9	14.5	15.1	15.7	16.3	16.9	17.5	18.1	18.7	19.3	19.9	20.5	21.1	21.7	22.3	22.9	23.5		
線速度 Linear Speed mm/s	導程 Lead 5												300			275	250	225	200	175	150	125	100
	導程 Lead 10												600			550	500	450	400	350	300	250	200
	導程 Lead 20												1200			1100	1000	900	800	700	600	500	400
	導程 Lead 32												1920			1760	1600	1440	1280	1120	960	800	640

BC 馬達外露 Motor Exposed



• CAD圖面可至www.toyorobot.com下載 •
Please download the CAD file from TOYO's website : www.toyorobot.com

單位 Unit : mm



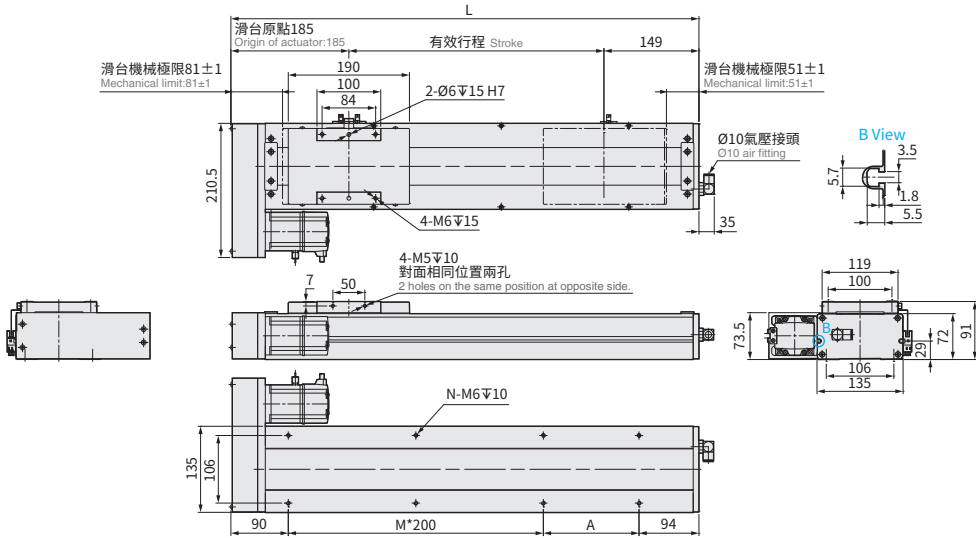
有效行程 Stroke	50	100	150	200	250	300	350	400	450	500	550	600	650	700	750	800	850	900	950	1000	1050		
極限行程 Limit Stroke (±1)	62	112	162	212	262	312	362	412	462	512	562	612	662	712	762	812	862	912	962	1012	1062		
L	347	397	447	497	547	597	647	697	747	797	847	897	947	997	1047	1097	1147	1197	1247	1297	1347		
A	200	50	100	150	200	50	100	150	200	50	100	150	200	50	100	150	200	50	100	150	200		
M	0	1	1	1	1	2	2	2	2	3	3	3	3	4	4	4	4	5	5	5	5		
N	4	6	6	6	6	8	8	8	8	10	10	10	10	12	12	12	12	14	14	14	14		
KG	10.5	11.1	11.7	12.3	12.9	13.5	14.1	14.7	15.3	15.9	16.5	17.1	17.7	18.3	18.9	19.5	20.1	20.7	21.3	21.9	22.5		
線速度 Linear Speed mm/s	導程 Lead 5												300			275	250	225	200	175	150	125	100
	導程 Lead 10												600			550	500	450	400	350	300	250	200
	導程 Lead 20												1200			1100	1000	900	800	700	600	500	400
	導程 Lead 32												1920			1760	1600	1440	1280	1120	960	800	640

BL 馬達左折 Motor Left Side



CAD圖面可至www.toyorobot.com下載
Please download the CAD file from TOYO's website : www.toyorobot.com

單位 Unit : mm



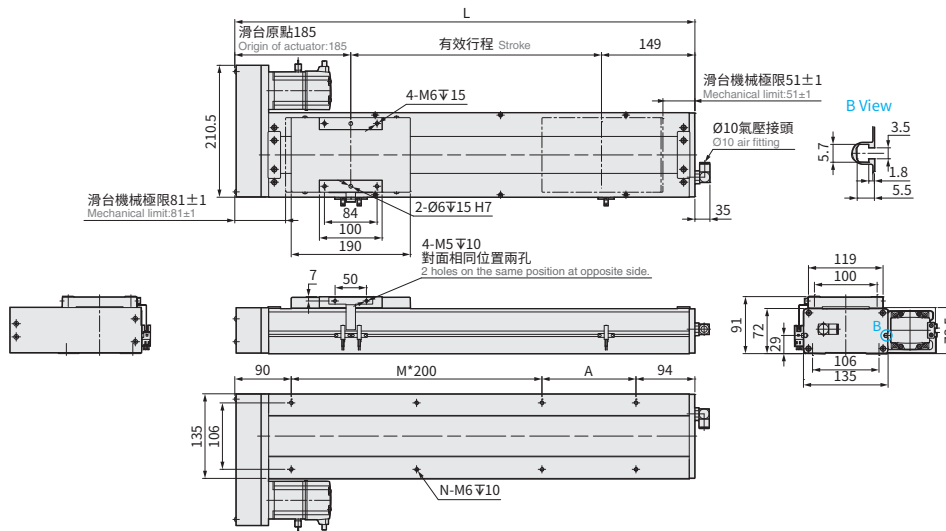
有效行程 Stroke	50	100	150	200	250	300	350	400	450	500	550	600	650	700	750	800	850	900	950	1000	1050			
極限行程 Limit Stroke (±1)	62	112	162	212	262	312	362	412	462	512	562	612	662	712	762	812	862	912	962	1012	1062			
L	384	434	484	534	584	634	684	734	784	834	884	934	984	1034	1084	1134	1184	1234	1284	1334	1384			
A	200	50	100	150	200	50	100	150	200	50	100	150	200	50	100	150	200	50	100	150	200			
M	0	1	1	1	1	2	2	2	2	3	3	3	3	4	4	4	4	5	5	5	5			
N	4	6	6	6	6	8	8	8	8	10	10	10	10	12	12	12	12	14	14	14	14			
KG	10.9	11.52	12.14	12.76	13.38	14	14.62	15.24	15.86	16.48	17.1	17.72	18.34	18.96	19.58	20.2	20.82	21.44	22.06	22.68	23.3			
線速度 Linear Speed mm/s	導程 Lead 5												275	250	225	200	175	150	125	100				
	導程 Lead 10												550	500	450	400	350	300	250	200				
	導程 Lead 20												1100	1000	900	800	700	600	500	400				
	導程 Lead 32												1760	1600	1440	1280	1120	960	800	640				

BR 馬達右折 Motor Right Side



CAD圖面可至www.toyorobot.com下載
Please download the CAD file from TOYO's website : www.toyorobot.com

單位 Unit : mm



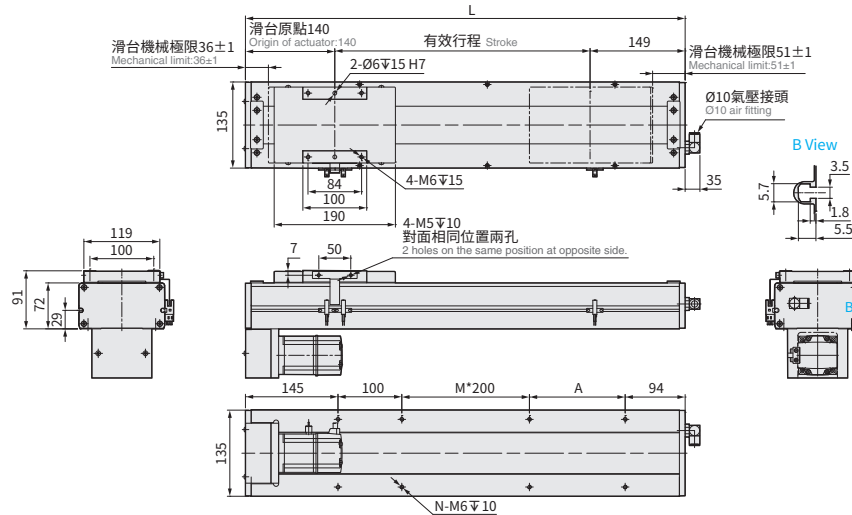
有效行程 Stroke	50	100	150	200	250	300	350	400	450	500	550	600	650	700	750	800	850	900	950	1000	1050			
極限行程 Limit Stroke (±1)	62	112	162	212	262	312	362	412	462	512	562	612	662	712	762	812	862	912	962	1012	1062			
L	384	434	484	534	584	634	684	734	784	834	884	934	984	1034	1084	1134	1184	1234	1284	1334	1384			
A	200	50	100	150	200	50	100	150	200	50	100	150	200	50	100	150	200	50	100	150	200			
M	0	1	1	1	1	2	2	2	2	3	3	3	3	4	4	4	4	5	5	5	5			
N	4	6	6	6	6	8	8	8	8	10	10	10	10	12	12	12	12	14	14	14	14			
KG	10.9	11.52	12.14	12.76	13.38	14	14.62	15.24	15.86	16.48	17.1	17.72	18.34	18.96	19.58	20.2	20.82	21.44	22.06	22.68	23.3			
線速度 Linear Speed mm/s	導程 Lead 5												275	250	225	200	175	150	125	100				
	導程 Lead 10												550	500	450	400	350	300	250	200				
	導程 Lead 20												1100	1000	900	800	700	600	500	400				
	導程 Lead 32												1760	1600	1440	1280	1120	960	800	640				

BM 馬達下折 Motor Bottom Side

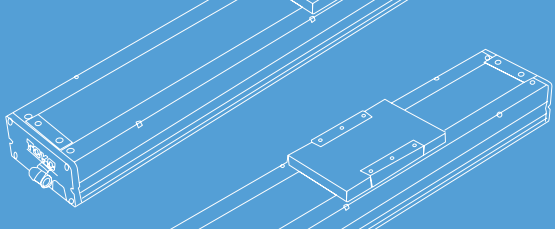


• CAD圖面可至 www.toyorobot.com 下載 •
Please download the CAD file from TOYO's website : www.toyorobot.com

單位 Unit : mm



有效行程 Stroke	50	100	150	200	250	300	350	400	450	500	550	600	650	700	750	800	850	900	950	1000	1050			
極限行程 Limit Stroke (±1)	62	112	162	212	262	312	362	412	462	512	562	612	662	712	762	812	862	912	962	1012	1062			
L	339	389	439	489	539	589	639	689	739	789	839	889	939	989	1039	1089	1139	1189	1239	1289	1339			
A	200	50	100	150	200	50	100	150	200	50	100	150	200	50	100	150	200	50	100	150	200			
M	0	0	0	0	0	1	1	1	1	2	2	2	2	3	3	3	3	4	4	4	4			
N	4	6	6	6	6	8	8	8	8	10	10	10	10	12	12	12	12	14	14	14	14			
KG	10.9	11.52	12.14	12.76	13.38	14	14.62	15.24	15.86	16.48	17.1	17.72	18.34	18.96	19.58	20.2	20.82	21.44	22.06	22.68	23.3			
線速度 Linear Speed mm/s	導程 Lead 5												275	250	225	200	175	150	125	100				
	導程 Lead 10												550	500	450	400	350	300	250	200				
	導程 Lead 20												1100	1000	900	800	700	600	500	400				
	導程 Lead 32												1760	1600	1440	1280	1120	960	800	640				



免費服務專線：大陸 400-875-0009 台灣 0800-800-893
Toll-Free Number China Taiwan

Memo

應用例
Application

一般 / 螺桿仕様
GTH / GTY / EIH / Y

一般 / 皮帶仕様
ETB / M

無塵 / 螺桿仕様
ECH

無塵 / 皮帶仕様
ECB

直交連結
XYGT / XTH / XYTB

參考資料
Reference

ECH Series

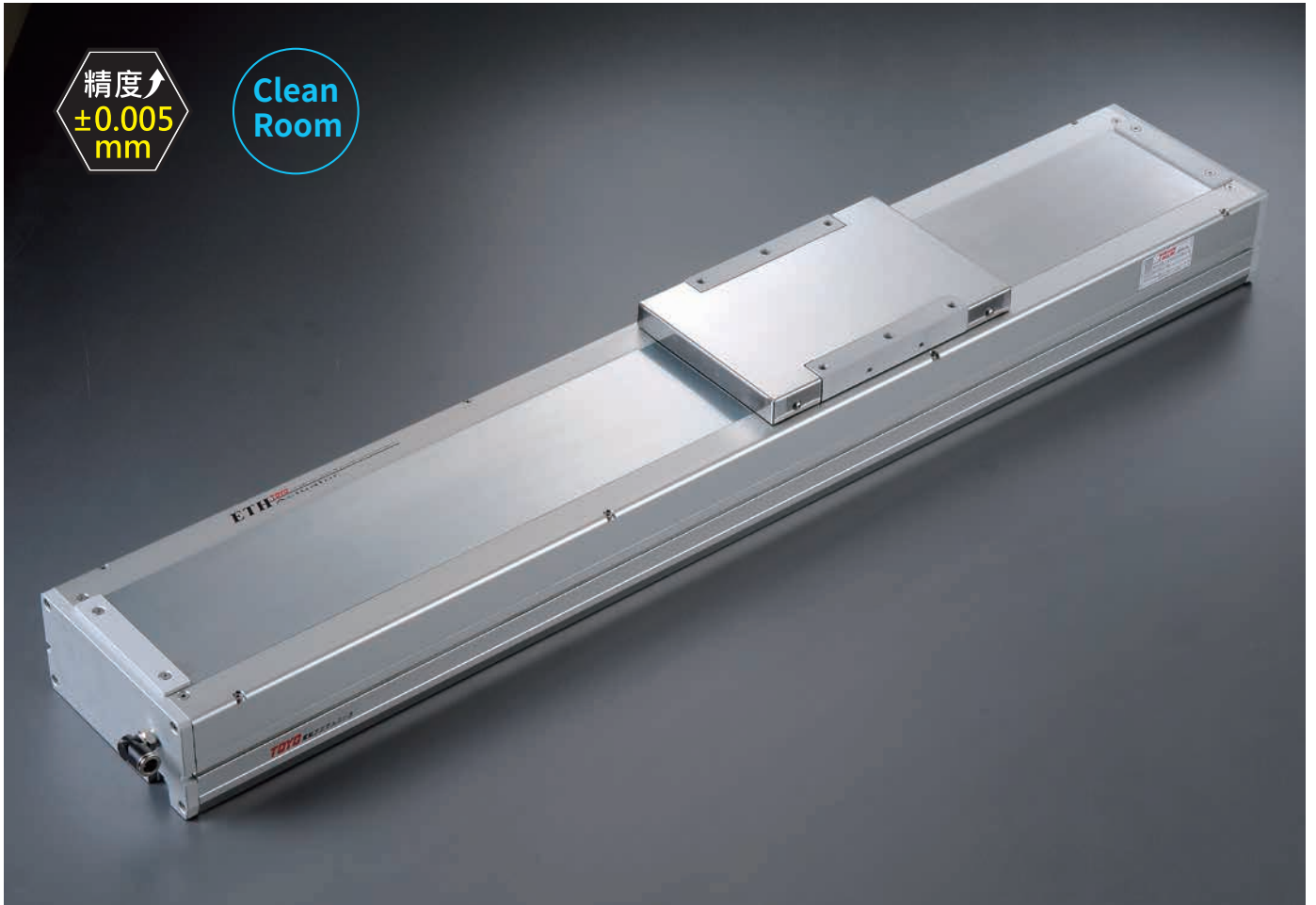
ECH14

ECH17

ECH22

ECH17M

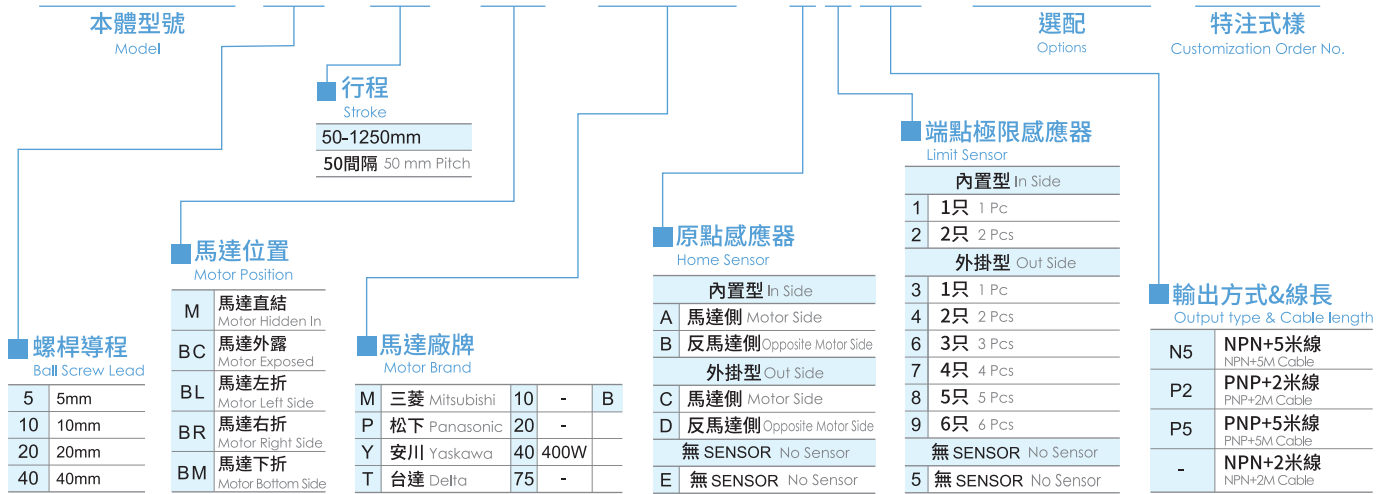
ECH22M



最大行程 Maximum Stroke	1250mm	最高速度 Maximum Speed	2400mm/s	馬達容量 Motor Output	400W	滾珠螺桿 Ball Screw	ø20mm	直線滑軌 Linear Guide	20X15-2 支
------------------------	--------	-----------------------	----------	----------------------	------	--------------------	-------	----------------------	-----------

型號表示方式 Ordering Method

ECH17 - L5 - 50 - M - M40B - C4N5 - 參照右頁
Refer to the right page. - 0001



若無煞車則不表示。 If No Brake, No Description.

*感應器由客戶自行安裝,圖面最多示意為3只
*The sensors are installed by customers themselves, and the diagram shows a maximum of 3 sensors.

基本仕様 Specification

性能	位置重複精度 Repeatability (mm)	mm	±0.005				
	螺桿導程 Lead	mm	5	10	20	40	
	最高轉速 Maximum Rotating speed	rpm	3600	3600	3600	3600	
	最高速度 Maximum linear speed ^{※1}	mm/s	300	600	1200	2400	
	最大可搬重量 Maximum Payload	水平使用 Horizontal	kg	120	110	75	22
		垂直使用 Vertical	kg	40	30	14	7
	定格推力 Rated Thrust	N	1388	694	347	174	
部品	標準行程 Stroke Pitch (mm)	mm	50-1250mm / 50 間隔 (50 increments)				
	AC 伺服馬達容量 AC Servo Motor Output	W	400				
	滾珠螺桿外徑 Ball Screw Ø	mm	C7Ø20				
	高剛性直線滑軌 High Rigidity Linear Guide	mm	W20XH15				
	連軸器 Coupling	mm	12X14				
	原點感應器 Home Sensor	外掛 Outside		T62N2 (NPN+2 米線) (NPN+2M Cable)			
		內置 Built-In		T64N2 (NPN+2 米線) (NPN+2M Cable)			

※1 長行程時，會產生螺桿偏擺，需將速度調降 (線速度請參閱尺寸圖下方表格)
 During in a long stroke, it causes ballscrew deflection, the speed must reduce.
 (Please refer to the linear velocity from the data sheet below the dimension graph.)

容許負載力距表 Allowable Overhang

(單位 Unit : mm)				(單位 Unit : mm)				(單位 Unit : mm)					
水平安裝 Horizontal Installation		A	B	C	壁掛安裝 Wall Installation		A	B	C	垂直安裝 Vertical Installation		A	C
導程 5 Lead	70kg	3235	342	395	導程 5 Lead	70kg	395	342	3235	導程 5 Lead	20kg	1335	1335
	90kg	2482	256	297		90kg	297	256	2482		30kg	890	890
	120kg	1850	182	210		120kg	210	182	1850		40kg	667	667
導程 10 Lead	65kg	1677	323	351	導程 10 Lead	65kg	351	323	1677	導程 10 Lead	15kg	1545	1545
	85kg	1249	237	258		85kg	258	237	1249		25kg	927	927
	110kg	933	174	189		110kg	189	174	933		30kg	772	772
導程 20 Lead	35kg	1201	470	442	導程 20 Lead	35kg	442	470	1201	導程 20 Lead	8kg	2042	2042
	55kg	739	283	268		55kg	268	283	739		10kg	1633	1633
	75kg	523	197	186		75kg	186	197	523		14kg	1167	1167
導程 40 Lead	10kg	1426	1136	809	導程 40 Lead	10kg	809	1136	1426	導程 40 Lead	3kg	2980	2980
	15kg	939	743	531		15kg	531	743	939		5kg	1788	1788
	22kg	629	493	354		22kg	354	493	629		7kg	1277	1277

靜額定扭矩 Static Loading Moment

		(單位 Unit : N.m)
MY		1032
MP		1034
MR		908

* 力矩表所表示的數據，代表荷重的重心位置於單一方向容許懸出的長度。
 The data represented by the moment table is the center of gravity of the load. The length of the overhang is allowed in a single direction.
 * 符合型錄規範的正常使用下，保證壽命為 10,000 公里。
 Operation life is 10,000km when the product is using under the specified conditions.
 * 倒吊使用無法套用標準規範，如有需求請洽詢我業務。
 Data information is not for ceiling-mount inverse use. Contact us for the details if you want to apply ceiling-mount inverse usage.
 * 壽命及力矩是以馬達加速減速設定 0.2 秒計算。
 The life and torque are calculated by setting the motor acceleration and deceleration for 0.2 seconds.

選配 Options

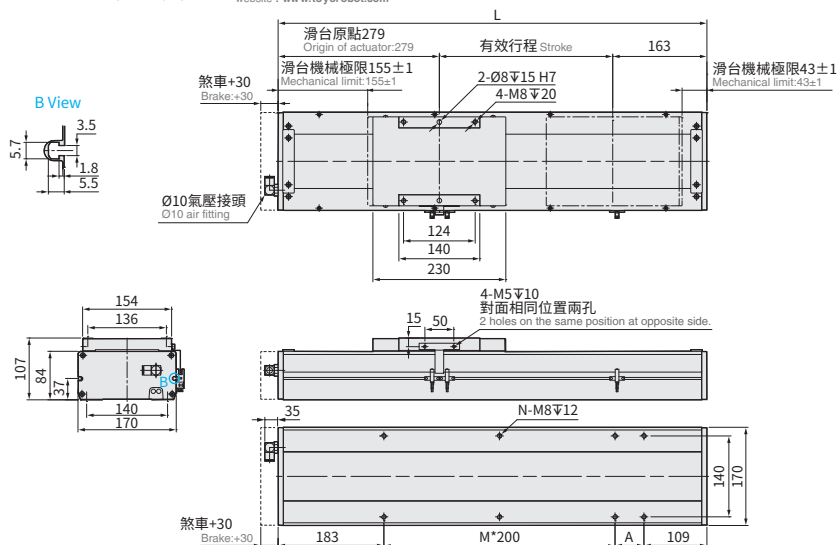
NL		P		EB		MM		CMK			
外拉式注油嘴位置 External oil injection nozzle position		標準 PIN 孔 Standard PIN hole		外觀黑色處理 Outer layer is treated with black oxide		指定馬達出線方向 Selectable Cable Leading Direction		馬達傳動配件追加鍵槽 Additional keyway for motor drive parts			
代號 Code	說明 Instructions	需參照 Refer to	代號 Code	說明 Instructions	需參照 Refer to	代號 Code	說明 Instructions	需參照 Refer to	代號 Code	說明 Instructions	需參照 Refer to
NL	滑座右側 On The Right of The Slider	P.675 ~ P.676	P	標準 PIN 孔 Standard PIN hole	P.677	EB	黑色 Black	P.678	CMK	單邊 (限定馬達側) Single (limited to the motor side)	P.681 ~ P.682
NR	滑座右側 On The Right of The Slider		EB	不銹鋼板材 Stainless steel plate		CMK	雙邊 Double				
NRL	滑座雙邊注油 Slide both sides for oil injection		EB	螺絲 Screw		SKY	雙邊 Double				
				EB	鋼帶 Steel Band				SKN	雙邊 Double	
				EB	滑座 Carriage						
				EB	氣壓接頭 Air Fitting						

M 馬達直結 Motor Hidden in



• CAD圖面可至www.toyorobot.com下載 •
Please download the CAD file from TOYO's website : www.toyorobot.com

單位 Unit : mm



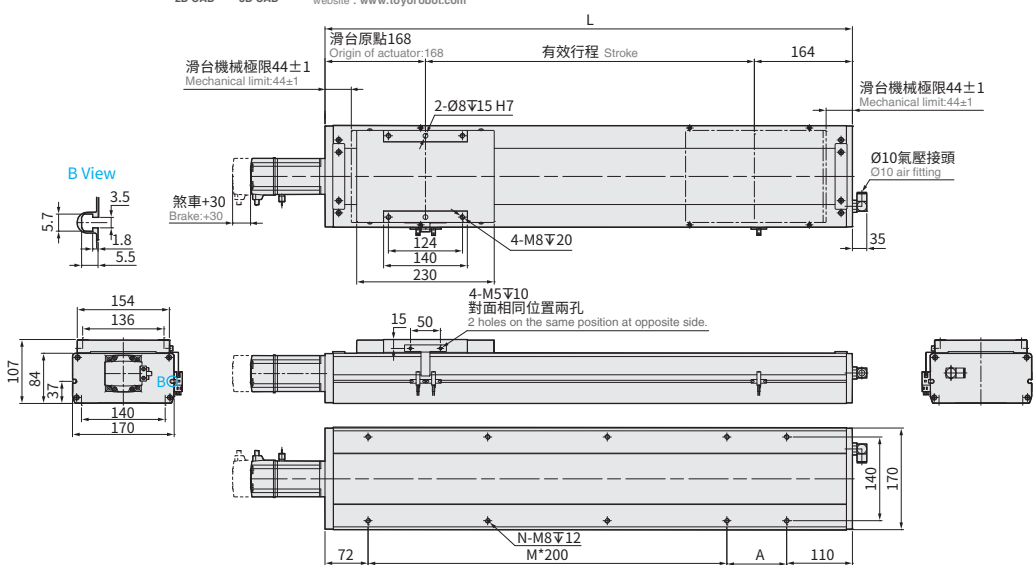
有效行程 Stroke	50	100	150	200	250	300	350	400	450	500	550	600	650	700	750	800	850	900	950	1000	1050	1100	1150	1200	1250	
極限行程 Limit Stroke (±1)	64	114	164	214	264	314	364	414	464	514	564	614	664	714	764	814	864	914	964	1014	1064	1114	1164	1214	1264	
L	492	542	592	642	692	742	792	842	892	942	992	1042	1092	1142	1192	1242	1292	1342	1392	1442	1492	1542	1592	1642	1692	
A	200	50	100	150	200	50	100	150	200	50	100	150	200	50	100	150	200	50	100	150	200	50	100	150	200	
M	0	1	1	1	1	2	2	2	2	3	3	3	3	4	4	4	4	5	5	5	5	6	6	6	6	
N	4	6	6	6	6	8	8	8	8	10	10	10	10	12	12	12	12	14	14	14	14	16	16	16	16	
KG	12.44	13.24	14.04	14.84	15.65	16.45	17.26	18.06	18.86	19.67	20.47	21.28	22.08	22.88	23.69	24.49	25.29	26.1	26.9	27.7	28.51	29.31	30.12	30.92	31.72	
線速度 Linear Speed mm/s	導程 Lead 5	300																								
	導程 Lead 10	600																								
	導程 Lead 20	1200																								
	導程 Lead 40	2400																								
																	267	250	225	200	175	150				
																	533	500	450	400	350	300				
																	1067	1000	900	800	700	600				
																	2133	2000	1800	1600	1400	1200				

BC 馬達外露 Motor Exposed



• CAD圖面可至www.toyorobot.com下載 •
Please download the CAD file from TOYO's website : www.toyorobot.com

單位 Unit : mm



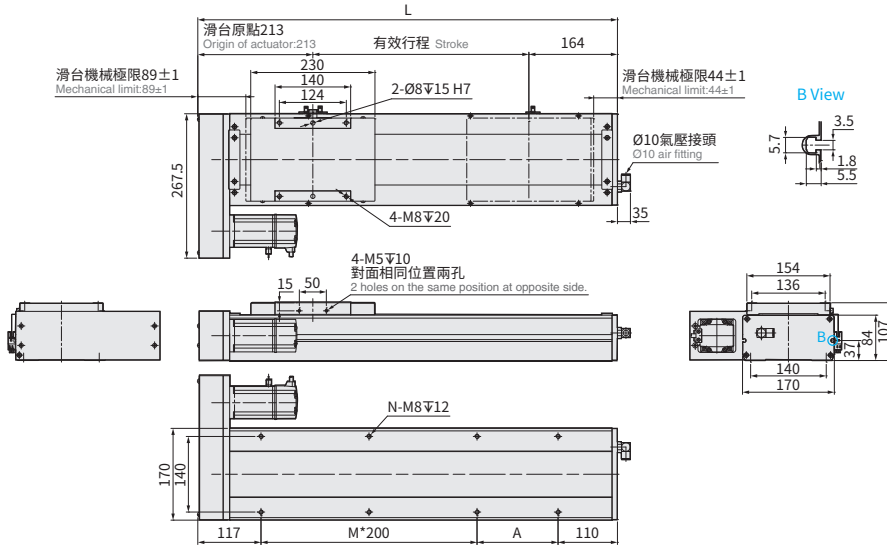
有效行程 Stroke	50	100	150	200	250	300	350	400	450	500	550	600	650	700	750	800	850	900	950	1000	1050	1100	1150	1200	1250	
極限行程 Limit Stroke (±1)	64	114	164	214	264	314	364	414	464	514	564	614	664	714	764	814	864	914	964	1014	1064	1114	1164	1214	1264	
L	382	432	482	532	582	632	682	732	782	832	882	932	982	1032	1082	1132	1182	1232	1282	1332	1382	1432	1482	1532	1582	
A	200	50	100	150	200	50	100	150	200	50	100	150	200	50	100	150	200	50	100	150	200	50	100	150	200	
M	0	1	1	1	1	2	2	2	2	3	3	3	3	4	4	4	4	5	5	5	5	6	6	6	6	
N	4	6	6	6	6	8	8	8	8	10	10	10	10	12	12	12	12	14	14	14	14	16	16	16	16	
KG	11.84	12.62	13.4	14.18	14.96	15.74	16.52	17.3	18.08	18.85	19.63	20.41	21.19	21.97	22.75	23.53	24.31	25.09	25.87	26.65	27.43	28.21	28.99	29.77	30.55	
線速度 Linear Speed mm/s	導程 Lead 5	300																								
	導程 Lead 10	600																								
	導程 Lead 20	1200																								
	導程 Lead 40	2400																								
																	267	250	225	200	175	150				
																	533	500	450	400	350	300				
																	1067	1000	900	800	700	600				
																	2133	2000	1800	1600	1400	1200				

BL 馬達左折 Motor Left Side



CAD圖面可至www.toyo-robot.com下載
 Please download the CAD file from TOYO's website : www.toyo-robot.com

單位 Unit : mm



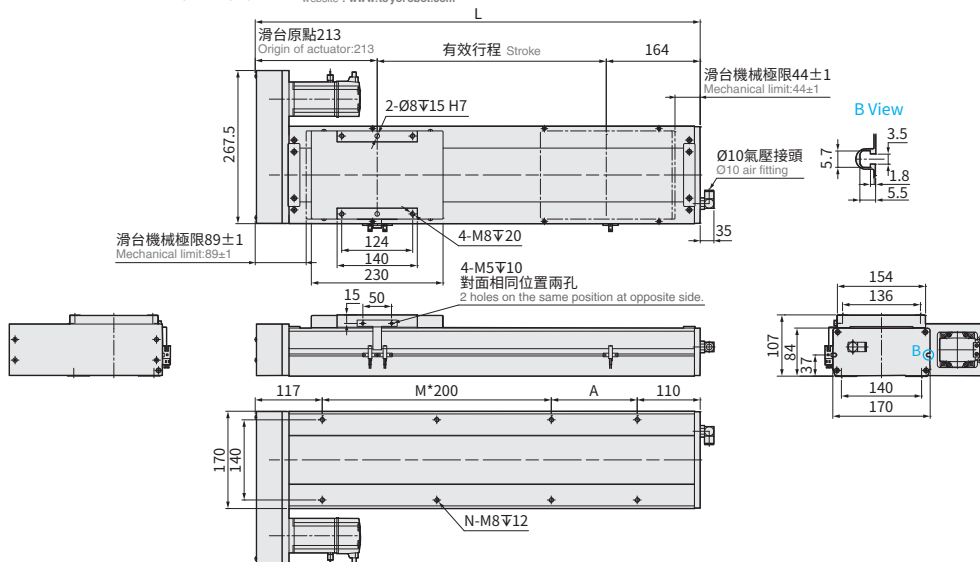
有效行程 Stroke	50	100	150	200	250	300	350	400	450	500	550	600	650	700	750	800	850	900	950	1000	1050	1100	1150	1200	1250
極限行程 Limit Stroke (±1)	64	114	164	214	264	314	364	414	464	514	564	614	664	714	764	814	864	914	964	1014	1064	1114	1164	1214	1264
L	427	477	527	577	627	677	727	777	827	877	927	977	1027	1077	1127	1177	1227	1277	1327	1377	1427	1477	1527	1577	1627
A	200	50	100	150	200	50	100	150	200	50	100	150	200	50	100	150	200	50	100	150	200	50	100	150	200
M	0	1	1	1	1	2	2	2	2	3	3	3	3	4	4	4	4	5	5	5	5	6	6	6	6
N	4	6	6	6	6	8	8	8	8	10	10	10	10	12	12	12	12	14	14	14	14	16	16	16	16
KG	12.61	13.39	14.17	14.96	15.74	16.53	17.31	18.1	18.88	19.67	20.45	21.24	22.02	22.81	23.59	24.38	25.17	25.95	26.74	27.52	28.31	29.09	29.88	30.66	31.45
線速度 Linear Speed mm/s	導程 Lead 5	300																							
	導程 Lead 10	600																							
	導程 Lead 20	1200																							
	導程 Lead 40	2400																							

BR 馬達右折 Motor Right Side



CAD圖面可至www.toyo-robot.com下載
 Please download the CAD file from TOYO's website : www.toyo-robot.com

單位 Unit : mm



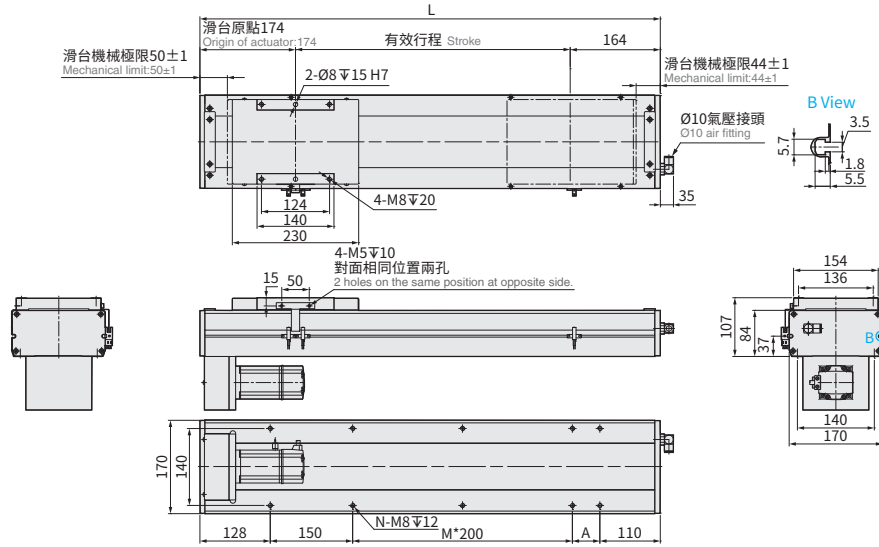
有效行程 Stroke	50	100	150	200	250	300	350	400	450	500	550	600	650	700	750	800	850	900	950	1000	1050	1100	1150	1200	1250
極限行程 Limit Stroke (±1)	64	114	164	214	264	314	364	414	464	514	564	614	664	714	764	814	864	914	964	1014	1064	1114	1164	1214	1264
L	427	477	527	577	627	677	727	777	827	877	927	977	1027	1077	1127	1177	1227	1277	1327	1377	1427	1477	1527	1577	1627
A	200	50	100	150	200	50	100	150	200	50	100	150	200	50	100	150	200	50	100	150	200	50	100	150	200
M	0	1	1	1	1	2	2	2	2	3	3	3	3	4	4	4	4	5	5	5	5	6	6	6	6
N	4	6	6	6	6	8	8	8	8	10	10	10	10	12	12	12	12	14	14	14	14	16	16	16	16
KG	12.61	13.39	14.17	14.96	15.74	16.53	17.31	18.1	18.88	19.67	20.45	21.24	22.02	22.81	23.59	24.38	25.17	25.95	26.74	27.52	28.31	29.09	29.88	30.66	31.45
線速度 Linear Speed mm/s	導程 Lead 5	300																							
	導程 Lead 10	600																							
	導程 Lead 20	1200																							
	導程 Lead 40	2400																							

BM 馬達下折 Motor Bottom Side

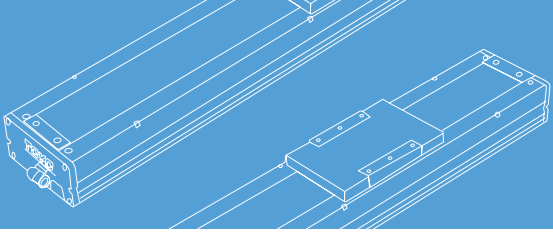


• CAD圖面可至 www.toyorobot.com 下載 •
Please download the CAD file from TOYO's website : www.toyorobot.com

單位 Unit : mm



有效行程 Stroke	50	100	150	200	250	300	350	400	450	500	550	600	650	700	750	800	850	900	950	1000	1050	1100	1150	1200	1250
極限行程 Limit Stroke (±1)	64	114	164	214	264	314	364	414	464	514	564	614	664	714	764	814	864	914	964	1014	1064	1114	1164	1214	1264
L	388	438	488	538	588	638	688	738	788	838	888	938	988	1038	1088	1138	1188	1238	1288	1338	1388	1438	1488	1538	1588
A	200	50	100	150	200	50	100	150	200	50	100	150	200	50	100	150	200	50	100	150	200	50	100	150	200
M	0	0	0	0	0	1	1	1	1	2	2	2	2	3	3	3	3	4	4	4	4	5	5	5	5
N	4	6	6	6	6	8	8	8	8	10	10	10	10	12	12	12	12	14	14	14	14	16	16	16	16
KG	12.61	13.39	14.17	14.96	15.74	16.53	17.31	18.1	18.88	19.67	20.45	21.24	22.02	22.81	23.59	24.38	25.17	25.95	26.74	27.52	28.31	29.09	29.88	30.66	31.45
線速度 Linear Speed mm/s	導程 Lead 5	300																							
	導程 Lead 10	600																							
	導程 Lead 20	1200																							
	導程 Lead 40	2400																							
																	267	250	225	200	175	150			
																	533	500	450	400	350	300			
																	1067	1000	900	800	700	600			
																	2133	2000	1800	1600	1400	1200			



免費服務專線：大陸 400-875-0009 台灣 0800-800-893
Toll-Free Number China Taiwan

Memo

應用例
Application

一般 / 螺桿仕様
GTH / GTY / EIH / Y

一般 / 皮帶仕様
ETB / M

無塵 / 螺桿仕様
ECH

無塵 / 皮帶仕様
ECB

直交連結
XYGT / XTH / XYTB

參考資料
Reference

ECH Series

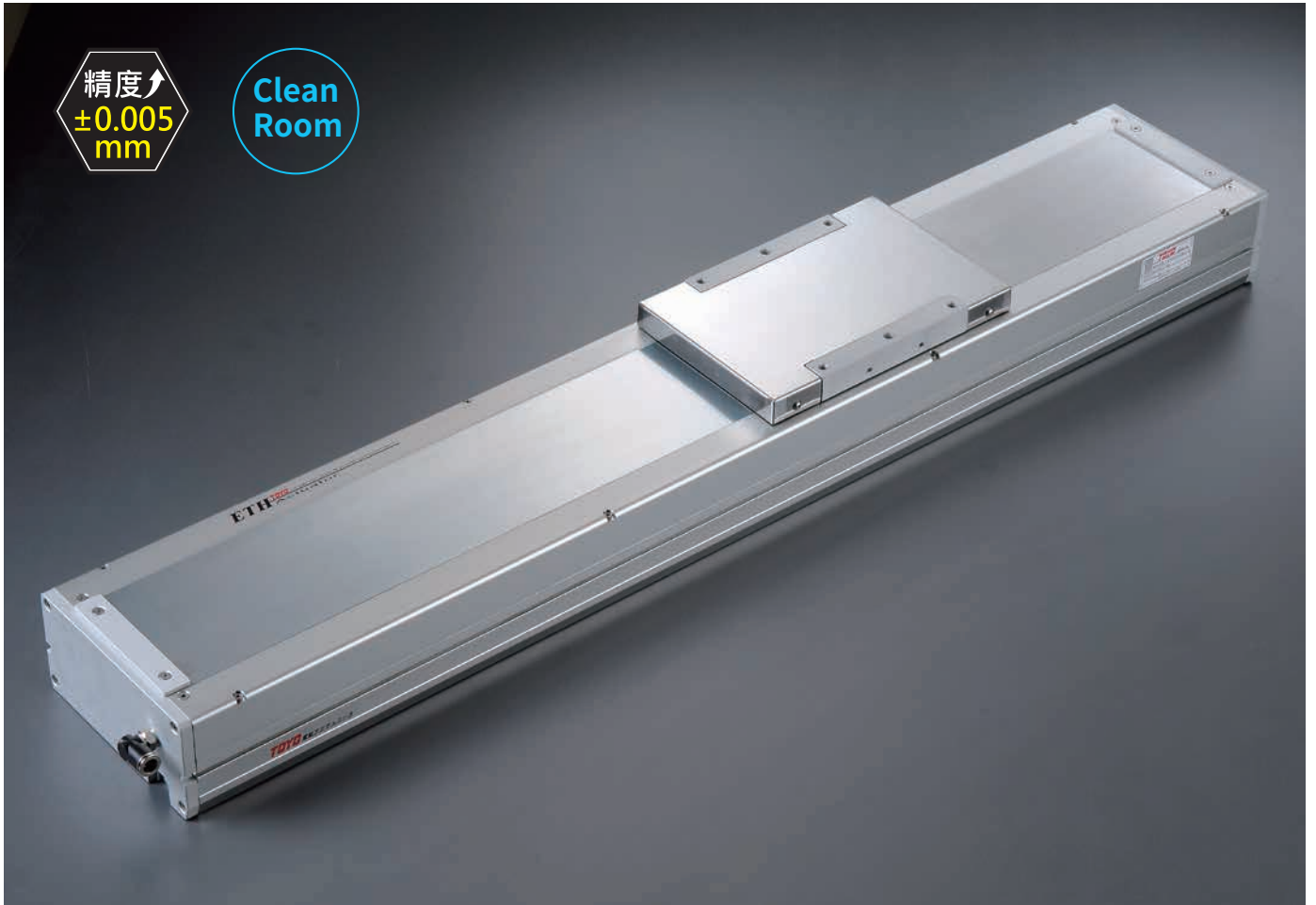
ECH14

ECH17

ECH22

ECH17M

ECH22M



最大行程 Maximum Stroke	1250mm	最高速度 Maximum Speed	2400mm/s	馬達容量 Motor Output	750W	滾珠螺桿 Ball Screw	ø20mm	直線滑軌 Linear Guide	20X15-2支
------------------------	--------	-----------------------	----------	----------------------	------	--------------------	-------	----------------------	----------

型號表示方式 Ordering Method

ECH17 - L5 - 50 - BC - M75B - C4N5 - 參照右頁
Refer to the right page. - 0001

<p>本體型號 Model</p> <p>螺桿導程 Ball Screw Lead</p> <table border="1"> <tr><td>5</td><td>5mm</td></tr> <tr><td>10</td><td>10mm</td></tr> <tr><td>20</td><td>20mm</td></tr> <tr><td>40</td><td>40mm</td></tr> </table>	5	5mm	10	10mm	20	20mm	40	40mm	<p>馬達位置 Motor Position</p> <table border="1"> <tr><td>BC</td><td>馬達外露 Motor Exposed</td></tr> <tr><td>BL</td><td>馬達左折 Motor Left Side</td></tr> <tr><td>BR</td><td>馬達右折 Motor Right Side</td></tr> <tr><td>BM</td><td>馬達下折 Motor Bottom Side</td></tr> </table>	BC	馬達外露 Motor Exposed	BL	馬達左折 Motor Left Side	BR	馬達右折 Motor Right Side	BM	馬達下折 Motor Bottom Side	<p>行程 Stroke</p> <p>50-1250mm 50間隔 50 mm Pitch</p> <p>馬達廠牌 Motor Brand</p> <table border="1"> <tr><td>M</td><td>三菱 Mitsubishi</td><td>10</td><td>-</td><td>B</td></tr> <tr><td>P</td><td>松下 Panasonic</td><td>20</td><td>-</td><td></td></tr> <tr><td>Y</td><td>安川 Yaskawa</td><td>40</td><td>-</td><td></td></tr> <tr><td>T</td><td>台達 Delta</td><td>75</td><td>750W</td><td></td></tr> </table> <p><small>*若無煞車則不表示。* If No Brake, No Description.</small></p>	M	三菱 Mitsubishi	10	-	B	P	松下 Panasonic	20	-		Y	安川 Yaskawa	40	-		T	台達 Delta	75	750W		<p>原點感應器 Home Sensor</p> <table border="1"> <tr><th colspan="2">內置型 In Side</th></tr> <tr><td>A</td><td>馬達側 Motor Side</td></tr> <tr><td>B</td><td>反馬達側 Opposite Motor Side</td></tr> <tr><th colspan="2">外掛型 Out Side</th></tr> <tr><td>C</td><td>馬達側 Motor Side</td></tr> <tr><td>D</td><td>反馬達側 Opposite Motor Side</td></tr> <tr><td>無 SENSOR</td><td>No Sensor</td></tr> <tr><td>E</td><td>無 SENSOR No Sensor</td></tr> </table>	內置型 In Side		A	馬達側 Motor Side	B	反馬達側 Opposite Motor Side	外掛型 Out Side		C	馬達側 Motor Side	D	反馬達側 Opposite Motor Side	無 SENSOR	No Sensor	E	無 SENSOR No Sensor	<p>端點極限感應器 Limit Sensor</p> <table border="1"> <tr><th colspan="2">內置型 In Side</th></tr> <tr><td>1</td><td>1只 1 Pc</td></tr> <tr><td>2</td><td>2只 2 Pcs</td></tr> <tr><th colspan="2">外掛型 Out Side</th></tr> <tr><td>3</td><td>1只 1 Pc</td></tr> <tr><td>4</td><td>2只 2 Pcs</td></tr> <tr><td>6</td><td>3只 3 Pcs</td></tr> <tr><td>7</td><td>4只 4 Pcs</td></tr> <tr><td>8</td><td>5只 5 Pcs</td></tr> <tr><td>9</td><td>6只 6 Pcs</td></tr> <tr><td>無 SENSOR</td><td>No Sensor</td></tr> <tr><td>5</td><td>無 SENSOR No Sensor</td></tr> </table> <p><small>*感應器由客戶自行安裝,圖面最多示意為3只 *The sensors are installed by customers themselves, and the diagram shows a maximum of 3 sensors.</small></p>	內置型 In Side		1	1只 1 Pc	2	2只 2 Pcs	外掛型 Out Side		3	1只 1 Pc	4	2只 2 Pcs	6	3只 3 Pcs	7	4只 4 Pcs	8	5只 5 Pcs	9	6只 6 Pcs	無 SENSOR	No Sensor	5	無 SENSOR No Sensor	<p>選配 Options</p> <p>特注式樣 Customization Order No.</p>	<p>輸出方式&線長 Output type & Cable length</p> <table border="1"> <tr><td>N5</td><td>NPN+5米線 NPN+5M Cable</td></tr> <tr><td>P2</td><td>PNP+2米線 PNP+2M Cable</td></tr> <tr><td>P5</td><td>PNP+5米線 PNP+5M Cable</td></tr> <tr><td>-</td><td>NPN+2米線 NPN+2M Cable</td></tr> </table>	N5	NPN+5米線 NPN+5M Cable	P2	PNP+2米線 PNP+2M Cable	P5	PNP+5米線 PNP+5M Cable	-	NPN+2米線 NPN+2M Cable
5	5mm																																																																																									
10	10mm																																																																																									
20	20mm																																																																																									
40	40mm																																																																																									
BC	馬達外露 Motor Exposed																																																																																									
BL	馬達左折 Motor Left Side																																																																																									
BR	馬達右折 Motor Right Side																																																																																									
BM	馬達下折 Motor Bottom Side																																																																																									
M	三菱 Mitsubishi	10	-	B																																																																																						
P	松下 Panasonic	20	-																																																																																							
Y	安川 Yaskawa	40	-																																																																																							
T	台達 Delta	75	750W																																																																																							
內置型 In Side																																																																																										
A	馬達側 Motor Side																																																																																									
B	反馬達側 Opposite Motor Side																																																																																									
外掛型 Out Side																																																																																										
C	馬達側 Motor Side																																																																																									
D	反馬達側 Opposite Motor Side																																																																																									
無 SENSOR	No Sensor																																																																																									
E	無 SENSOR No Sensor																																																																																									
內置型 In Side																																																																																										
1	1只 1 Pc																																																																																									
2	2只 2 Pcs																																																																																									
外掛型 Out Side																																																																																										
3	1只 1 Pc																																																																																									
4	2只 2 Pcs																																																																																									
6	3只 3 Pcs																																																																																									
7	4只 4 Pcs																																																																																									
8	5只 5 Pcs																																																																																									
9	6只 6 Pcs																																																																																									
無 SENSOR	No Sensor																																																																																									
5	無 SENSOR No Sensor																																																																																									
N5	NPN+5米線 NPN+5M Cable																																																																																									
P2	PNP+2米線 PNP+2M Cable																																																																																									
P5	PNP+5米線 PNP+5M Cable																																																																																									
-	NPN+2米線 NPN+2M Cable																																																																																									

基本仕様 Specification

性能	位置重複精度 Repeatability (mm)	mm	±0.005				
	螺桿導程 Lead	mm	5	10	20	40	
	最高轉速 Maximum Rotating speed	rpm	3600	3600	3600	3600	
	最高速度 Maximum linear speed ※1	mm/s	300	600	1200	2400	
	最大可搬重量 Maximum Payload	水平使用 Horizontal	kg	120	120	83	43
		垂直使用 Vertical	kg	50	40	25	12
	定格推力 Rated Thrust	N	2563	1281	640	320	
標準行程 Stroke Pitch (mm)	mm	50-1250mm / 50 間隔 (50 increments)					
部品	AC 伺服馬達容量 AC Servo Motor Output	W	750				
	滾珠螺桿外徑 Ball Screw Ø	mm	C7Ø20				
	高剛性直線滑軌 High Rigidity Linear Guide	mm	W20XH15				
	連軸器 Coupling	mm	12X19				
	原點感應器 Home Sensor	外掛 Outside		T62N2 (NPN+2 米線) (NPN+2M Cable)			
		內置 Built-In		T64N2 (NPN+2 米線) (NPN+2M Cable)			

※1 長行程時，會產生螺桿偏擺，需將速度調降 (線速度請參閱尺寸圖下方表格)
 During in a long stroke, it causes ballscrew deflection, the speed must reduce.
 (Please refer to the linear velocity from the data sheet below the dimension graph.)

容許負載力距表 Allowable Overhang

水平安裝 Horizontal Installation				壁掛安裝 Wall Installation				垂直安裝 Vertical Installation					
導程 Lead	重量 Weight	A	B	C	導程 Lead	重量 Weight	A	B	C	導程 Lead	重量 Weight	A	C
導程 5 Lead	70kg	3235	342	395	導程 5 Lead	70kg	395	342	3235	導程 5 Lead	20kg	1335	1335
	95kg	2337	241	279		95kg	279	241	2337		35kg	763	763
	120kg	1850	182	210		120kg	210	182	1850		50kg	534	534
導程 10 Lead	65kg	1677	323	351	導程 10 Lead	65kg	351	323	1677	導程 10 Lead	15kg	1545	1545
	93kg	1130	213	232		93kg	232	213	1130		25kg	927	927
	120kg	843	156	169		120kg	169	156	843		40kg	579	579
導程 20 Lead	35kg	1201	470	442	導程 20 Lead	35kg	442	470	1201	導程 20 Lead	10kg	1633	1633
	60kg	671	256	242		60kg	242	256	671		18kg	907	907
	83kg	466	174	165		83kg	165	174	466		25kg	653	653
導程 40 Lead	15kg	939	743	531	導程 40 Lead	15kg	531	743	939	導程 40 Lead	7kg	1277	1277
	29kg	469	364	262		29kg	262	364	469		9kg	993	993
	43kg	305	231	168		43kg	168	231	305		12kg	745	745

靜額定扭矩 Static Loading Moment

MY	MP	MR
1032	1034	908

* 力矩表所表示的數據，代表荷重的重心位置於單一方向容許懸出的長度。
 The data represented by the moment table is the center of gravity of the load. The length of the overhang is allowed in a single direction.
 * 符合型錄規範的正常使用下，保證壽命為 10000 公里。
 Operation life is 10,000km when the product is using under the specified conditions.
 * 倒吊使用無法套用標準規範，如有需求請洽詢我司業務。
 Data information is not for ceiling-mount inverse use. Contact us for the details if you want to apply ceiling-mount inverse usage.
 * 壽命及力矩是以馬達加減速設定 0.2 秒計算。
 The life and torque are calculated by setting the motor acceleration and deceleration for 0.2 seconds.

選配 Options

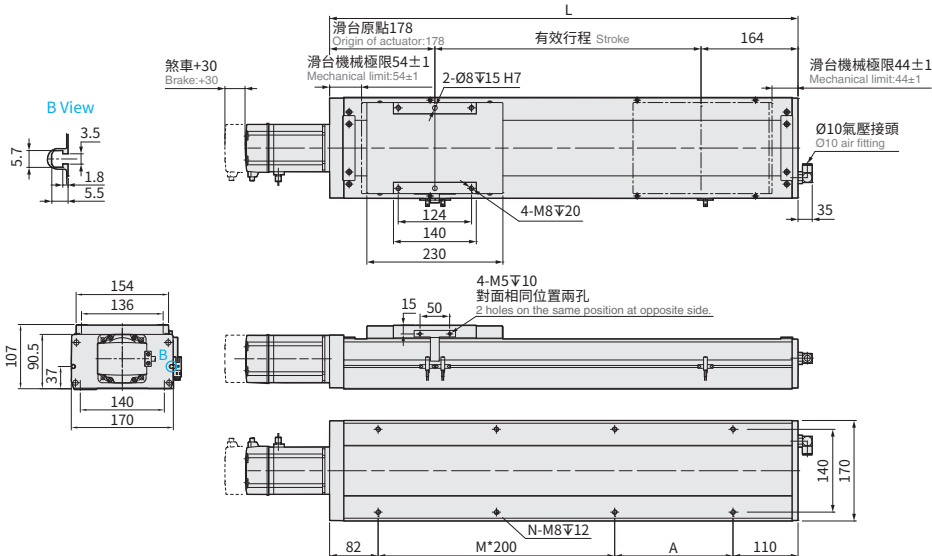
NL			P			EB			MM			CMK				
外拉式注油嘴位置 External oil injection nozzle position			標準 PIN 孔 Standard PIN hole			外觀黑色處理 Outer layer is treated with black oxide			指定馬達出線方向 Selectable Cable Leading Direction			馬達傳動配件追加鍵槽 Additional keyway for motor drive parts				
代號 Code	說明 Instructions	需參照 Refer to	代號 Code	說明 Instructions	需參照 Refer to	代號 Code	說明 Instructions	需參照 Refer to	代號 Code	說明 Instructions	需參照 Refer to	代號 Code	說明 Instructions	需參照 Refer to		
NL	滑座右側 On The Right of The Slider	P.675 ~ P.676	P	標準 PIN 孔 Standard PIN hole	P.677	EB	黑色 Black	本體 Main Body	P.678	MW	朝上 Upper side	P.679 ~ P.680	CMK	單邊 (限定馬達側) Single (limited to the motor side)	BC	鍵槽式聯軸器 Keyway Coupling
NR	滑座右側 On The Right of The Slider						不銹鋼板材 Stainless steel plate	MM		朝下 Bottom side	BL/BR/BM			鍵槽式皮帶輪 Keyway Belt Pulley		
NRL	滑座雙邊注油 Slide both sides for oil injection						螺絲 Screw	ML		朝左 Left side	不適用 Not Applicable			SKY	雙邊 Double	BC
		鋼帶 Steel Band	MR	朝右 Right side	不適用 Not Applicable	SKN	雙邊 Double	BC	無聯軸器 (請自行購買安裝) Without Coupling (Please purchase and install by yourself)							
													BL/BR/BM	不適用 Not Applicable	P.681 ~ P.682	

BC 馬達外露 Motor Exposed



• CAD圖面可至www.toyorobot.com下載 •
Please download the CAD file from TOYO's website : www.toyorobot.com

單位 Unit : mm



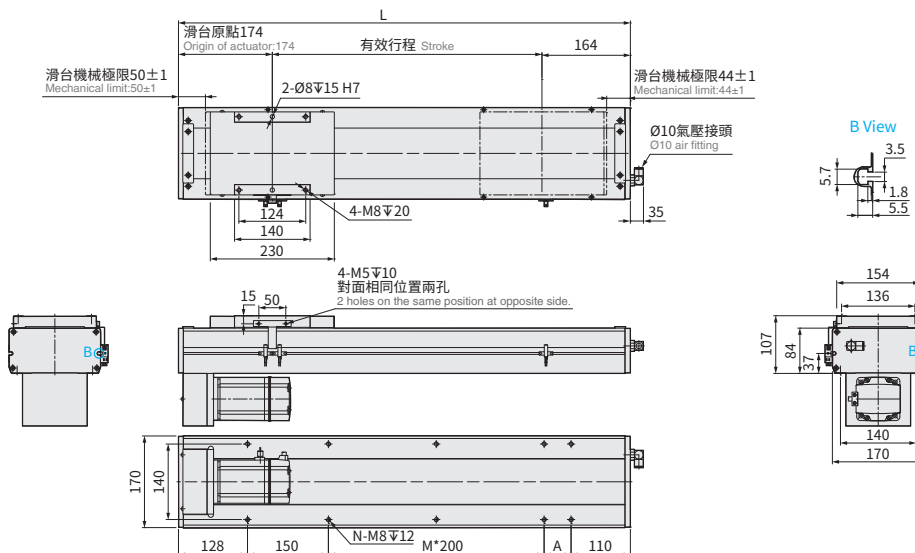
有效行程 Stroke	50	100	150	200	250	300	350	400	450	500	550	600	650	700	750	800	850	900	950	1000	1050	1100	1150	1200	1250					
極限行程 Limit Stroke (±1)	64	114	164	214	264	314	364	414	464	514	564	614	664	714	764	814	864	914	964	1014	1064	1114	1164	1214	1264					
L	392	442	492	542	592	642	692	742	792	842	892	942	992	1042	1092	1142	1192	1242	1292	1342	1392	1442	1492	1542	1592					
A	200	50	100	150	200	50	100	150	200	50	100	150	200	50	100	150	200	50	100	150	200	50	100	150	200					
M	0	1	1	1	1	2	2	2	2	3	3	3	3	4	4	4	4	5	5	5	5	6	6	6	6					
N	4	6	6	6	6	8	8	8	8	10	10	10	10	12	12	12	12	14	14	14	14	16	16	16	16					
KG	11.84	12.62	13.4	14.18	14.96	15.74	16.52	17.3	18.08	18.85	19.63	20.41	21.19	21.97	22.75	23.53	24.31	25.09	25.87	26.65	27.43	28.21	28.99	29.77	30.55					
線速度 Linear Speed mm/s	導程 Lead 5																267	250	225	200	175	150								
	導程 Lead 10																533	500	450	400	350	300								
	導程 Lead 20																1067	1000	900	800	700	600								
	導程 Lead 40																2133	2000	1800	1600	1400	1200								

BM 馬達下折 Motor Bottom Side



• CAD圖面可至www.toyorobot.com下載 •
Please download the CAD file from TOYO's website : www.toyorobot.com

單位 Unit : mm



有效行程 Stroke	50	100	150	200	250	300	350	400	450	500	550	600	650	700	750	800	850	900	950	1000	1050	1100	1150	1200	1250					
極限行程 Limit Stroke (±1)	64	114	164	214	264	314	364	414	464	514	564	614	664	714	764	814	864	914	964	1014	1064	1114	1164	1214	1264					
L	388	438	488	538	588	638	688	738	788	838	888	938	988	1038	1088	1138	1188	1238	1288	1338	1388	1438	1488	1538	1588					
A	200	50	100	150	200	50	100	150	200	50	100	150	200	50	100	150	200	50	100	150	200	50	100	150	200					
M	0	0	0	0	0	1	1	1	1	2	2	2	2	3	3	3	3	4	4	4	4	5	5	5	5					
N	4	6	6	6	6	8	8	8	8	10	10	10	10	12	12	12	12	14	14	14	14	16	16	16	16					
KG	12.61	13.39	14.17	14.96	15.74	16.53	17.31	18.1	18.88	19.67	20.45	21.24	22.02	22.81	23.59	24.38	25.17	25.95	26.74	27.52	28.31	29.09	29.88	30.66	31.45					
線速度 Linear Speed mm/s	導程 Lead 5																267	250	225	200	175	150								
	導程 Lead 10																533	500	450	400	350	300								
	導程 Lead 20																1067	1000	900	800	700	600								
	導程 Lead 40																2133	2000	1800	1600	1400	1200								

免費服務專線：大陸 400-875-0009 台灣 0800-800-893
 Toll-Free Number China Taiwan

應用例
Application

一般 / 螺桿仕様
GTH / GTY / ETH / Y

一般 / 皮帶仕様
ETB / M

無塵 / 螺桿仕様
ECH

無塵 / 皮帶仕様
ECB

直交連結
XYGT / XYTH / XYTB

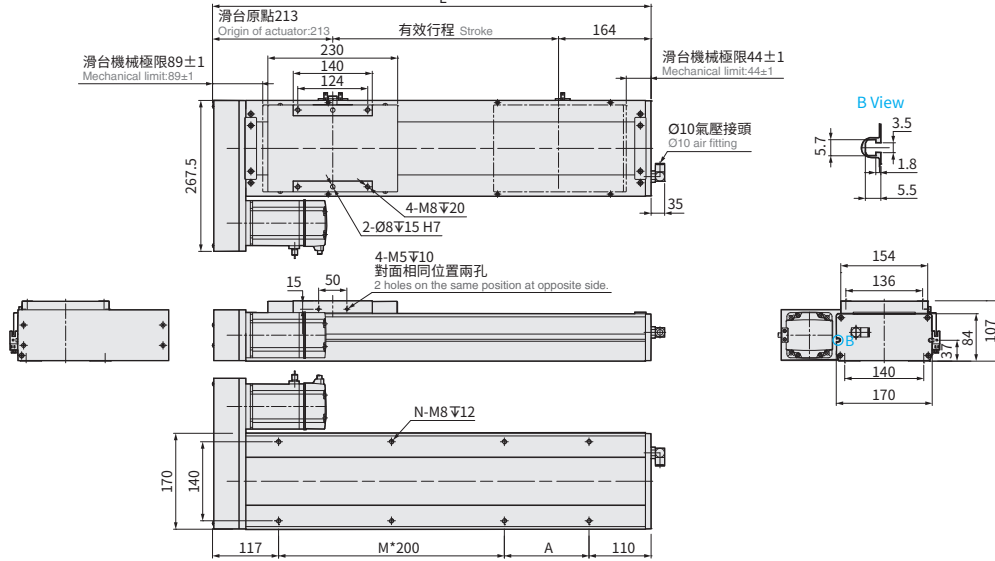
參考資料
Reference

BL 馬達左折 Motor Left Side



CAD圖面可至www.toyorobot.com下載
 Please download the CAD file from TOYO's website : www.toyorobot.com

單位 Unit : mm



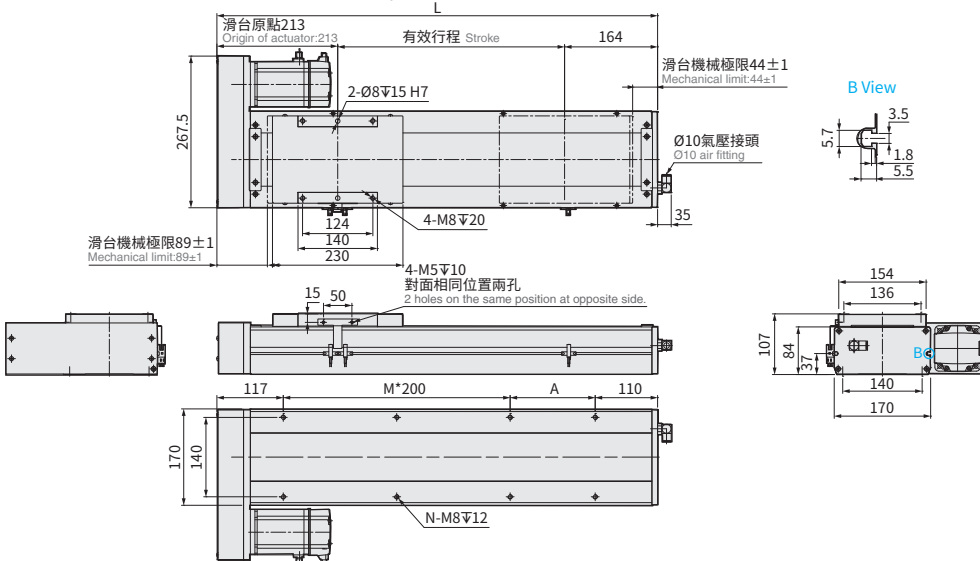
有效行程 Stroke	50	100	150	200	250	300	350	400	450	500	550	600	650	700	750	800	850	900	950	1000	1050	1100	1150	1200	1250		
極限行程 Limit Stroke (±1)	64	114	164	214	264	314	364	414	464	514	564	614	664	714	764	814	864	914	964	1014	1064	1114	1164	1214	1264		
L	427	477	527	577	627	677	727	777	827	877	927	977	1027	1077	1127	1177	1227	1277	1327	1377	1427	1477	1527	1577	1627		
A	200	50	100	150	200	50	100	150	200	50	100	150	200	50	100	150	200	50	100	150	200	50	100	150	200		
M	0	1	1	1	1	2	2	2	2	3	3	3	3	4	4	4	4	5	5	5	5	6	6	6	6		
N	4	6	6	6	6	8	8	8	8	10	10	10	10	12	12	12	12	14	14	14	14	16	16	16	16		
KG	12.61	13.39	14.17	14.96	15.74	16.53	17.31	18.1	18.88	19.67	20.45	21.24	22.02	22.81	23.59	24.38	25.17	25.95	26.74	27.52	28.31	29.09	29.88	30.66	31.45		
線速度 Linear Speed mm/s	導程 Lead 5															267		250		225		200		175		150	
	導程 Lead 10															533		500		450		400		350		300	
	導程 Lead 20															1067		1000		900		800		700		600	
	導程 Lead 40															2133		2000		1800		1600		1400		1200	

BR 馬達右折 Motor Right Side



CAD圖面可至www.toyorobot.com下載
 Please download the CAD file from TOYO's website : www.toyorobot.com

單位 Unit : mm



有效行程 Stroke	50	100	150	200	250	300	350	400	450	500	550	600	650	700	750	800	850	900	950	1000	1050	1100	1150	1200	1250		
極限行程 Limit Stroke (±1)	64	114	164	214	264	314	364	414	464	514	564	614	664	714	764	814	864	914	964	1014	1064	1114	1164	1214	1264		
L	427	477	527	577	627	677	727	777	827	877	927	977	1027	1077	1127	1177	1227	1277	1327	1377	1427	1477	1527	1577	1627		
A	200	50	100	150	200	50	100	150	200	50	100	150	200	50	100	150	200	50	100	150	200	50	100	150	200		
M	0	1	1	1	1	2	2	2	2	3	3	3	3	4	4	4	4	5	5	5	5	6	6	6	6		
N	4	6	6	6	6	8	8	8	8	10	10	10	10	12	12	12	12	14	14	14	14	16	16	16	16		
KG	12.61	13.39	14.17	14.96	15.74	16.53	17.31	18.1	18.88	19.67	20.45	21.24	22.02	22.81	23.59	24.38	25.17	25.95	26.74	27.52	28.31	29.09	29.88	30.66	31.45		
線速度 Linear Speed mm/s	導程 Lead 5															267		250		225		200		175		150	
	導程 Lead 10															533		500		450		400		350		300	
	導程 Lead 20															1067		1000		900		800		700		600	
	導程 Lead 40															2133		2000		1800		1600		1400		1200	

ECH Series

ECH14

ECH17

ECH22

ECH17M

ECH22M



精度
±0.005 mm

Clean Room

最大行程 1500mm
Maximum Stroke

最高速度 2400mm/s
Maximum Speed

馬達容量 750W
Motor Output

滾珠螺桿 ø25mm
Ball Screw

直線滑軌 23X18-2 支
Linear Guide

型號表示方式 Ordering Method

ECH22 - L10 - 50 - BC - M75B - C4N5 - 參照右頁
Refer to the right page. - 0001

本體型號
Model

行程
Stroke
50-1500mm
50間隔 50 mm Pitch

馬達位置
Motor Position

M	馬達直結 Motor Hidden In
BC	馬達外露 Motor Exposed
BL	馬達左折 Motor Left Side
BR	馬達右折 Motor Right Side
BM	馬達下折 Motor Bottom Side

馬達廠牌
Motor Brand

M	三菱 Mitsubishi	10	-	B
P	松下 Panasonic	20	-	
Y	安川 Yaskawa	40	-	
T	台達 Delta	75	750W	

*若無煞車則不表示。*If No Brake, No Description.

原點感應器
Home Sensor

內置型 In Side	
A	馬達側 Motor Side
B	反馬達側 Opposite Motor Side
外掛型 Out Side	
C	馬達側 Motor Side
D	反馬達側 Opposite Motor Side
無 SENSOR No Sensor	
E	無 SENSOR No Sensor

選配
Options

端點極限感應器
Limit Sensor

內置型 In Side	
1	1只 1 Pc
2	2只 2 Pcs
外掛型 Out Side	
3	1只 1 Pc
4	2只 2 Pcs
6	3只 3 Pcs
7	4只 4 Pcs
8	5只 5 Pcs
9	6只 6 Pcs
無 SENSOR No Sensor	
5	無 SENSOR No Sensor

特注式樣
Customization Order No.

輸出方式&線長
Output type & Cable length

N5	NPN+5米線 NPN+5M Cable
P2	PNP+2米線 PNP+2M Cable
P5	PNP+5米線 PNP+5M Cable
-	NPN+2米線 NPN+2M Cable

*感應器由客戶自行安裝,圖面最多示意為3只
*The sensors are installed by customers themselves, and the diagram shows a maximum of 3 sensors.

基本仕様 Specification

性能	位置重複精度 Repeatability (mm)	mm	±0.005				
	螺桿導程 Lead	mm	5	10	25	40	
	最高轉速 Maximum Rotating speed	rpm	3600	3600	3600	3600	
	最高速度 Maximum linear speed ※1	mm/s	300	600	1500	2400	
	最大可搬重量 Maximum Payload	水平使用 Horizontal	kg	150	150	105	43
		垂直使用 Vertical	kg	55	45	20	12
	定格推力 Rated Thrust	N	2565	1281	640	320	
部品	標準行程 Stroke Pitch (mm)	mm	50-1500mm / 50 間隔 (50 increments)				
	AC 伺服馬達容量 AC Servo Motor Output	W	750				
	滾珠螺桿外徑 Ball Screw Ø	mm	C7Ø25		C7Ø20		
	高剛性直線滑軌 High Rigidity Linear Guide	mm	W23XH18				
	連軸器 Coupling	mm	17X19		12X19		
	原點感應器 Home Sensor	外掛 Outside		T62N2 (NPN+2 米線) (NPN+2M Cable)			
		內置 Built-In		T64N2 (NPN+2 米線) (NPN+2M Cable)			

※1 長行程時，會產生螺桿偏擺，需將速度調降 (線速度請參閱尺寸圖下方表格)
During in a long stroke, it causes ballscrew deflection, the speed must reduce.
(Please refer to the linear velocity from the data sheet below the dimension graph.)

容許負載力距表 Allowable Overhang

(單位 Unit : mm)				(單位 Unit : mm)				(單位 Unit : mm)			
水平安裝 Horizontal Installation				壁掛安裝 Wall Installation				垂直安裝 Vertical Installation			
	A	B	C		A	B	C		A	C	
導程 5 Lead	100kg	5000	618	539	100kg	539	618	5000	30kg	2305	2305
	125kg	3880	479	418	125kg	418	479	3880	40kg	1729	1729
	150kg	3357	386	337	150kg	337	386	3357	55kg	1527	1527
導程 10 Lead	100kg	2800	538	448	100kg	448	538	2800	25kg	2401	2401
	125kg	2188	415	345	125kg	345	415	2188	35kg	1715	1715
	150kg	1780	333	277	150kg	277	333	1780	45kg	1333	1333
導程 25 Lead	65kg	1083	519	371	65kg	371	519	1083	15kg	2259	2259
	85kg	803	379	272	85kg	272	379	803	18kg	1883	1883
	105kg	630	292	210	105kg	210	292	630	20kg	1694	1694
導程 40 Lead	18kg	2037	1616	982	18kg	982	1616	2037	7kg	3306	3306
	30kg	1197	938	572	30kg	572	938	1197	9kg	2571	2571
	43kg	816	630	386	43kg	386	630	816	12kg	1928	1928

靜額定扭矩 Static Loading Moment

		(單位 Unit : N.m)
MY		2052
MP		2052
MR		1810

* 力矩表所表示的數據，代表荷重的重心位置於單一方向容許懸出的長度。
The data represented by the moment table is the center of gravity of the load. The length of the overhang is allowed in a single direction.
* 符合型錄規範的正常情況下，保證壽命為 10000 公里。
Operation life is 10,000km when the product is using under the specified conditions.
* 倒吊使用無法套用標準規範，如有需求請洽詢我司業務。
Data information is not for ceiling-mount inverse use. Contact us for the details if you want to apply ceiling-mount inverse usage.
* 壽命及力矩是以馬達加減速設定 0.2 秒計算。
The life and torque are calculated by setting the motor acceleration and deceleration for 0.2 seconds.

選配 Options

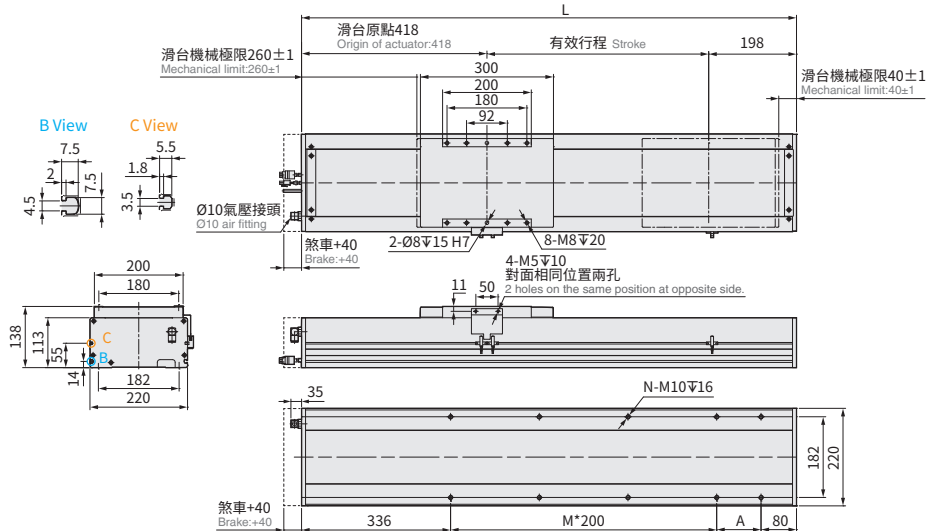
NL			P			EB			MM			CMK				
外拉式注油嘴位置 External oil injection nozzle position			標準 PIN 孔 Standard PIN hole			外觀黑色處理 Outer layer is treated with black oxide			指定馬達出線方向 Selectable Cable Leading Direction			馬達傳動配件追加鍵槽 Additional keyway for motor drive parts				
代號 Code	說明 Instructions	需參照 Refer to	代號 Code	說明 Instructions	需參照 Refer to	代號 Code	說明 Instructions	需參照 Refer to	代號 Code	說明 Instructions	需參照 Refer to	代號 Code	說明 Instructions	需參照 Refer to		
NL	滑座右側 On The Right of The Slider	P.675 ~ P.676	P	標準 PIN 孔 Standard PIN hole	P.677	EB	黑色 Black	本體 Main Body	MW	朝上 Upper side	P.679 ~ P.680	CMK	單邊 (限定馬達側) Single (limited to the motor side)	BC/M	鍵槽式聯軸器 Keyway Coupling	
NR	滑座右側 On The Right of The Slider	P.675 ~ P.676					原色 Original color	不銹鋼板材 Screw 鋼帶 Steel Band 滑座 Carriage 氣壓接頭 Air Fitting	MM	朝下 Bottom side			BL/BR/BM	鍵槽式皮帶輪 Keyway Belt Pulley		
NRL	滑座雙邊注油 Slide both sides for oil injection								ML	朝左 Left side		SKY	雙邊 Double	BC/M	鍵槽式聯軸器 Keyway Coupling	
									MR	朝右 Right side			BL/BR/BM	不適用 Not Applicable	P.681 ~ P.682	
												SKN	雙邊 Double	BC/M	無聯軸器 (請自行購買安裝) Without Coupling (Please purchase and install by yourself)	
													BL/BR/BM	不適用 Not Applicable		

M 馬達直結 Motor Hidden in



CAD圖面可至www.toyorobot.com下載
Please download the CAD file from TOYO's website : www.toyorobot.com

單位 Unit : mm



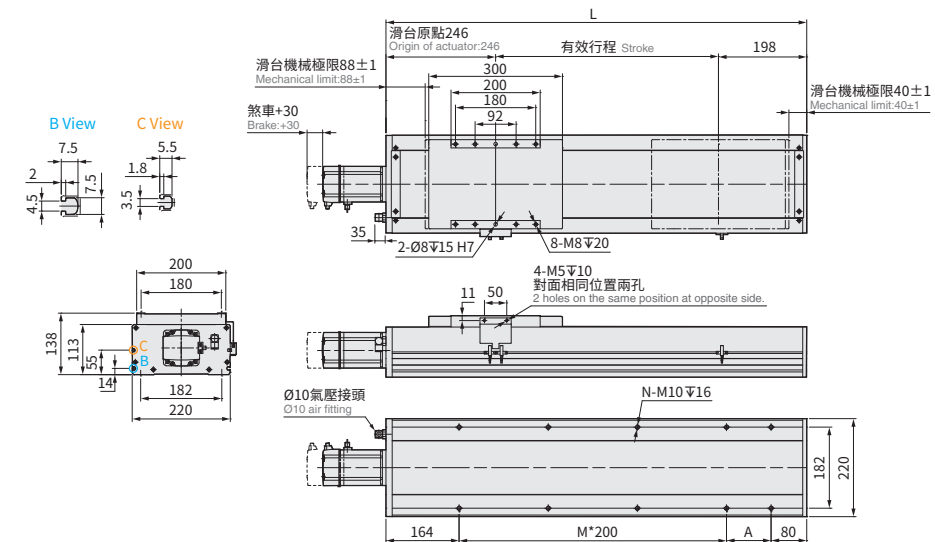
有效行程 Stroke	50	100	150	200	250	300	350	400	450	500	550	600	650	700	750	800	850	900	950	1000	1050	1100	1150	1200	1250	1300	1350	1400	1450	1500															
極限行程 Limit Stroke (±1)	66	116	166	216	266	316	366	416	466	516	566	616	666	716	766	816	866	916	966	1016	1066	1116	1166	1216	1266	1316	1366	1416	1466	1516															
L	666	716	766	816	866	916	966	1016	1066	1116	1166	1216	1266	1316	1366	1416	1466	1516	1566	1616	1666	1716	1766	1816	1866	1916	1966	2016	2066	2116															
A	50	100	150	200	50	100	150	200	50	100	150	200	50	100	150	200	50	100	150	200	50	100	150	200	50	100	150	200	50	100															
M	1	1	1	1	2	2	2	2	3	3	3	3	4	4	4	4	5	5	5	5	6	6	6	6	7	7	7	7	8	8															
N	6	6	6	6	8	8	8	8	10	10	10	10	12	12	12	12	14	14	14	14	16	16	16	16	18	18	18	18	20	20															
KG	29.75	31.22	32.69	34.16	35.63	37.1	38.57	40.04	41.51	42.98	44.45	45.92	47.39	48.86	50.33	51.8	53.27	54.74	56.21	57.68	59.15	60.62	62.09	63.56	65.03	66.5	67.97	69.44	70.91	72.38															
線速度 Linear Speed mm/s	導程 Lead 5																300			275			250			225			200			175			150			125			100				
	導程 Lead 10																600			550			500			450			400			350			300			250			200				
	導程 Lead 25																1500			1375			1250			1125			1000			875			750			625			500				
	導程 Lead 40																2400			2200			2000			1800			1600			1400			1200			1000			800			600	

BC 馬達外露 Motor Exposed



CAD圖面可至www.toyorobot.com下載
Please download the CAD file from TOYO's website : www.toyorobot.com

單位 Unit : mm



有效行程 Stroke	50	100	150	200	250	300	350	400	450	500	550	600	650	700	750	800	850	900	950	1000	1050	1100	1150	1200	1250	1300	1350	1400	1450	1500															
極限行程 Limit Stroke (±1)	66	116	166	216	266	316	366	416	466	516	566	616	666	716	766	816	866	916	966	1016	1066	1116	1166	1216	1266	1316	1366	1416	1466	1516															
L	494	544	594	644	694	744	794	844	894	944	994	1044	1094	1144	1194	1244	1294	1344	1394	1444	1494	1544	1594	1644	1694	1744	1794	1844	1894	1944															
A	50	100	150	200	50	100	150	200	50	100	150	200	50	100	150	200	50	100	150	200	50	100	150	200	50	100	150	200	50	100															
M	1	1	1	1	2	2	2	2	3	3	3	3	4	4	4	4	5	5	5	5	6	6	6	6	7	7	7	7	8	8															
N	6	6	6	6	8	8	8	8	10	10	10	10	12	12	12	12	14	14	14	14	16	16	16	16	18	18	18	18	20	20															
KG	27.5	28.96	30.42	31.88	33.34	34.8	36.26	37.72	39.18	40.64	42.1	43.56	45.02	46.48	47.94	49.4	50.86	52.32	53.78	55.24	56.7	58.16	59.62	61.08	62.54	64	65.46	66.92	68.38	69.84															
線速度 Linear Speed mm/s	導程 Lead 5																300			275			250			225			200			175			150			125			100				
	導程 Lead 10																600			550			500			450			400			350			300			250			200				
	導程 Lead 25																1500			1375			1250			1125			1000			875			750			625			500				
	導程 Lead 40																2400			2200			2000			1800			1600			1400			1200			1000			800			600	

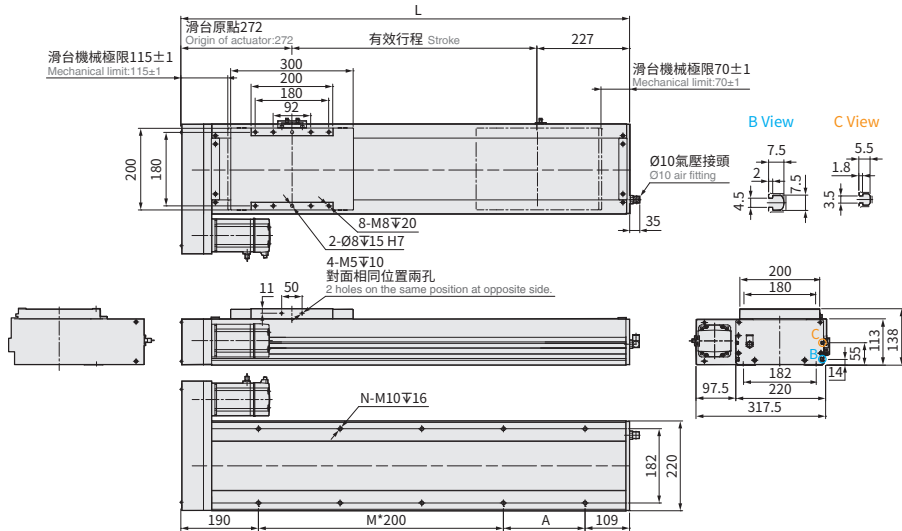
BL 馬達左折 Motor Left Side



CAD圖面可至www.toyorobot.com下載

Please download the CAD file from TOYO's website : www.toyorobot.com

單位 Unit : mm



有效行程 Stroke	50	100	150	200	250	300	350	400	450	500	550	600	650	700	750	800	850	900	950	1000	1050	1100	1150	1200	1250	1300	1350	1400	1450	1500
極限行程 Limit Stroke (±1)	64	114	164	214	264	314	364	414	464	514	564	614	664	714	764	814	864	914	964	1014	1064	1114	1164	1214	1264	1314	1364	1414	1464	1514
L	549	599	649	699	749	799	849	899	949	999	1049	1099	1149	1199	1249	1299	1349	1399	1449	1499	1549	1599	1649	1699	1749	1799	1849	1899	1949	1999
A	50	100	150	200	50	100	150	200	50	100	150	200	50	100	150	200	50	100	150	200	50	100	150	200	50	100	150	200	50	100
M	1	1	1	1	2	2	2	2	3	3	3	3	4	4	4	4	5	5	5	5	6	6	6	6	7	7	7	7	8	8
N	6	6	6	6	8	8	8	8	10	10	10	10	12	12	12	12	14	14	14	14	16	16	16	16	18	18	18	18	20	20
KG	28.6	30.06	31.52	32.98	34.44	35.9	37.36	38.82	40.28	41.74	43.2	44.66	46.12	47.58	49.04	50.5	51.96	53.42	54.88	56.34	57.8	59.26	60.72	62.18	63.64	65.1	65.56	68.02	69.48	70.94
線速度 Linear Speed mm/s	導程 Lead 5		導程 Lead 10		導程 Lead 25		導程 Lead 40		2400		2200		2000		1800		1600		1400		1200		1000		800		600			

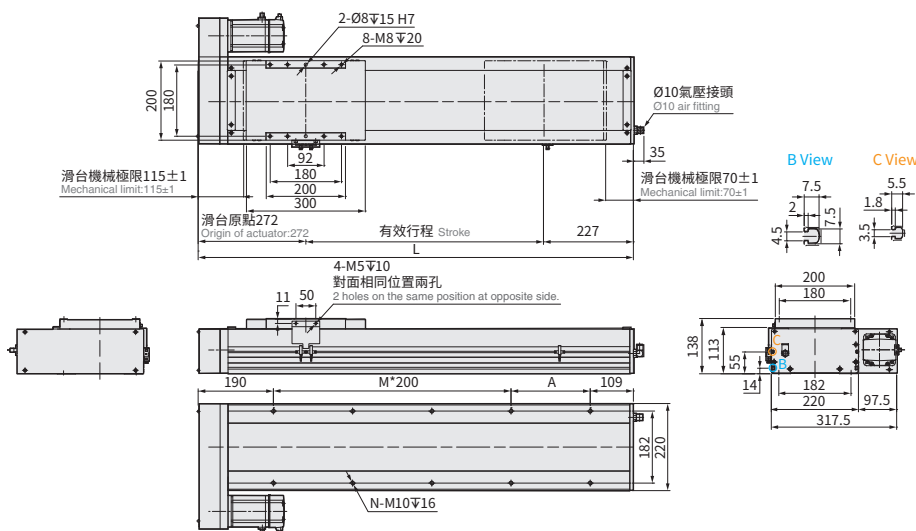
BR 馬達右折 Motor Right Side



CAD圖面可至www.toyorobot.com下載

Please download the CAD file from TOYO's website : www.toyorobot.com

單位 Unit : mm



有效行程 Stroke	50	100	150	200	250	300	350	400	450	500	550	600	650	700	750	800	850	900	950	1000	1050	1100	1150	1200	1250	1300	1350	1400	1450	1500
極限行程 Limit Stroke (±1)	64	114	164	214	264	314	364	414	464	514	564	614	664	714	764	814	864	914	964	1014	1064	1114	1164	1214	1264	1314	1364	1414	1464	1514
L	549	599	649	699	749	799	849	899	949	999	1049	1099	1149	1199	1249	1299	1349	1399	1449	1499	1549	1599	1649	1699	1749	1799	1849	1899	1949	1999
A	50	100	150	200	50	100	150	200	50	100	150	200	50	100	150	200	50	100	150	200	50	100	150	200	50	100	150	200	50	100
M	1	1	1	1	2	2	2	2	3	3	3	3	4	4	4	4	5	5	5	5	6	6	6	6	7	7	7	7	8	8
N	6	6	6	6	8	8	8	8	10	10	10	10	12	12	12	12	14	14	14	14	16	16	16	16	18	18	18	18	20	20
KG	28.6	30.06	31.52	32.98	34.44	35.9	37.36	38.82	40.28	41.74	43.2	44.66	46.12	47.58	49.04	50.5	51.96	53.42	54.88	56.34	57.8	59.26	60.72	62.18	63.64	65.1	65.56	68.02	69.48	70.94
線速度 Linear Speed mm/s	導程 Lead 5		導程 Lead 10		導程 Lead 25		導程 Lead 40		2400		2200		2000		1800		1600		1400		1200		1000		800		600			

ECH22 單軸 /1-axis

▶ 無塵室
Clean Room

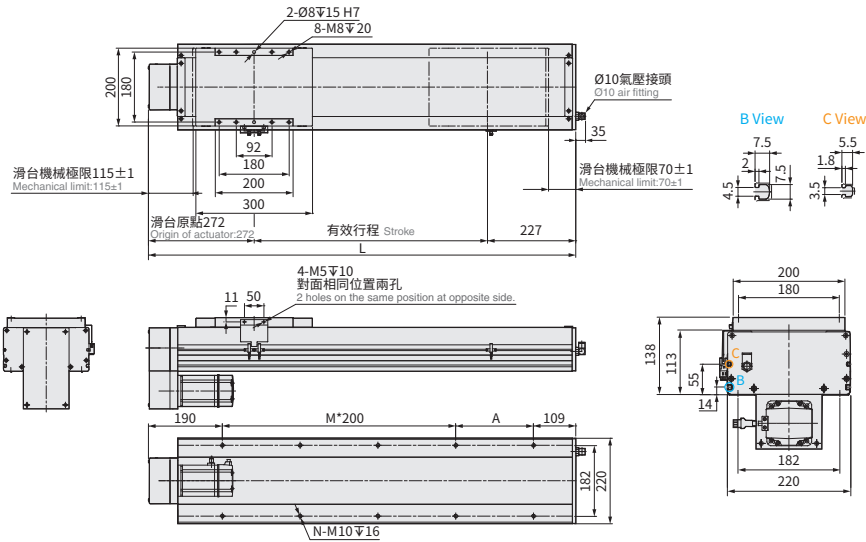
▶ 螺桿驅動
Ball Screw Drive

BM 馬達下折 Motor Bottom Side

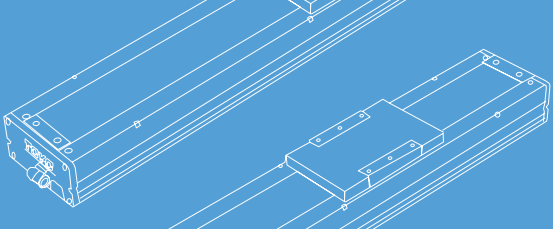


• CAD圖面可至www.toyorobot.com下載 •
Please download the CAD file from TOYO's website : www.toyorobot.com

單位 Unit : mm



有效行程 Stroke	50	100	150	200	250	300	350	400	450	500	550	600	650	700	750	800	850	900	950	1000	1050	1100	1150	1200	1250	1300	1350	1400	1450	1500						
極限行程 Limit Stroke (± 1)	64	114	164	214	264	314	364	414	464	514	564	614	664	714	764	814	864	914	964	1014	1064	1114	1164	1214	1264	1314	1364	1414	1464	1514						
L	549	599	649	699	749	799	849	899	949	999	1049	1099	1149	1199	1249	1299	1349	1399	1449	1499	1549	1599	1649	1699	1749	1799	1849	1899	1949	1999						
A	50	100	150	200	50	100	150	200	50	100	150	200	50	100	150	200	50	100	150	200	50	100	150	200	50	100	150	200	50	100						
M	1	1	1	1	2	2	2	2	3	3	3	3	4	4	4	4	5	5	5	5	6	6	6	6	7	7	7	7	8	8						
N	6	6	6	6	8	8	8	8	10	10	10	10	12	12	12	12	14	14	14	14	16	16	16	16	18	18	18	18	20	20						
KG	28.6	30.06	31.52	32.98	34.44	35.9	37.36	38.82	40.28	41.74	43.2	44.66	46.12	47.58	49.04	50.5	51.96	53.42	54.88	56.34	57.8	59.26	60.72	62.18	63.64	65.1	66.56	68.02	69.48	70.94						
線速度 Linear Speed mm/s	導程 Lead 5																300												275	250	225	200	175	150	125	100
	導程 Lead 10																600												550	500	450	400	350	300	250	200
	導程 Lead 25																1500												1375	1250	1125	1000	875	750	625	500
	導程 Lead 40																2400												2200	2000	1800	1600	1400	1200	1000	800



免費服務專線：大陸 400-875-0009 台灣 0800-800-893
Toll-Free Number China Taiwan

Memo

應用例
Application

一般 / 螺桿仕様
GTH / GTY / EIH / Y

一般 / 皮帶仕様
ETB / M

無塵 / 螺桿仕様
ECH

無塵 / 皮帶仕様
ECB

直交連結
XYGT / XTH / XYTB

參考資料
Reference

ECH Series

ECH14

ECH17

ECH22

ECH17M

ECH22M

ECH17M 單軸 /1-axis

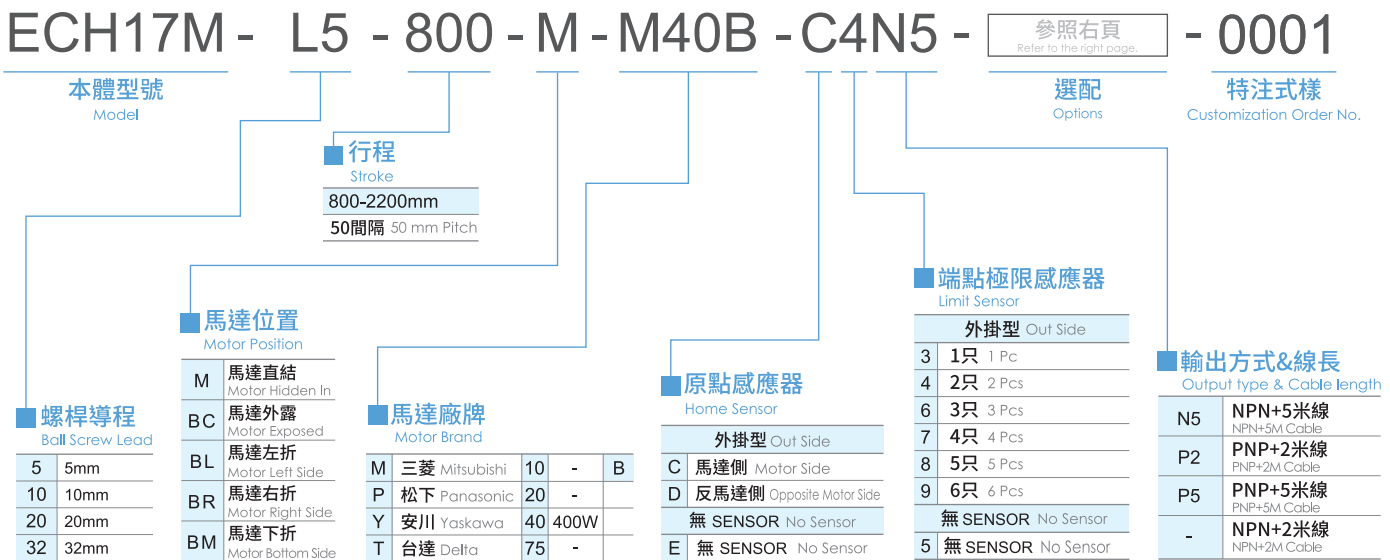
▶ 無塵室
Clean Room

▶ 螺桿驅動
Ball Screw Drive



- 最大行程 2200mm
Maximum Stroke
- 最高速度 1920mm/s
Maximum Speed
- 馬達容量 400W
Motor Output
- 滾珠螺桿 ø16mm
Ball Screw
- 直線滑軌 15X12.5-2支
Linear Guide

型號表示方式 Ordering Method



*若無煞車則不表示。*If No Brake, No Description.

*感應器由客戶自行安裝,圖面最多示意為3只
*The sensors are installed by customers themselves, and the diagram shows a maximum of 3 sensors.

基本仕様 Specification

性能	位置重複精度 Repeatability (mm)	mm	±0.005				
	螺桿導程 Lead	mm	5	10	20	32	
	最高轉速 Maximum Rotating speed	rpm	3600	3600	3600	3600	
	最高速度 Maximum linear speed ※1	mm/s	300	600	1200	1920	
	最大可搬重量 Maximum Payload	水平使用 Horizontal	kg	110	90	40	30
		垂直使用 Vertical	kg	33	22	10	8
	定格推力 Rated Thrust	N	1388	694	347	218	
部品	標準行程 Stroke Pitch (mm)	mm	800-2200mm / 50 間隔 (50 increments)				
	AC 伺服馬達容量 AC Servo Motor Output	W	400				
	滾珠螺桿外徑 Ball Screw Ø	mm	C7Ø16				
	高剛性直線滑軌 High Rigidity Linear Guide	mm	W15XH12.5				
	連軸器 Coupling	mm	10X14				
	原點感應器 Home Sensor	外掛 Outside		T62N2 (NPN+2 米線) (NPN+2M Cable)			

※1 長行程時，會產生螺桿偏擺，需將速度調降 (線速度請參閱尺寸圖下方表格)
 During in a long stroke, it causes ballscrew deflection, the speed must reduce.
 (Please refer to the linear velocity from the data sheet below the dimension graph.)

容許負載力距表 Allowable Overhang

(單位 Unit : mm)				(單位 Unit : mm)				(單位 Unit : mm)					
水平安裝 Horizontal Installation		A	B	C	壁掛安裝 Wall Installation		A	B	C	垂直安裝 Vertical Installation		A	C
導程 5 Lead	70kg	1701	158	200	導程 5 Lead	70kg	200	158	1701	導程 5 Lead	15kg	918	918
	90kg	1261	114	144		90kg	144	114	1261		22kg	626	626
	110kg	980	86	109		110kg	109	86	980		33kg	417	417
導程 10 Lead	60kg	882	164	194	導程 10 Lead	60kg	194	164	882	導程 10 Lead	10kg	1196	1196
	75kg	678	123	146		75kg	146	123	678		16kg	747	747
	90kg	541	96	114		90kg	114	96	541		22kg	543	543
導程 20 Lead	20kg	1081	422	425	導程 20 Lead	20kg	425	422	1081	導程 20 Lead	5kg	1686	1686
	30kg	698	268	271		30kg	271	268	698		7kg	1204	1204
	40kg	507	191	194		40kg	194	191	507		10kg	843	843
導程 32 Lead	10kg	934	589	494	導程 32 Lead	10kg	494	589	934	導程 32 Lead	3kg	1717	1717
	20kg	446	274	232		20kg	232	274	446		5kg	1030	1030
	30kg	283	169	145		30kg	145	169	283		8kg	644	644

靜額定扭矩 Static Loading Moment

		(單位 Unit : N.m)
MY		552
MP		552
MR		638

* 力矩表所表示的數據，代表荷重的重心位置於單一方向容許懸出的長度。
 The data represented by the moment table is the center of gravity of the load. The length of the overhang is allowed in a single direction.
 * 符合型錄規範的正常使用下，保證壽命為 10000 公里。
 Operation life is 10,000km when the product is using under the specified conditions.
 * 倒吊使用無法套用標準規範，如有需求請諮詢我司業務。
 Data information is not for ceiling-mount inverse use. Contact us for the details if you want to apply ceiling-mount inverse usage.
 * 壽命及力矩是以馬達加減速設定 0.2 秒計算。
 The life and torque are calculated by setting the motor acceleration and deceleration for 0.2 seconds.

選配 Options

NL			P			EB			MM			CMK				
外拉式注油嘴位置 External oil injection nozzle position			標準 PIN 孔 Standard PIN hole			外觀黑色處理 Outer layer is treated with black oxide			指定馬達出線方向 Selectable Cable Leading Direction			馬達傳動配件追加鍵槽 Additional keyway for motor drive parts				
代號 Code	說明 Instructions	需參照 Refer to	代號 Code	說明 Instructions	需參照 Refer to	代號 Code	說明 Instructions	需參照 Refer to	代號 Code	說明 Instructions	需參照 Refer to	代號 Code	說明 Instructions	出貨型式 Shipment type	需參照 Refer to	
NL	滑座右側 On The Right of The Slider	P.675 ~ P.676	P	標準 PIN 孔 Standard PIN hole	P.677	EB	黑色 Black	本體 Main Body	P.678	MW	朝上 Upper side	P.679 ~ P.680	CMK	單邊 (限定馬達側) Single (limited to the motor side)	BC/M	鍵槽式聯軸器 Keyway Coupling
NR	滑座右側 On The Right of The Slider						不銹鋼板材 Stainless steel plate			MM	朝下 Bottom side			BL/BR/BM	鍵槽式皮帶輪 Keyway Belt Pulley	
NRL	滑座雙邊注油 Slide both sides for oil injection						螺絲 Screw	ML		朝左 Left side	不適用 Not Applicable		P.681 ~ P.682			
		鋼帶 Steel Band	MR	朝右 Right side	無聯軸器 (請自行購買安裝) Without Coupling (Please purchase and install by yourself)											
		滑座 Carriage			不適用 Not Applicable											
		氣壓接頭 Air Fitting														

ECH17M 單軸 /1-axis

▶ 無塵室
Clean Room

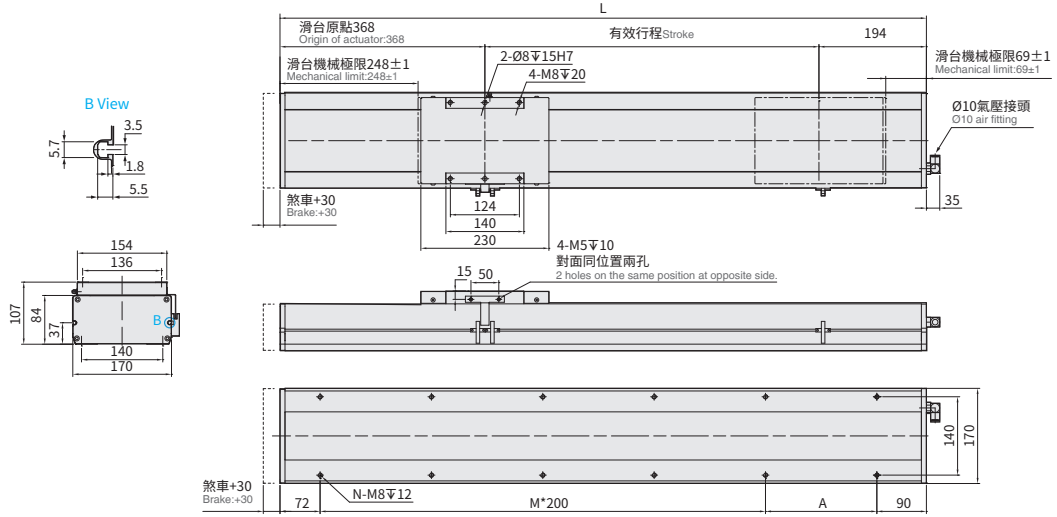
▶ 螺桿驅動
Ball Screw Drive

M 馬達直結 Motor Hidden in



• CAD圖面可至www.toyorobot.com下載 •
Please download the CAD file from TOYO's website : www.toyorobot.com

單位 Unit : mm



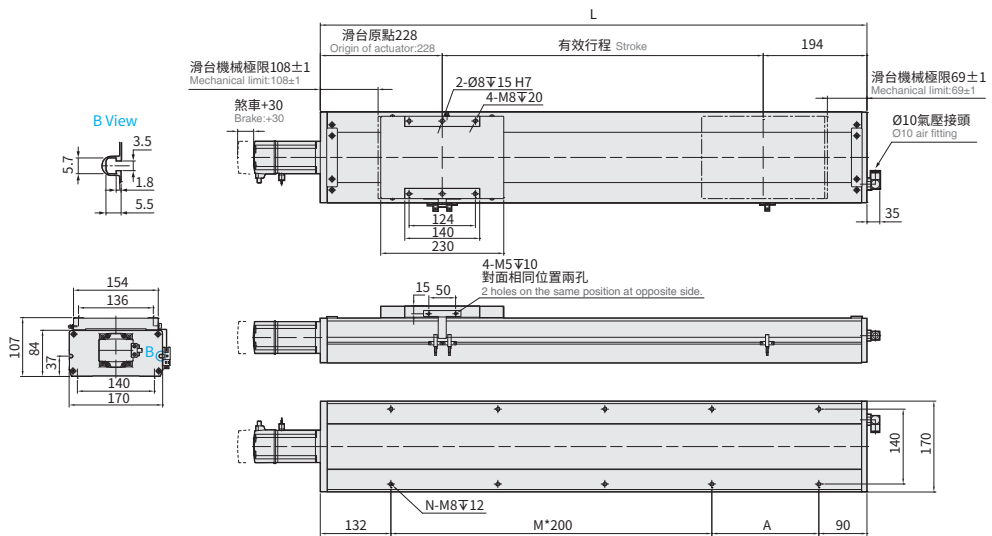
有效行程 Stroke	800	850	900	950	1000	1050	1100	1150	1200	1250	1300	1350	1400	1450	1500	1550	1600	1650	1700	1750	1800	1850	1900	1950	2000	2050	2100	2150	2200																		
極限行程 Limit Stroke (±1)	815	865	915	965	1015	1065	1115	1165	1215	1265	1315	1365	1415	1465	1515	1565	1615	1665	1715	1765	1815	1865	1915	1965	2015	2065	2115	2165	2215																		
L	1362	1412	1462	1512	1562	1612	1662	1712	1762	1812	1862	1912	1962	2012	2062	2112	2162	2212	2262	2312	2362	2412	2462	2512	2562	2612	2662	2712	2762																		
A	200	50	100	150	200	50	100	150	200	50	100	150	200	50	100	150	200	50	100	150	200	50	100	150	200	50	100	150	200																		
M	5	6	6	6	6	7	7	7	7	8	8	8	8	9	9	9	9	10	10	10	10	11	11	11	11	12	12	12	12																		
N	14	16	16	16	16	18	18	18	18	20	20	20	20	22	22	22	22	24	24	24	24	26	26	26	26	28	28	28	28																		
KG	32.59	33.3	34.01	34.72	35.42	36.13	36.84	37.54	38.25	38.96	39.67	40.38	41.09	41.8	42.51	43.22	43.93	44.64	45.35	46.06	46.77	47.48	48.19	48.9	49.61	50.32	51.03	51.74	52.45																		
線速度 Linear Speed mm/s	導程 Lead 5																300											283	267	250	233	217	200	183	175											150	125
	導程 Lead 10																600											567	533	500	467	433	400	367	350											300	250
	導程 Lead 20																1200											1133	1067	1000	933	867	800	733	700											600	500
	導程 Lead 32																1920											1813	1707	1600	1493	1387	1280	1173	1120											960	800

BC 馬達外露 Motor Exposed



• CAD圖面可至www.toyorobot.com下載 •
Please download the CAD file from TOYO's website : www.toyorobot.com

單位 Unit : mm



有效行程 Stroke	800	850	900	950	1000	1050	1100	1150	1200	1250	1300	1350	1400	1450	1500	1550	1600	1650	1700	1750	1800	1850	1900	1950	2000	2050	2100	2150	2200																		
極限行程 Limit Stroke (±1)	815	865	915	965	1015	1065	1115	1165	1215	1265	1315	1365	1415	1465	1515	1565	1615	1665	1715	1765	1815	1865	1915	1965	2015	2065	2115	2165	2215																		
L	1222	1272	1322	1372	1422	1472	1522	1572	1622	1672	1722	1772	1822	1872	1922	1972	2022	2072	2122	2172	2222	2272	2322	2372	2422	2472	2522	2572	2622																		
A	200	50	100	150	200	50	100	150	200	50	100	150	200	50	100	150	200	50	100	150	200	50	100	150	200	50	100	150	200																		
M	4	5	5	5	5	6	6	6	6	7	7	7	7	8	8	8	8	9	9	9	9	10	10	10	10	11	11	11	11																		
N	12	14	14	14	14	16	16	16	16	18	18	18	18	20	20	20	20	22	22	22	22	24	24	24	24	26	26	26	26																		
KG	31.71	32.4	33.09	33.77	34.46	35.15	35.84	36.53	37.21	37.9	38.59	39.28	39.97	40.66	41.35	42.04	42.73	43.42	44.11	44.8	45.49	46.18	46.87	47.56	48.25	48.94	49.63	50.32	51.01																		
線速度 Linear Speed mm/s	導程 Lead 5																300											283	267	250	233	217	200	183	175											150	125
	導程 Lead 10																600											567	533	500	467	433	400	367	350											300	250
	導程 Lead 20																1200											1133	1067	1000	933	867	800	733	700											600	500
	導程 Lead 32																1920											1813	1707	1600	1493	1387	1280	1173	1120											960	800

ECH17M 單軸 /1-axis

▶ 無塵室
Clean Room

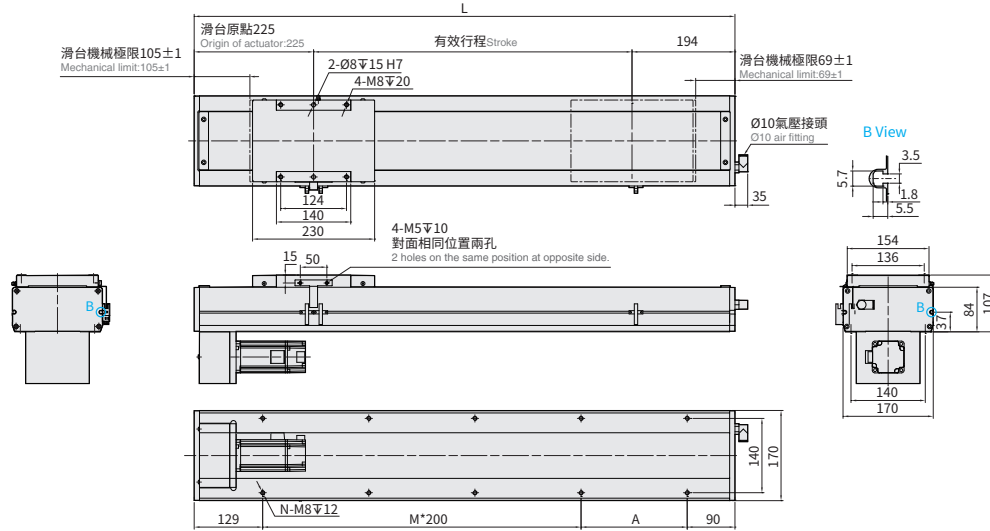
▶ 螺桿驅動
Ball Screw Drive

BM 馬達下折 Motor Bottom Side

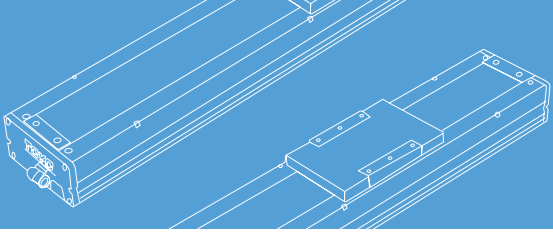


• CAD圖面可至www.toyorobot.com下載 •
Please download the CAD file from TOYO's website : www.toyorobot.com

單位 Unit : mm



有效行程 Stroke	800	850	900	950	1000	1050	1100	1150	1200	1250	1300	1350	1400	1450	1500	1550	1600	1650	1700	1750	1800	1850	1900	1950	2000	2050	2100	2150	2200						
極限行程 Limit Stroke (±1)	815	865	915	965	1015	1065	1115	1165	1215	1265	1315	1365	1415	1465	1515	1565	1615	1665	1715	1765	1815	1865	1915	1965	2015	2065	2115	2165	2215						
L	1219	1269	1319	1369	1419	1469	1519	1569	1619	1669	1719	1769	1819	1869	1919	1969	2019	2069	2119	2169	2219	2269	2319	2369	2419	2469	2519	2569	2619						
A	200	50	100	150	200	50	100	150	200	50	100	150	200	50	100	150	200	50	100	150	200	50	100	150	200	50	100	150	200						
M	4	5	5	5	5	6	6	6	6	7	7	7	7	8	8	8	8	9	9	9	9	10	10	10	10	11	11	11	11						
N	12	14	14	14	14	16	16	16	16	18	18	18	18	20	20	20	20	22	22	22	22	24	24	24	24	26	26	26	26						
KG	33.15	33.85	34.54	35.23	35.93	36.62	37.32	38.01	38.7	39.4	40.1	40.8	41.5	42.2	42.9	43.6	44.3	45	45.7	46.4	47.1	47.8	48.5	49.2	49.9	50.6	51.3	52	52.7						
線速度 Linear Speed mm/s	導程 Lead 5																283	267	250	233	217	200	183	175											125
	導程 Lead 10																567	533	500	467	433	400	367	350											250
	導程 Lead 20																1133	1067	1000	933	867	800	733	700											500
	導程 Lead 32																1813	1707	1600	1493	1387	1280	1173	1120											800



免費服務專線：大陸 400-875-0009 台灣 0800-800-893
Toll-Free Number China Taiwan

Memo

應用例
Application

一般 / 螺桿仕様
GTH / GTY / EIH / Y

一般 / 皮帶仕様
ETB / M

無塵 / 螺桿仕様
ECH

無塵 / 皮帶仕様
ECB

直交連結
XYGT / XTH / XYTB

參考資料
Reference

ECH Series

ECH14

ECH17

ECH22

ECH17M

ECH22M

ECH17M 單軸 /1-axis

▶ 無塵室
Clean Room

▶ 螺桿驅動
Ball Screw Drive



精度
±0.005 mm

Clean Room

最大行程 2200mm
最高速度 1920mm/s
馬達容量 750W
滾珠螺桿 ø16mm
直線滑軌 15X12.5-2支

型號表示方式 Ordering Method

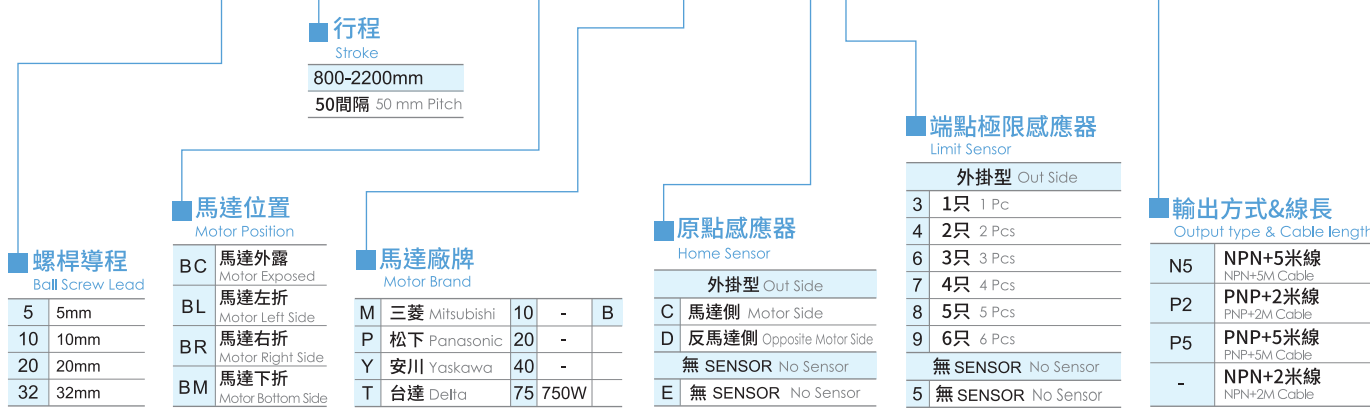
ECH17M - L5 - 800 - BC - M75B - C4N5 - 0001

本體型號
Model

參照右頁
Refer to the right page.

選配
Options

特注式樣
Customization Order No.



螺桿導程
Ball Screw Lead

5	5mm
10	10mm
20	20mm
32	32mm

馬達位置
Motor Position

BC	馬達外露 Motor Exposed
BL	馬達左折 Motor Left Side
BR	馬達右折 Motor Right Side
BM	馬達下折 Motor Bottom Side

馬達廠牌
Motor Brand

M	三菱 Mitsubishi	10	-	B
P	松下 Panasonic	20	-	
Y	安川 Yaskawa	40	-	
T	台達 Delta	75	750W	

若無煞車則不表示。 If No Brake, No Description.

原點感應器
Home Sensor

外掛型 Out Side	
C	馬達側 Motor Side
D	反馬達側 Opposite Motor Side
無	SENSOR No Sensor
E	無 SENSOR No Sensor

端點極限感應器
Limit Sensor

外掛型 Out Side	
3	1只 1 Pc
4	2只 2 Pcs
6	3只 3 Pcs
7	4只 4 Pcs
8	5只 5 Pcs
9	6只 6 Pcs
無	SENSOR No Sensor
5	無 SENSOR No Sensor

*感應器由客戶自行安裝,圖面最多示意為3只
*The sensors are installed by customers themselves, and the diagram shows a maximum of 3 sensors.

輸出方式&線長
Output type & Cable length

N5	NPN+5米線 NPN+5M Cable
P2	PNP+2米線 PNP+2M Cable
P5	PNP+5米線 PNP+5M Cable
-	NPN+2米線 NPN+2M Cable

基本仕様 Specification

性能	位置重複精度 Repeatability (mm)	mm	±0.005				
	螺桿導程 Lead	mm	5	10	20	32	
	最高轉速 Maximum Rotating speed	rpm	3600	3600	3600	3600	
	最高速度 Maximum linear speed ※1	mm/s	300	600	1200	1920	
	最大可搬重量 Maximum Payload	水平使用 Horizontal	kg	120	95	50	35
		垂直使用 Vertical	kg	40	25	15	12
	定格推力 Rated Thrust	N	2563	1281	640	400	
標準行程 Stroke Pitch (mm)	mm	800-2200mm / 50 間隔 (50 increments)					
部品	AC 伺服馬達容量 AC Servo Motor Output	W	750				
	滾珠螺桿外徑 Ball Screw Ø	mm	C7Ø16				
	高剛性直線滑軌 High Rigidity Linear Guide	mm	W15XH12.5				
	連軸器 Coupling	mm	10X19				
	原點感應器 Home Sensor	外掛 Outside	T62N2 (NPN+2 米線) (NPN+2M Cable)				

※1 長行程時，會產生螺桿偏擺，需將速度調降 (線速度請參閱尺寸圖下方表格)
 During in a long stroke, it causes ballscrew deflection, the speed must reduce.
 (Please refer to the linear velocity from the data sheet below the dimension graph.)

容許負載力距表 Allowable Overhang

<p>(單位 Unit : mm)</p>				<p>(單位 Unit : mm)</p>				<p>(單位 Unit : mm)</p>				
水平安裝 Horizontal Installation				壁掛安裝 Wall Installation				垂直安裝 Vertical Installation				
導程 5 Lead	70kg	1701	158	200	70kg	200	158	1701	導程 5 Lead	15kg	918	918
	90kg	1261	114	144	90kg	144	114	1261	導程 10 Lead	22kg	626	626
	120kg	874	75	95	120kg	95	75	874	導程 20 Lead	40kg	344	344
導程 10 Lead	60kg	882	164	194	60kg	194	164	882	導程 30 Lead	10kg	1196	1196
	75kg	678	123	146	75kg	146	123	678	導程 40 Lead	14kg	854	854
	95kg	505	89	105	95kg	105	89	505	導程 50 Lead	25kg	478	478
導程 20 Lead	20kg	1081	422	425	20kg	425	422	1081	導程 60 Lead	7kg	1204	1204
	30kg	698	268	271	30kg	271	268	698	導程 80 Lead	10kg	843	843
	50kg	392	145	147	50kg	147	145	392	導程 100 Lead	15kg	562	562
導程 32 Lead	10kg	934	589	494	10kg	494	589	934	導程 150 Lead	5kg	1030	1030
	20kg	446	274	232	20kg	232	274	446	導程 200 Lead	8kg	644	644
	35kg	237	139	120	35kg	120	139	237	導程 250 Lead	12kg	429	429

靜額定扭矩 Static Loading Moment

<p>(單位 Unit : N.m)</p>		
MY		552
MP		552
MR		638

* 力矩表所表示的數據，代表荷重的重心位置於單一方向容許懸出的長度。
 The data represented by the moment table is the center of gravity of the load. The length of the overhang is allowed in a single direction.
 * 符合型錄規範的正常使用下，保證壽命為 10000 公里。
 Operation life is 10,000km when the product is using under the specified conditions.
 * 倒吊使用無法套用標準規範，如有需求請洽詢我司業務。
 Data information is not for ceiling-mount inverse use. Contact us for the details if you want to apply ceiling-mount inverse usage.
 * 壽命及力矩是以馬達加速減速設定 0.2 秒計算。
 The life and torque are calculated by setting the motor acceleration and deceleration for 0.2 seconds.

選配 Options

NL			P			EB			MM			CMK						
外拉式注油嘴位置 External oil injection nozzle position			標準 PIN 孔 Standard PIN hole			外觀黑色處理 Outer layer is treated with black oxide			指定馬達出線方向 Selectable Cable Leading Direction			馬達傳動配件追加鍵槽 Additional keyway for motor drive parts						
代號 Code	說明 Instructions	需參照 Refer to	代號 Code	說明 Instructions	需參照 Refer to	代號 Code	說明 Instructions	需參照 Refer to	代號 Code	說明 Instructions	需參照 Refer to	代號 Code	說明 Instructions	需參照 Refer to				
NL	滑座右側 On The Right of The Slider	P.675 ~ P.676	P	標準 PIN 孔 Standard PIN hole	P.677	EB	黑色 Black	本體 Main Body	P.678	MW	朝上 Upper side	P.679 ~ P.680	CMK	追加鍵槽 Keyway Groove	BC	馬達位置 Motor Position	出貨型式 Shipment Type	鍵槽式聯軸器 Keyway Coupling
NR	滑座右側 On The Right of The Slider		原色 Original color	不銹鋼板材 Stainless steel plate			朝下 Bottom side			單邊 (限定馬達側) Single (Limited to the motor side)	BL/BR/BM			鍵槽式皮帶輪 Keyway Belt Pulley				
NRL	滑座雙邊注油 Slide both sides for oil injection		螺絲 Screw	鋼帶 Steel Band			朝左 Left side			雙邊 Double	不適用 Not Applicable			SKY	SKN	BC	無聯軸器 (請自行購買安裝) Without Coupling (Please purchase and install by yourself)	
		鋼帶 Steel Band	滑座 Carriage	朝右 Right side	BL/BR/BM	不適用 Not Applicable												
		氣壓接頭 Air Fitting																

ECH17M 單軸 /1-axis

▶ 無塵室
Clean Room

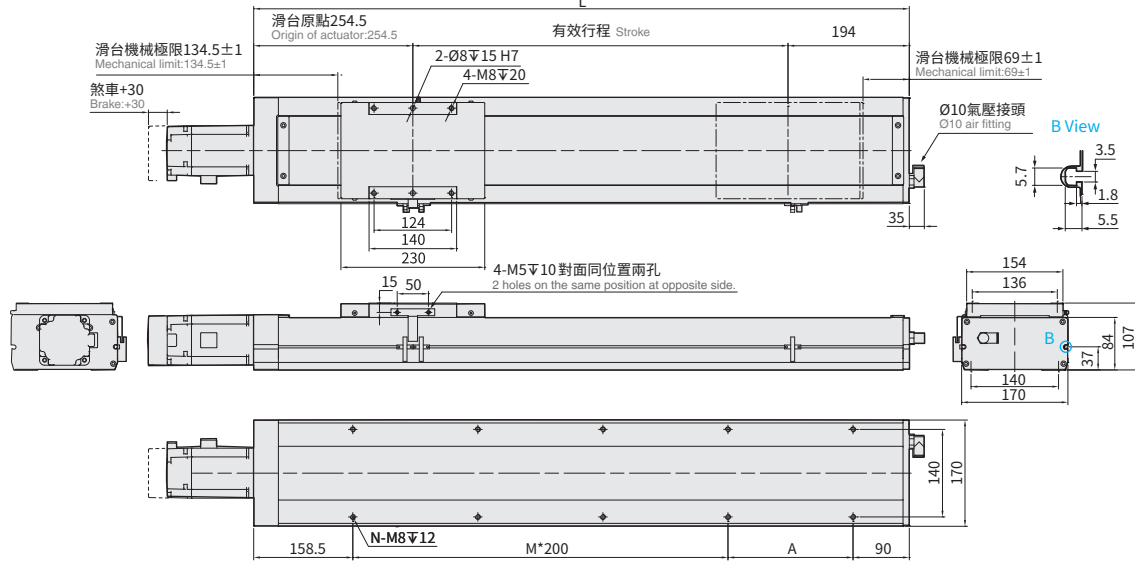
▶ 螺桿驅動
Ball Screw Drive

BC 馬達外露 Motor Exposed



• CAD圖面可至www.toyorobot.com下載
Please download the CAD file from TOYO's website: www.toyorobot.com

單位 Unit : mm



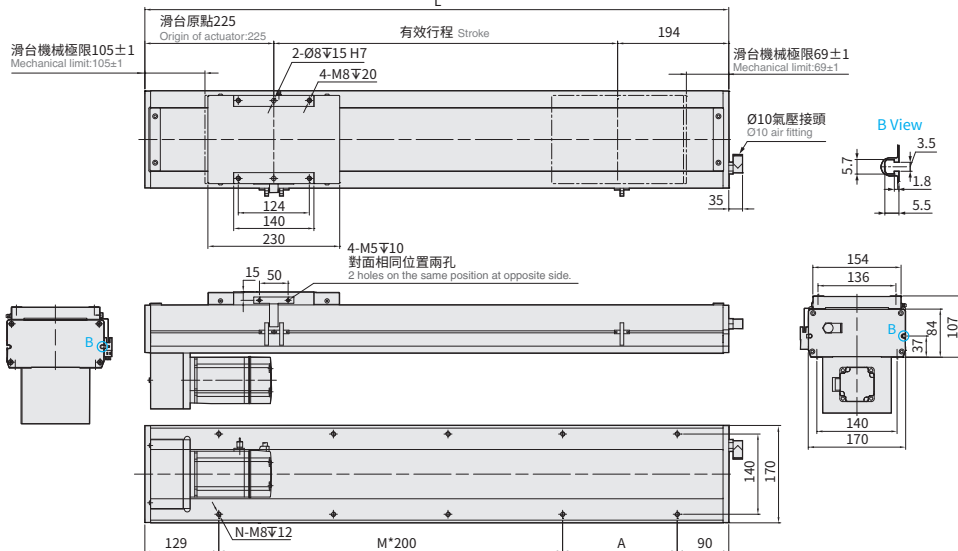
有效行程 Stroke	800	850	900	950	1000	1050	1100	1150	1200	1250	1300	1350	1400	1450	1500	1550	1600	1650	1700	1750	1800	1850	1900	1950	2000	2050	2100	2150	2200						
極限行程 Limit Stroke (±1)	815	865	915	965	1015	1065	1115	1165	1215	1265	1315	1365	1415	1465	1515	1565	1615	1665	1715	1765	1815	1865	1915	1965	2015	2065	2115	2165	2215						
L	1248.5	1298.5	1348.5	1398.5	1448.5	1498.5	1548.5	1598.5	1648.5	1698.5	1748.5	1798.5	1848.5	1898.5	1948.5	1998.5	2048.5	2098.5	2148.5	2198.5	2248.5	2298.5	2348.5	2398.5	2448.5	2498.5	2548.5	2598.5	2648.5						
A	200	50	100	150	200	50	100	150	200	50	100	150	200	50	100	150	200	50	100	150	200	50	100	150	200	50	100	150	200						
M	4	5	5	5	5	6	6	6	6	7	7	7	7	8	8	8	8	9	9	9	9	10	10	10	10	11	11	11	11						
N	12	14	14	14	14	16	16	16	16	18	18	18	18	20	20	20	20	22	22	22	22	24	24	24	24	26	26	26	26						
KG	31.71	32.4	33.09	33.77	34.46	35.15	35.84	36.53	37.21	37.9	38.59	39.28	39.97	40.66	41.35	42.04	42.73	43.42	44.11	44.8	45.49	46.18	46.87	47.56	48.25	48.94	49.63	50.32	51.01						
線速度 Linear Speed mm/s	導程 Lead 5																283	267	250	233	217	200	183	175											125
	導程 Lead 10																567	533	500	467	433	400	367	350											250
	導程 Lead 20																1133	1067	1000	933	867	800	733	700											500
	導程 Lead 32																1813	1707	1600	1493	1387	1280	1173	1120											800

BM 馬達下折 Motor Bottom Side



• CAD圖面可至www.toyorobot.com下載
Please download the CAD file from TOYO's website: www.toyorobot.com

單位 Unit : mm



有效行程 Stroke	800	850	900	950	1000	1050	1100	1150	1200	1250	1300	1350	1400	1450	1500	1550	1600	1650	1700	1750	1800	1850	1900	1950	2000	2050	2100	2150	2200						
極限行程 Limit Stroke (±1)	815	865	915	965	1015	1065	1115	1165	1215	1265	1315	1365	1415	1465	1515	1565	1615	1665	1715	1765	1815	1865	1915	1965	2015	2065	2115	2165	2215						
L	1219	1269	1319	1369	1419	1469	1519	1569	1619	1669	1719	1769	1819	1869	1919	1969	2019	2069	2119	2169	2219	2269	2319	2369	2419	2469	2519	2569	2619						
A	200	50	100	150	200	50	100	150	200	50	100	150	200	50	100	150	200	50	100	150	200	50	100	150	200	50	100	150	200						
M	4	5	5	5	5	6	6	6	6	7	7	7	7	8	8	8	8	9	9	9	9	10	10	10	10	11	11	11	11						
N	12	14	14	14	14	16	16	16	16	18	18	18	18	20	20	20	20	22	22	22	22	24	24	24	24	26	26	26	26						
KG	33.15	33.85	34.54	35.23	35.93	36.62	37.32	38.01	38.7	39.4	40.1	40.8	41.5	42.2	42.9	43.6	44.3	45	45.7	46.4	47.1	47.8	48.5	49.2	49.9	50.6	51.3	52	52.7						
線速度 Linear Speed mm/s	導程 Lead 5																283	267	250	233	217	200	183	175											125
	導程 Lead 10																567	533	500	467	433	400	367	350											250
	導程 Lead 20																1133	1067	1000	933	867	800	733	700											500
	導程 Lead 32																1813	1707	1600	1493	1387	1280	1173	1120											800

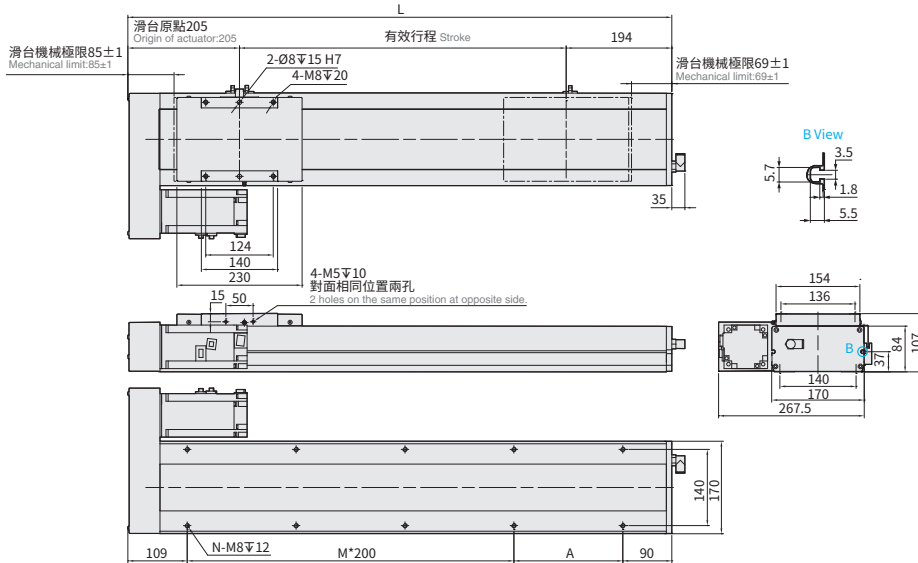
BL 馬達左折 Motor Left Side



CAD圖面可至www.toyo-robot.com下載

Please download the CAD file from TOYO's website : www.toyo-robot.com

單位 Unit : mm



有效行程 Stroke	800	850	900	950	1000	1050	1100	1150	1200	1250	1300	1350	1400	1450	1500	1550	1600	1650	1700	1750	1800	1850	1900	1950	2000	2050	2100	2150	2200															
極限行程 Limit Stroke (±1)	815	865	915	965	1015	1065	1115	1165	1215	1265	1315	1365	1415	1465	1515	1565	1615	1665	1715	1765	1815	1865	1915	1965	2015	2065	2115	2165	2215															
L	1199	1249	1299	1349	1399	1449	1499	1549	1599	1649	1699	1749	1799	1849	1899	1949	1999	2049	2099	2149	2199	2249	2299	2349	2399	2449	2499	2549	2599															
A	200	50	100	150	200	50	100	150	200	50	100	150	200	50	100	150	200	50	100	150	200	50	100	150	200	50	100	150	200															
M	4	5	5	5	5	6	6	6	6	7	7	7	7	8	8	8	8	9	9	9	9	10	10	10	10	11	11	11	11															
N	12	14	14	14	14	16	16	16	16	18	18	18	18	20	20	20	20	22	22	22	22	24	24	24	24	26	26	26	26															
KG	33.15	33.85	34.54	35.23	35.93	36.62	37.32	38.01	38.7	39.4	40.1	40.8	41.5	42.2	42.9	43.6	44.3	45	45.7	46.4	47.1	47.8	48.5	49.2	49.9	50.6	51.3	52	52.7															
線速度 Linear Speed mm/s	導程 Lead 5	300															283	267	250	233	217	200	183										175	150										125
	導程 Lead 10	600															567	533	500	467	433	400	367										350	300										250
	導程 Lead 20	1200															1133	1067	1000	933	867	800	733										700	600										500
	導程 Lead 32	1920															1813	1707	1600	1493	1387	1280	1173										1120	960										800

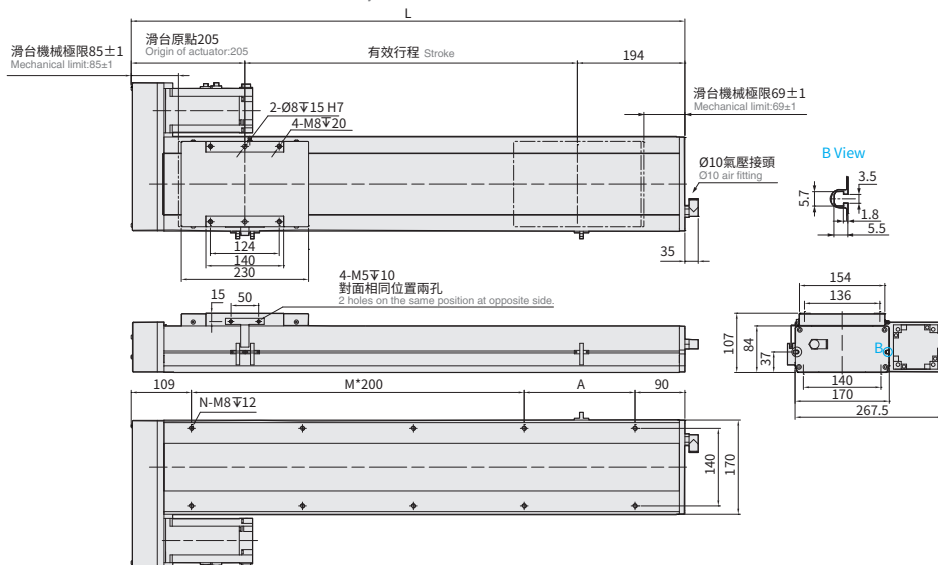
BR 馬達右折 Motor Right Side



CAD圖面可至www.toyo-robot.com下載

Please download the CAD file from TOYO's website : www.toyo-robot.com

單位 Unit : mm



有效行程 Stroke	800	850	900	950	1000	1050	1100	1150	1200	1250	1300	1350	1400	1450	1500	1550	1600	1650	1700	1750	1800	1850	1900	1950	2000	2050	2100	2150	2200															
極限行程 Limit Stroke (±1)	815	865	915	965	1015	1065	1115	1165	1215	1265	1315	1365	1415	1465	1515	1565	1615	1665	1715	1765	1815	1865	1915	1965	2015	2065	2115	2165	2215															
L	1199	1249	1299	1349	1399	1449	1499	1549	1599	1649	1699	1749	1799	1849	1899	1949	1999	2049	2099	2149	2199	2249	2299	2349	2399	2449	2499	2549	2599															
A	200	50	100	150	200	50	100	150	200	50	100	150	200	50	100	150	200	50	100	150	200	50	100	150	200	50	100	150	200															
M	4	5	5	5	5	6	6	6	6	7	7	7	7	8	8	8	8	9	9	9	9	10	10	10	10	11	11	11	11															
N	12	14	14	14	14	16	16	16	16	18	18	18	18	20	20	20	20	22	22	22	22	24	24	24	24	26	26	26	26															
KG	33.15	33.85	34.54	35.23	35.93	36.62	37.32	38.01	38.7	39.4	40.1	40.8	41.5	42.2	42.9	43.6	44.3	45	45.7	46.4	47.1	47.8	48.5	49.2	49.9	50.6	51.3	52	52.7															
線速度 Linear Speed mm/s	導程 Lead 5	300															283	267	250	233	217	200	183										175	150										125
	導程 Lead 10	600															567	533	500	467	433	400	367										350	300										250
	導程 Lead 20	1200															1133	1067	1000	933	867	800	733										700	600										500
	導程 Lead 32	1920															1813	1707	1600	1493	1387	1280	1173										1120	960										800

ECH22M 單軸 /1-axis

▶ 無塵室
Clean Room

▶ 螺桿驅動
Ball Screw Drive

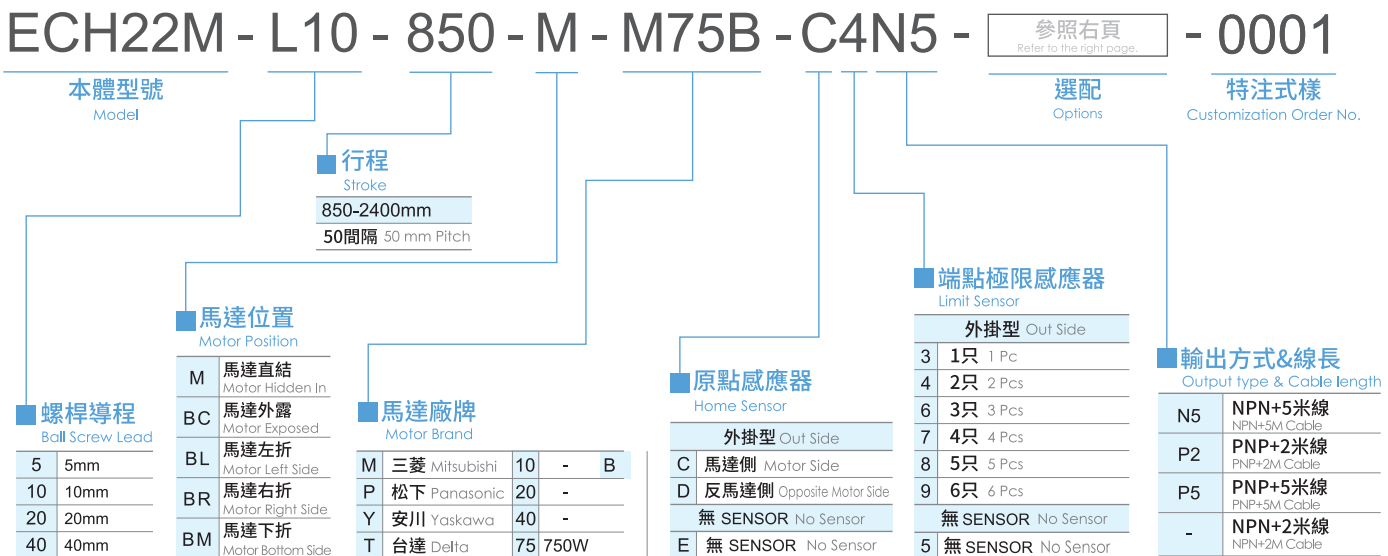


精度
±0.005 mm

Clean Room

- 最大行程 Maximum Stroke: 2400mm
- 最高速度 Maximum Speed: 2400mm/s
- 馬達容量 Motor Output: 750W
- 滾珠螺桿 Ball Screw: ø20mm
- 直線滑軌 Linear Guide: 20X15-2 支

型號表示方式 Ordering Method



*若無煞車則不表示。*If No Brake, No Description.

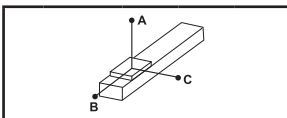
*感應器由客戶自行安裝,圖面最多示意為3只
*The sensors are installed by customers themselves, and the diagram shows a maximum of 3 sensors.

基本仕様 Specification

性能	位置重複精度 Repeatability (mm)	mm	±0.005				
	螺桿導程 Lead	mm	5	10	20	40	
	最高轉速 Maximum Rotating speed	rpm	3600	3600	3600	3600	
	最高速度 Maximum linear speed ※1	mm/s	300	600	1200	2400	
	最大可搬重量 Maximum Payload	水平使用 Horizontal	kg	130	130	85	43
		垂直使用 Vertical	kg	50	40	25	12
	定格推力 Rated Thrust	N	2563	1281	640	320	
標準行程 Stroke Pitch (mm)	mm	850-2400mm / 50 間隔 (50 increments)					
部品	AC 伺服馬達容量 AC Servo Motor Output	W	750				
	滾珠螺桿外徑 Ball Screw Ø	mm	C7Ø20				
	高剛性直線滑軌 High Rigidity Linear Guide	mm	W20xH15				
	連軸器 Coupling	mm	12X19				
	原點感應器 Home Sensor	外掛 Outside	T62N2 (NPN+2 米線) (NPN+2M Cable)				

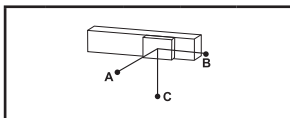
※1 長行程時，會產生螺桿偏擺，需將速度調降 (線速度請參閱尺寸圖下方表格)
 During in a long stroke, it causes ballscrew deflection, the speed must reduce.
 (Please refer to the linear velocity from the data sheet below the dimension graph.)

容許負載力距表 Allowable Overhang



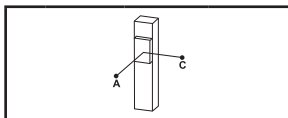
(單位 Unit : mm)

水平安裝 Horizontal Installation		A	B	C
導程 5 Lead	80kg	3311	408	389
	100kg	2534	312	298
	130kg	2113	223	213
導程 10 Lead	70kg	2170	413	374
	90kg	1634	305	277
	130kg	1054	189	172
導程 20 Lead	40kg	1469	568	460
	60kg	939	354	288
	85kg	627	229	187
導程 40 Lead	20kg	984	766	496
	25kg	775	599	388
	43kg	425	318	208



(單位 Unit : mm)

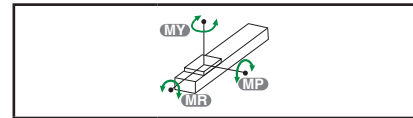
壁掛安裝 Wall Installation		A	B	C
導程 5 Lead	80kg	389	408	3311
	100kg	298	312	2534
	130kg	213	223	2113
導程 10 Lead	70kg	374	413	2170
	90kg	277	305	1634
	130kg	172	189	1054
導程 20 Lead	40kg	460	568	1469
	60kg	288	354	939
	85kg	187	229	627
導程 40 Lead	20kg	496	766	984
	25kg	388	599	775
	43kg	208	318	425



(單位 Unit : mm)

垂直安裝 Vertical Installation		A	C
導程 5 Lead	30kg	1272	1272
	40kg	954	954
	50kg	763	763
導程 10 Lead	20kg	1655	1655
	30kg	1103	1103
	40kg	827	827
導程 20 Lead	15kg	1555	1555
	20kg	1166	1166
	25kg	933	933
導程 40 Lead	7kg	1824	1824
	9kg	1419	1419
	12kg	1064	1064

靜額定扭矩 Static Loading Moment



(單位 Unit : N.m)

MY	1254
MP	1254
MR	1254

* 力矩表所表示的數據，代表荷重的重心位置於單一方容許懸出的長度。
 The data represented by the moment table is the center of gravity of the load. The length of the overhang is allowed in a single direction.
 * 符合型錄規範的正常使用下，保證壽命為 10000 公里。
 Operation life is 10,000km when the product is using under the specified conditions.
 * 倒吊使用無法套用標準規範，如有需求請洽詢我司業務。
 Data information is not for ceiling-mount inverse use. Contact us for the details if you want to apply ceiling-mount inverse usage.
 * 壽命及力矩是以馬達加速設定 0.2 秒計算。
 The life and torque are calculated by setting the motor acceleration and deceleration for 0.2 seconds.

選配 Options

NL		P		EB		MM		CMK							
外拉式注油嘴位置 External oil injection nozzle position		標準 PIN 孔 Standard PIN hole		外觀黑色處理 Outer layer is treated with black oxide		指定馬達出線方向 Selectable Cable Leading Direction		馬達傳動配件追加鍵槽 Additional keyway for motor drive parts							
代號 Code	說明 Instructions	代號 Code	說明 Instructions	代號 Code	說明 Instructions	代號 Code	說明 Instructions	代號 Code	說明 Instructions	代號 Code	說明 Instructions	代號 Code	說明 Instructions	代號 Code	說明 Instructions
NL	滑座右側 On The Right of The Slider	P	標準 PIN 孔 Standard PIN hole	EB	黑色 Black	MW	朝上 Upper side	CMK	單邊 (限定馬達側) Single (limited to the motor side)	BL/BR/BM	鍵槽式皮帶輪 Keyway Belt Pulley	SKY	雙邊 Double	SKN	雙邊 Double
NR	滑座右側 On The Right of The Slider	P.675 ~ P.676			本體 Main Body	MM	朝下 Bottom side		BC/M	鍵槽式聯軸器 Keyway Coupling					
NRL	滑座雙邊注油 Slide both sides for oil injection				不銹鋼板材 Stainless steel plate	ML	朝左 Left side	P.679 ~ P.680	BL/BR/BM	不適用 Not Applicable					
					螺絲 Screw	MR	朝右 Right side		BL/BR/BM	無聯軸器 (請自行購買安裝) Without Coupling (Please purchase and install by yourself)					
					鋼帶 Steel Band				BL/BR/BM	不適用 Not Applicable					
					滑座 Carriage										
					氣壓接頭 Air Fitting										

ECH22M 單軸 /1-axis

▶ 無塵室
Clean Room

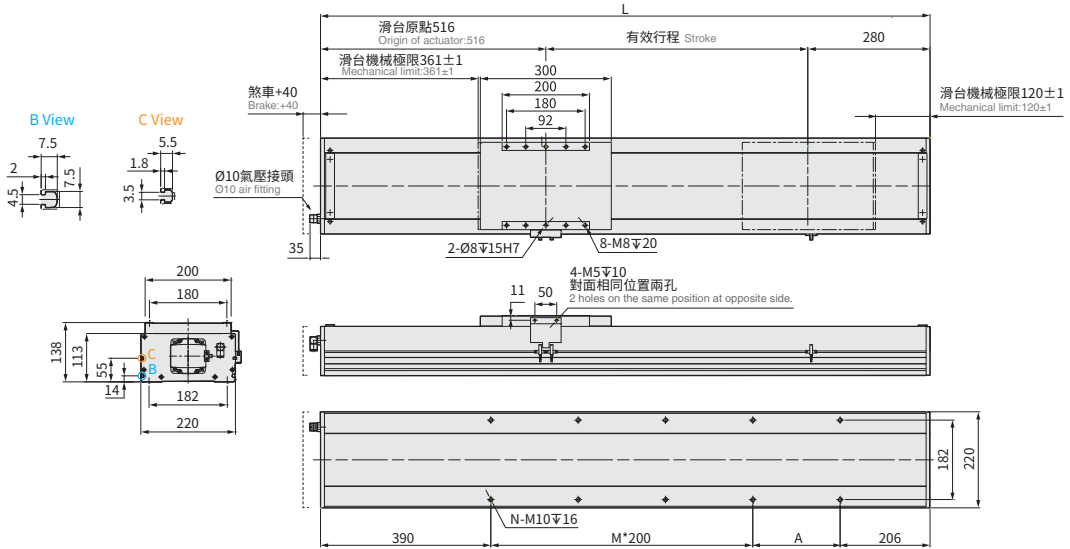
▶ 螺桿驅動
Ball Screw Drive

M 馬達直結 Motor Hidden in



• CAD圖面可至www.toyorobot.com下載
Please download the CAD file from TOYO's website : www.toyorobot.com

單位 Unit : mm



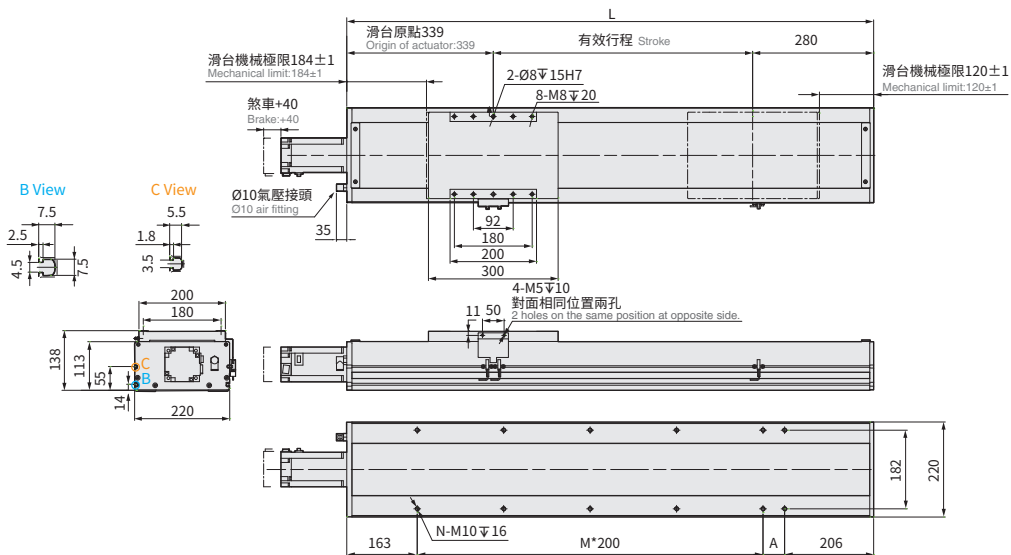
有效行程 Stroke	850	900	950	1000	1050	1100	1150	1200	1250	1300	1350	1400	1450	1500	1550	1600	1650	1700	1750	1800	1850	1900	1950	2000	2050	2100	2150	2200	2250	2300	2350	2400		
極限行程 Limit Stroke (±1)	865	915	965	1015	1065	1115	1165	1215	1265	1315	1365	1415	1465	1515	1565	1615	1665	1715	1765	1815	1865	1915	1965	2015	2065	2115	2165	2215	2265	2315	2365	2415		
L	1646	1696	1746	1796	1846	1896	1946	1996	2046	2096	2146	2196	2246	2296	2346	2396	2446	2496	2546	2596	2646	2696	2746	2796	2846	2896	2946	2996	3046	3096	3146	3196		
A	50	100	150	200	50	100	150	200	50	100	150	200	50	100	150	200	50	100	150	200	50	100	150	200	50	100	150	200	50	100	150	200		
M	5	5	5	5	6	6	6	6	7	7	7	7	8	8	8	8	9	9	9	9	10	10	10	10	11	11	11	11	12	12	12	12		
N	14	14	14	14	16	16	16	16	18	18	18	18	20	20	20	22	22	22	22	24	24	24	24	24	26	26	26	26	28	28	28	28		
KG	58.51	59.87	61.23	62.59	63.95	65.31	66.67	68.03	69.39	70.75	72.11	73.47	74.83	76.19	77.55	78.91	80.27	81.63	82.99	84.35	85.71	87.07	88.43	89.79	91.15	92.51	93.87	95.23	96.59	97.95	99.31	100.67		
線速度 Linear Speed mm/s	導程 Lead 5	300														283	267	250	233	225	217	208	200										175	150
	導程 Lead 10	600														567	533	500	467	450	433	417	400										350	300
	導程 Lead 20	1200														1133	1067	1000	933	900	867	833	800										700	600
	導程 Lead 40	2400														2267	2133	2000	1867	1800	1733	1667	1600										1400	1200

BC 馬達外露 Motor Exposed



• CAD圖面可至www.toyorobot.com下載
Please download the CAD file from TOYO's website : www.toyorobot.com

單位 Unit : mm



有效行程 Stroke	850	900	950	1000	1050	1100	1150	1200	1250	1300	1350	1400	1450	1500	1550	1600	1650	1700	1750	1800	1850	1900	1950	2000	2050	2100	2150	2200	2250	2300	2350	2400		
極限行程 Limit Stroke (±1)	865	915	965	1015	1065	1115	1165	1215	1265	1315	1365	1415	1465	1515	1565	1615	1665	1715	1765	1815	1865	1915	1965	2015	2065	2115	2165	2215	2265	2315	2365	2415		
L	1469	1519	1569	1619	1669	1719	1769	1819	1869	1919	1969	2019	2069	2119	2169	2219	2269	2319	2369	2419	2469	2519	2569	2619	2669	2719	2769	2819	2869	2919	2969	3019		
A	100	150	200	50	100	150	200	50	100	150	200	50	100	150	200	50	100	150	200	50	100	150	200	50	100	150	200	50	100	150	200	50		
M	5	5	5	6	6	6	6	7	7	7	7	8	8	8	8	9	9	9	9	10	10	10	10	11	11	11	11	12	12	12	12	13		
N	14	14	14	16	16	16	16	18	18	18	18	20	20	20	20	22	22	22	22	24	24	24	24	24	26	26	26	26	28	28	28	28	30	
KG	56.01	57.37	58.73	60.09	61.45	62.81	64.17	65.53	66.89	68.25	69.61	70.97	72.33	73.69	75.05	76.41	77.77	79.13	80.49	81.85	83.21	84.57	85.93	87.29	88.65	90.01	91.37	92.73	94.09	95.45	96.81	98.17		
線速度 Linear Speed mm/s	導程 Lead 5	300														283	267	250	233	225	217	208	200										175	150
	導程 Lead 10	600														567	533	500	467	450	433	417	400										350	300
	導程 Lead 20	1200														1133	1067	1000	933	900	867	833	800										700	600
	導程 Lead 40	2400														2267	2133	2000	1867	1800	1733	1667	1600										1400	1200

免費服務專線：大陸 400-875-0009 台灣 0800-800-893
 Toll-Free Number China Taiwan

應用例
Application

一般 / 螺桿仕様
GTH / GTY / ETH / Y

一般 / 皮帶仕様
ETB / M

無塵 / 螺桿仕様
ECH

無塵 / 皮帶仕様
ECB

直交連結
XYGT / XYTH / XYTB

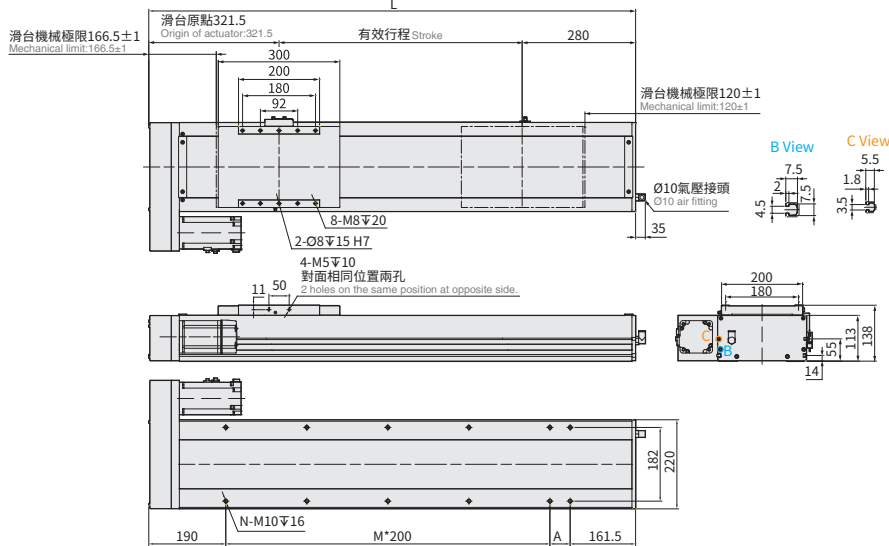
參考資料
Reference

BL 馬達左折 Motor Left Side



CAD圖面可至www.toyorobot.com下載
 Please download the CAD file from TOYO's website : www.toyorobot.com

單位 Unit : mm



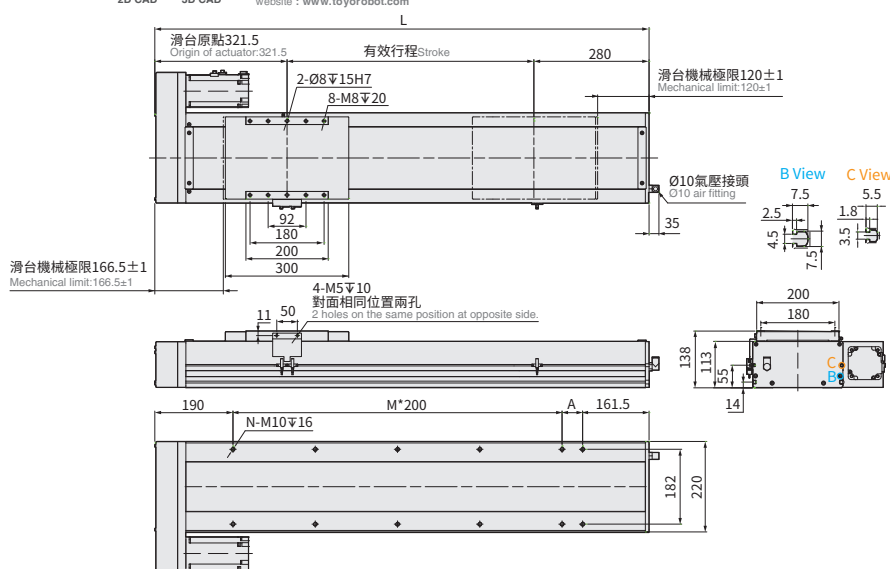
有效行程 Stroke	850	900	950	1000	1050	1100	1150	1200	1250	1300	1350	1400	1450	1500	1550	1600	1650	1700	1750	1800	1850	1900	1950	2000	2050	2100	2150	2200	2250	2300	2350	2400			
極限行程 Limit Stroke (±1)	865	915	965	1015	1065	1115	1165	1215	1265	1315	1365	1415	1465	1515	1565	1615	1665	1715	1765	1815	1865	1915	1965	2015	2065	2115	2165	2215	2265	2315	2365	2415			
L	1451.5	1501.5	1551.5	1601.5	1651.5	1701.5	1751.5	1801.5	1851.5	1901.5	1951.5	2001.5	2051.5	2101.5	2151.5	2201.5	2251.5	2301.5	2351.5	2401.5	2451.5	2501.5	2551.5	2601.5	2651.5	2701.5	2751.5	2801.5	2851.5	2901.5	2951.5	3001.5			
A	100	150	200	50	100	150	200	50	100	150	200	50	100	150	200	50	100	150	200	50	100	150	200	50	100	150	200	50	100	150	200	50			
M	5	5	5	6	6	6	6	7	7	7	7	8	8	8	8	9	9	9	9	10	10	10	10	11	11	11	11	12	12	12	12	13			
N	14	14	14	16	16	16	16	18	18	18	18	20	20	20	20	22	22	22	22	24	24	24	24	26	26	26	26	28	28	28	28	30			
KG	59.51	60.87	62.23	63.59	64.95	66.31	67.67	69.03	70.39	71.75	73.11	74.47	75.83	77.19	78.55	79.91	81.27	82.63	83.99	85.35	86.71	88.07	89.43	90.79	92.15	93.51	94.87	96.23	97.59	98.95	100.31	101.67			
線速度 Linear Speed mm/s	導程 Lead 5	300															283	267	250	233	225	217	208	200										175	150
	導程 Lead 10	600															567	533	500	467	450	433	417	400										350	300
	導程 Lead 20	1200															1133	1067	1000	933	900	867	833	800										700	600
	導程 Lead 40	2400															2267	2133	2000	1867	1800	1733	1667	1600										1400	1200

BR 馬達右折 Motor Right Side



CAD圖面可至www.toyorobot.com下載
 Please download the CAD file from TOYO's website : www.toyorobot.com

單位 Unit : mm



有效行程 Stroke	850	900	950	1000	1050	1100	1150	1200	1250	1300	1350	1400	1450	1500	1550	1600	1650	1700	1750	1800	1850	1900	1950	2000	2050	2100	2150	2200	2250	2300	2350	2400			
極限行程 Limit Stroke (±1)	865	915	965	1015	1065	1115	1165	1215	1265	1315	1365	1415	1465	1515	1565	1615	1665	1715	1765	1815	1865	1915	1965	2015	2065	2115	2165	2215	2265	2315	2365	2415			
L	1451.5	1501.5	1551.5	1601.5	1651.5	1701.5	1751.5	1801.5	1851.5	1901.5	1951.5	2001.5	2051.5	2101.5	2151.5	2201.5	2251.5	2301.5	2351.5	2401.5	2451.5	2501.5	2551.5	2601.5	2651.5	2701.5	2751.5	2801.5	2851.5	2901.5	2951.5	3001.5			
A	100	150	200	50	100	150	200	50	100	150	200	50	100	150	200	50	100	150	200	50	100	150	200	50	100	150	200	50	100	150	200	50			
M	5	5	5	6	6	6	6	7	7	7	7	8	8	8	8	9	9	9	9	10	10	10	10	11	11	11	11	12	12	12	12	13			
N	14	14	14	16	16	16	16	18	18	18	18	20	20	20	20	22	22	22	22	24	24	24	24	26	26	26	26	28	28	28	28	30			
KG	59.51	60.87	62.23	63.59	64.95	66.31	67.67	69.03	70.39	71.75	73.11	74.47	75.83	77.19	78.55	79.91	81.27	82.63	83.99	85.35	86.71	88.07	89.43	90.79	92.15	93.51	94.87	96.23	97.59	98.95	100.31	101.67			
線速度 Linear Speed mm/s	導程 Lead 5	300															283	267	250	233	225	217	208	200										175	150
	導程 Lead 10	600															567	533	500	467	450	433	417	400										350	300
	導程 Lead 20	1200															1133	1067	1000	933	900	867	833	800										700	600
	導程 Lead 40	2400															2267	2133	2000	1867	1800	1733	1667	1600										1400	1200

ECH Series

ECH14

ECH17

ECH22

ECH17M

ECH22M

ECH22M 單軸 /1-axis

▶ 無塵室
Clean Room

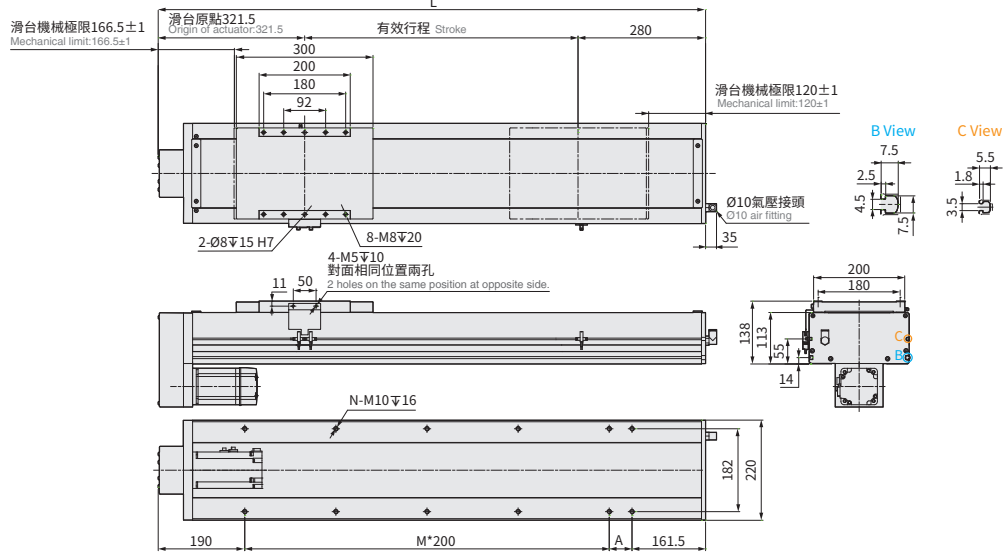
▶ 螺桿驅動
Ball Screw Drive

BM 馬達下折 Motor Bottom Side

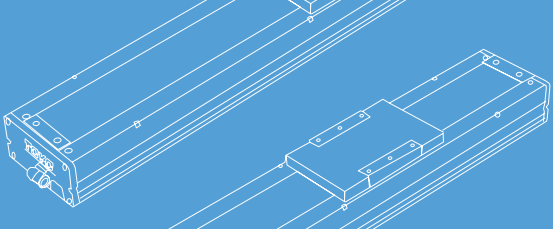


• CAD圖面可至www.toyorobot.com下載 •
Please download the CAD file from TOYO's website : www.toyorobot.com

單位 Unit : mm



有效行程 Stroke	850	900	950	1000	1050	1100	1150	1200	1250	1300	1350	1400	1450	1500	1550	1600	1650	1700	1750	1800	1850	1900	1950	2000	2050	2100	2150	2000	2250	2300	2350	2400					
極限行程 Limit Stroke (±1)	865	915	965	1015	1065	1115	1165	1215	1265	1315	1365	1415	1465	1515	1565	1615	1665	1715	1765	1815	1865	1915	1965	2015	2065	2115	2165	2215	2265	2315	2365	2415					
L	1451.5	1501.5	1551.5	1601.5	1651.5	1701.5	1751.5	1801.5	1851.5	1901.5	1951.5	2001.5	2051.5	2101.5	2151.5	2201.5	2251.5	2301.5	2351.5	2401.5	2451.5	2501.5	2551.5	2601.5	2651.5	2701.5	2751.5	2801.5	2851.5	2901.5	2951.5	3001.5					
A	100	150	200	50	100	150	200	50	100	150	200	50	100	150	200	50	100	150	200	50	100	150	200	50	100	150	200	50	100	150	200	50					
M	5	5	5	6	6	6	6	7	7	7	7	8	8	8	8	9	9	9	9	10	10	10	10	11	11	11	11	12	12	12	12	13					
N	14	14	14	16	16	16	16	18	18	18	18	20	20	20	20	22	22	22	22	24	24	24	24	26	26	26	26	28	28	28	28	30					
KG	59.51	60.87	62.23	63.59	64.95	66.31	67.67	69.03	70.39	71.75	73.11	74.47	75.83	77.19	78.55	79.91	81.27	82.63	83.99	85.35	86.71	88.07	89.43	90.79	92.15	93.51	94.87	96.23	97.59	98.95	100.31	101.67					
線速度 Linear Speed mm/s	導程 Lead 5																283	267	250	233	225	217	208											175			150
	導程 Lead 10																567	533	500	467	450	433	417											350			300
	導程 Lead 20																1133	1067	1000	933	900	867	833											700			600
	導程 Lead 40																2267	2133	2000	1867	1800	1733	1667											1400			1200



免費服務專線：大陸 400-875-0009 台灣 0800-800-893
Toll-Free Number China Taiwan

Memo

應用例
Application

一般 / 螺桿仕様
GTH / GTY / EIH / Y

一般 / 皮帶仕様
ETB / M

無塵 / 螺桿仕様
ECH

無塵 / 皮帶仕様
ECB

直交連結
XYGT / XTH / XYTB

參考資料
Reference

ECH Series

ECH14

ECH17

ECH22

ECH17M

ECH22M