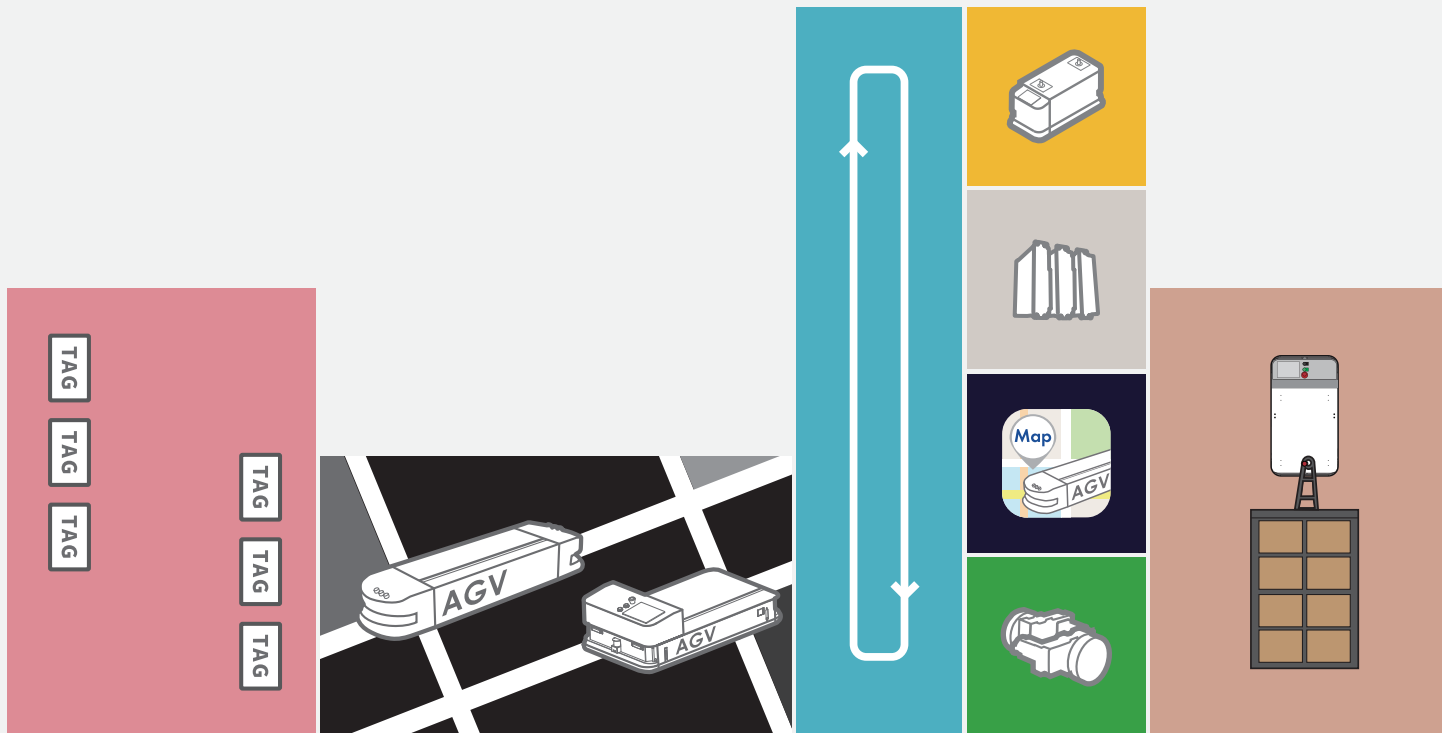


TOYO AGVS

Automated carts for lean transport.

Carts and Kits



Toyo AGV Kit system – more than just a component. 東佑達AGV套件系統 – 絕對不只是個零件

► TOYO AGV KIT – System idea

東佑達的AGV套件 – 完整系統概念

► Perfectly coordinated system consisting of wheel ,mounting connection 、 guide sensor 、 controller and electronic

套件包含有車輪、安裝連接件、導引感應器、控制器及完整的電子系統



Advantages of TOYO AGV KIT system

東佑達AGV套件系統的優點

▶ 整合減速機與同步伺服馬達之緊湊型系統
Compact system consisting of planetary gearbox and synchronous servomotor.

▶ 驅動器軸承負載的最佳化設計
Optimized load of the bearings of the actuator.

▶ 輔助解決方案、如用於檢查速度的編碼器
Auxiliary solutions like encoder for checking the speed.

▶ 24V或48V兩種系統
With 24V or 48V system.

▶ 提供關於驅動系統的工程技术及諮詢服務
Engineering and consulting regarding the drive system.

▶ 容易組裝在搬運車上
Easy assembly in the vehicle.

▶ 容易搬運車上的PLC整合
Easy integration in the PLC of the vehicle.

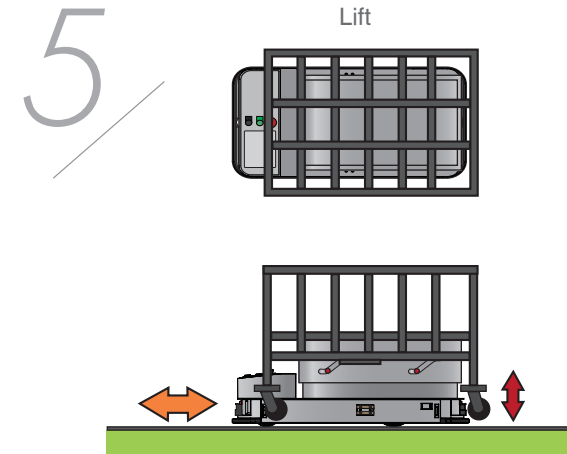
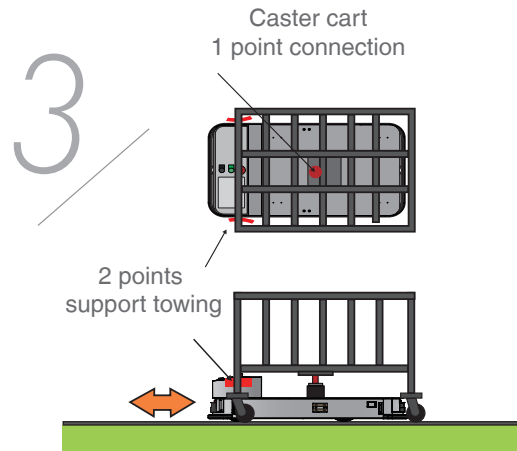
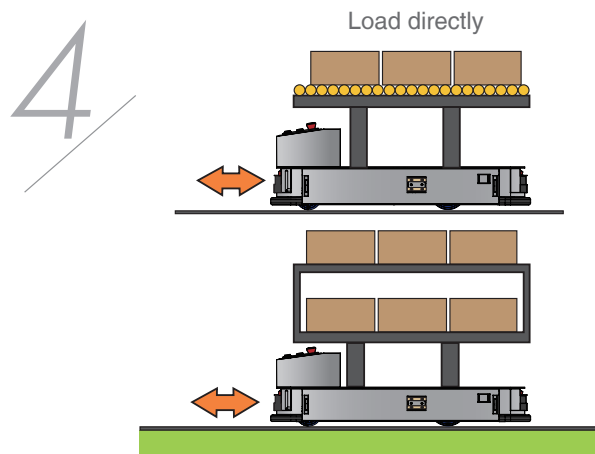
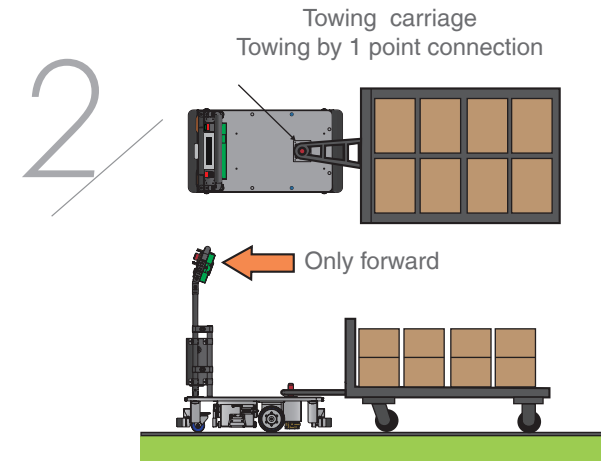
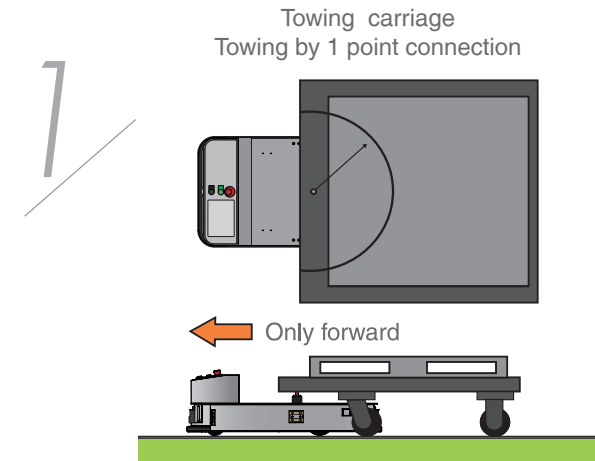
▶ 整合兩軸伺服馬達的控制器
Servo driver with dual Axis integration Controller.



Application Examples

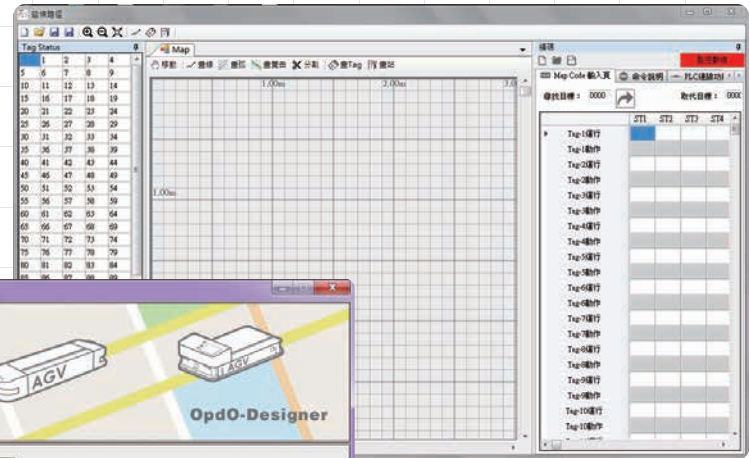
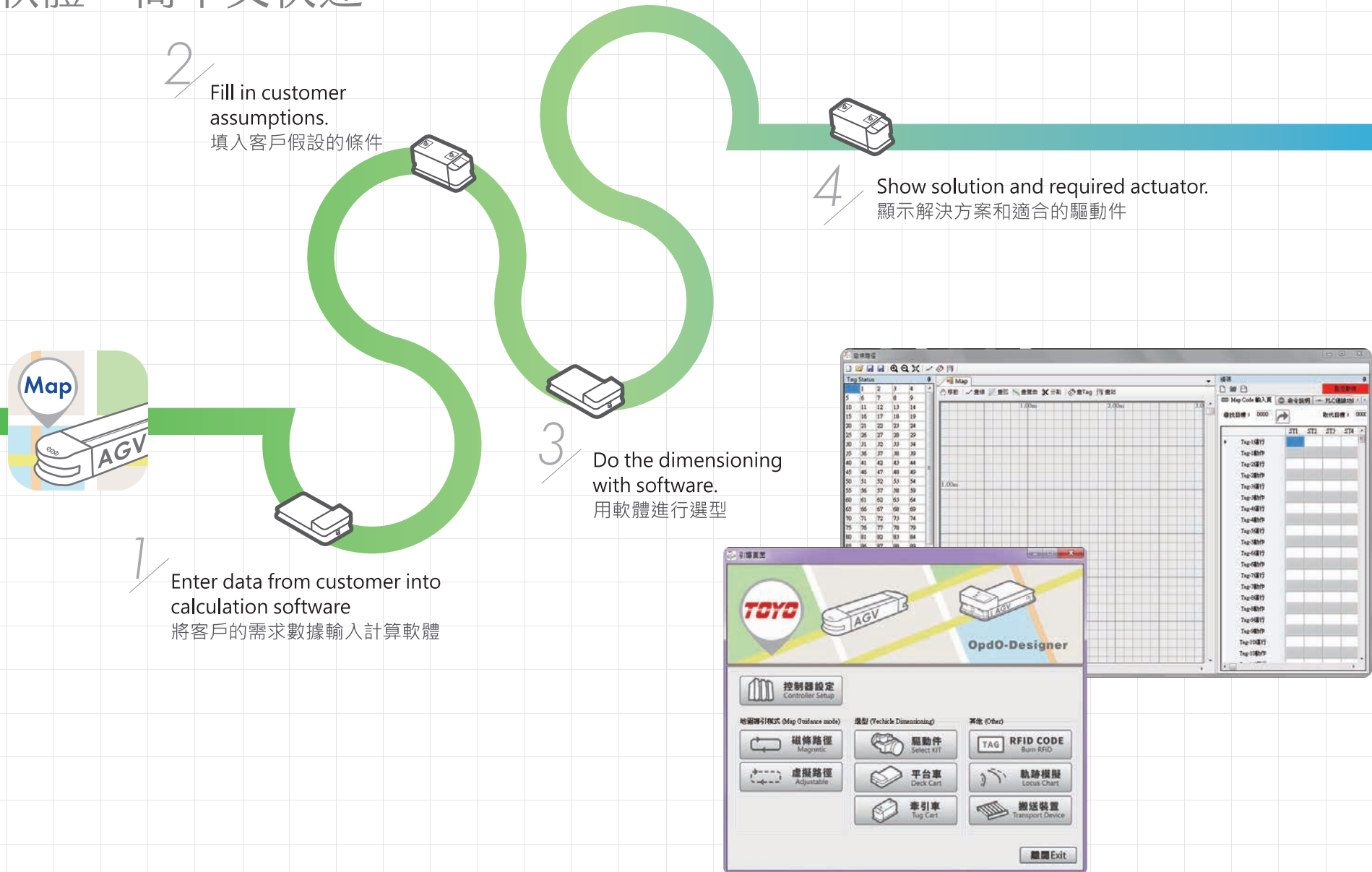
應用範例

► Multi-purpose / more-mode application
多種用途 / 多種應用模式



Software – easy and fast

軟體－簡單又快速





PICKUP-B62 | Series



Spinning
原地轉向



Forward & backward
前後進走行



07 Pickup Cart



Speed
速度

5m/min
~
30m/min



Payload
負載重量

500KG
Max



Battery
Voltage
電池電壓

24V/26AH
Lead-acid batteries
鉛酸電池



Guide Mode
導引方式

Magnetic
type
磁性膠帶



Dimension
尺寸

1100mm
x
600mm
x
260mm



AGV Mass
車身重量

100KG
Max



Charging
Method
充電方式

Auto Charging
自動充電



AGV Kit
套件規格

UWR20B-T15B



PICKUP-B62 | Series



Spinning
原地轉向



Forward & backward
前後進走行



08 Pickup Cart



Speed
速度

5m/min
~
50m/min



Payload
負載重量

100KG
Max



Battery
Voltage
電池電壓

24V/50AH
LiNi0.3Co0.3Mn0.3O2
鋰電池



Guide Mode
導引方式

Magnetic
type
磁性膠帶



Dimension
尺寸

1100mm
x
605mm
x
1690mm



AGV Mass
車身重量

200KG
Max



Charging
Method
充電方式

Auto Charging
自動充電



AGV Kit
套件規格

UWR20B-T15A



PICKUP-A59 | Series



Spinning
原地轉向



Forward & backward
前後進走行



Speed
速度

5m/min
~
50m/min



Payload
負載重量

150KG
Max



Battery
Voltage
電池電壓

24V/65AH
Lead-acid batteries
鉛酸電池



Guide Mode
導引方式

Magnetic
type
磁性膠帶



Dimension
尺寸

1000mm
x
500mm
x
680mm



AGV Mass
車身重量

100KG
Max



Charging
Method
充電方式

Auto Charging
自動充電



AGV Kit
套件規格

UWR20B-T15A

09 Pickup Cart



PICKUP-A59 | Series



10 Pickup Cart



Spinning
原地轉向



Forward & backward
前後進走行



Speed
速度

5m/min
~
50m/min



Payload
負載重量

5KG
Max



Battery
Voltage
電池電壓

24V/65AH
Lead-acid batteries
鉛酸電池



Guide Mode
導引方式

Magnetic
type
磁性膠帶



Dimension
尺寸

1000mm
x
500mm
x
680mm



AGV Mass
車身重量

150KG
Max



Charging
Method
充電方式

Auto Charging
自動充電



AGV Kit
套件規格

UWR20B-T15A



PICKUP-D65 | Series



Spinning
原地轉向



Forward & backward
前後進走行



Speed
速度

5m/min
~
30m/min



Payload
負載重量

300KG
Max



Battery
Voltage
電池電壓

24V/80AH
Lead-acid batteries
鉛酸電池



Guide Mode
導引方式

Magnetic
type
磁性膠帶



Dimension
尺寸

1300mm
x
605mm
x
480mm



AGV Mass
車身重量

200KG
Max



Charging
Method
充電方式

Auto Charging
自動充電



AGV Kit
套件規格

UWR20B-T15B

11 Pickup Cart



PICKUP-C64 | Series



Spinning
原地轉向



Forward & backward
前後進走行



Speed
速度

5m/min
~
50m/min



Payload
負載重量

50KG
Max



Battery
Voltage
電池電壓

24V/65AH
Lead-acid batteries
鉛酸電池



Guide Mode
導引方式

Magnetic
type
磁性膠帶



Dimension
尺寸

1200mm
x
605mm
x
430mm



AGV Mass
車身重量

200KG
Max



Charging
Method
充電方式

Auto Charging
自動充電



AGV Kit
套件規格

UWR20B-T15A

12 Pickup Cart



PICKUP-F53 | Series



Spinning
原地轉向



Forward & backward
前後進走行



Speed
速度

5m/min
~
50m/min



Dimension
尺寸

1500mm
x
450mm
x
250mm



Towing Force
牽引重量

300KG
Max



AGV Mass
車身重量

150KG
Max



Battery
Voltage
電池電壓

24V/50AH
Lead-acid batteries
鉛酸電池



Charging
Method
充電方式

Auto Charging
自動充電



Guide Mode
導引方式

Magnetic
type
磁性膠帶



AGV Kit
套件規格

UWR20B-T15A

13 Pickup Cart



PICKUP-F53(J) | Series



Spinning
原地轉向



Forward & backward
前後進走行



Speed
速度

5m/min
~
30m/min



Towing Force
牽引重量

500KG
Max



Battery
Voltage
電池電壓

24V/50AH
Lead-acid batteries
鉛酸電池



Guide Mode
導引方式

Magnetic
type
磁性膠帶



Dimension
尺寸

1500mm
x
450mm
x
250mm



AGV Mass
車身重量

150KG
Max



Charging
Method
充電方式

Auto Charging
自動充電



AGV Kit
套件規格

UWR20B-T15B

14 Pickup Cart



PICKUP-E64 | Series



Spinning
原地轉向



Forward & backward
前後進走行



15 Pickup Cart



Speed
速度

5m/min
~
48m/min



Towing Force
牽引重量

500KG
Max



Battery
Voltage
電池電壓

24V/100AH
Lead-acid batteries
鉛酸電池



Guide Mode
導引方式

Magnetic
type
磁性膠帶



Dimension
尺寸

1480mm
x
600mm
x
400mm



AGV Mass
車身重量

370KG
Max



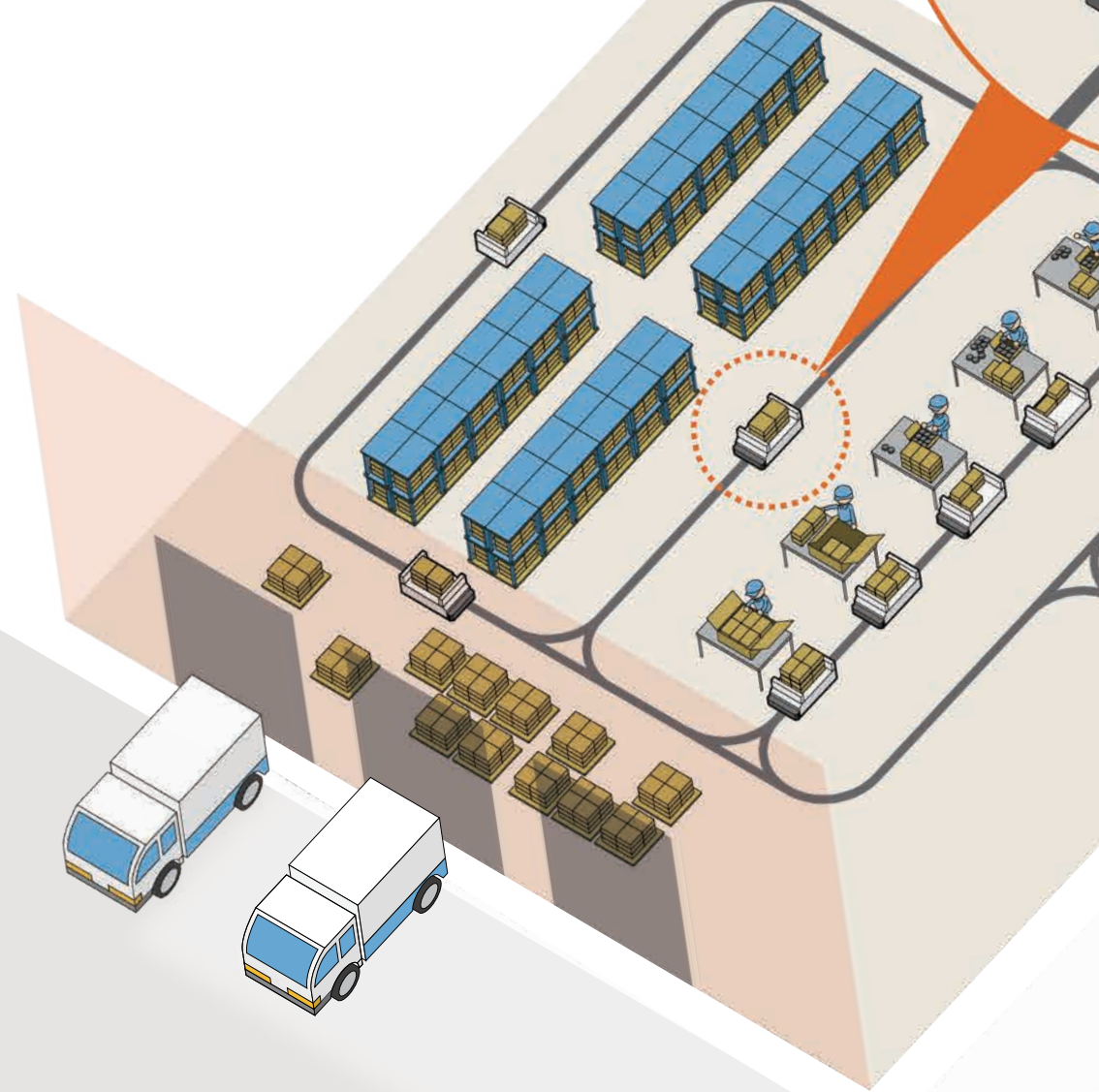
Charging
Method
充電方式

Auto Charging
自動充電



AGV Kit
套件規格

SWR40B-T23



24 Taiwan: 0800-800-893

24 China: 400-875-0009

※本型錄內容會有因產品改良而有變更的可能性，恕不另行通知。

※本型錄產品已投保1500萬台幣產品責任險。

Copyright © TOYO AUTOMATION CO.,LTD 版權所有，翻印必究！

東佑達自動化科技股份有限公司

台南市安南區新吉三路55號
T:+886-6-2021347 F:+886-6-2025974

東佑達機器人(蘇州)有限公司

江蘇省昆山市張浦鎮振新東路586號(浩盛工業園C12-2)
T:+86-512-86890880 F:+86-512-86890881

TOYO Robotics 株式会社

Kanagawa Prefecture Fujisawa City Katase 3-8-20-204 JAPAN.
E-mail: yoyusa@toyorobot.com

東佑達自動化科技(深圳)有限公司

深圳市寶安區龍華大浪華榮路明君商務中心1208室
T:+86-755-81713415 F:+86-755-81713435

TOYO Robot (Thailand) Co., Ltd.

118/27 Moo 18 Klong Nueng Klong Luang Pathumthani 12120 THAILAND.
E-mail: stanley@toyorobot.com



www.toyorobot.com