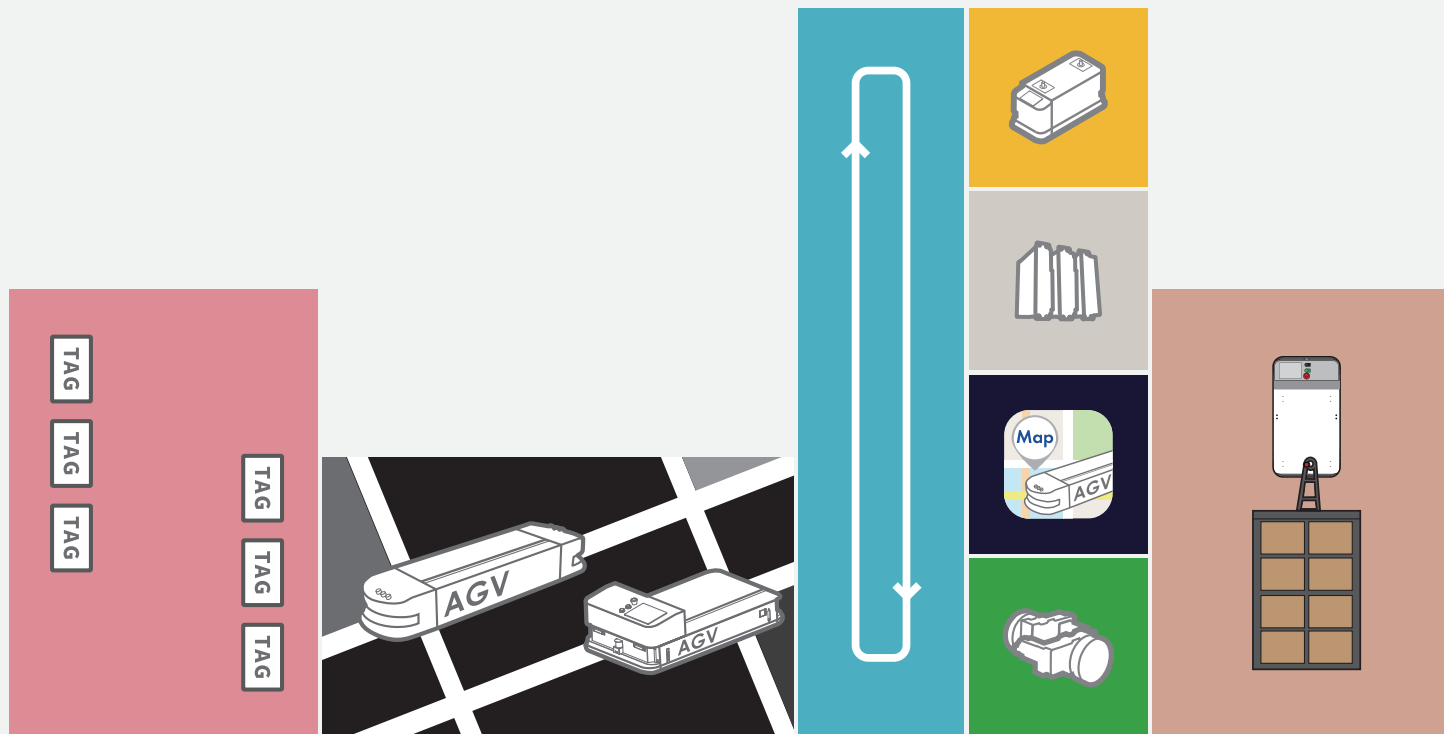


# TOYO AGVS

Automated carts for lean transport.

Carts and Kits



# Toyo AGV Kit system – more than just a component. 東佑達AGV套件系統 – 絕對不只是個零件

► TOYO AGV KIT – System idea

東佑達的AGV套件 – 完整系統概念

► Perfectly coordinated system consisting of wheel ,mounting connection 、 guide sensor 、 controller and electronic

套件包含有車輪、安裝連接件、導引感應器、控制器及完整的電子系統



# Advantages of TOYO AGV KIT system

## 東佑達AGV套件系統的優點

▶ 整合減速機與同步伺服馬達之緊湊型系統  
Compact system consisting of planetary gearbox and synchronous servomotor.

▶ 驅動器軸承負載的最佳化設計  
Optimized load of the bearings of the actuator.

▶ 輔助解決方案、如用於檢查速度的編碼器  
Auxiliary solutions like encoder for checking the speed.

▶ 24V或48V兩種系統  
With 24V or 48V system.

▶ 提供關於驅動系統的工程技术及諮詢服務  
Engineering and consulting regarding the drive system.

▶ 整合兩軸伺服馬達的控制器  
Servo driver with dual Axis integration Controller.

▶ 容易搬運車上的PLC整合  
Easy integration in the PLC of the vehicle.

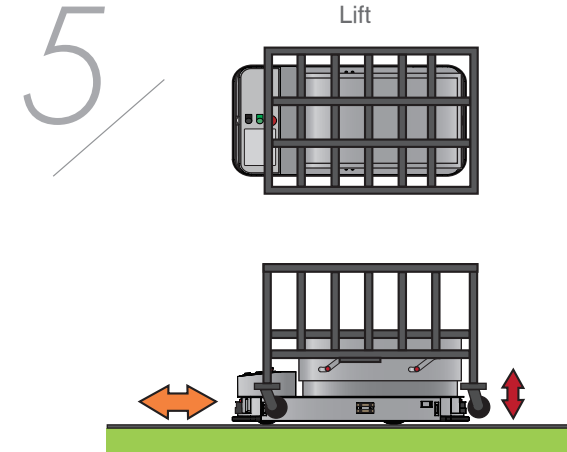
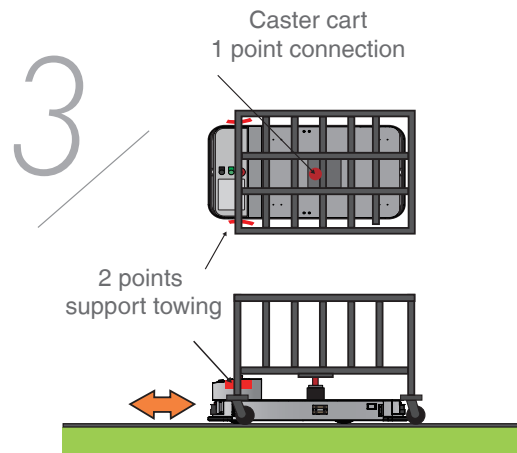
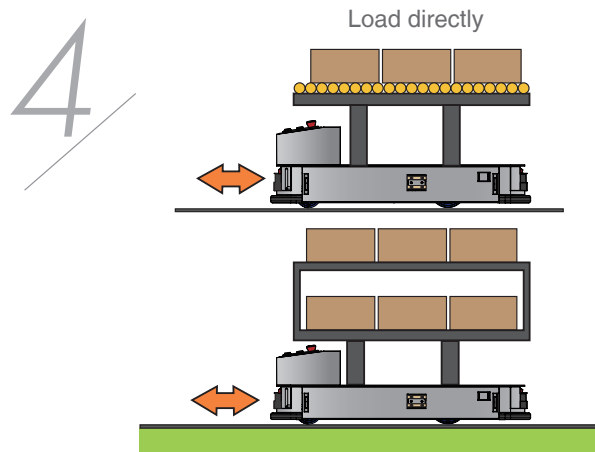
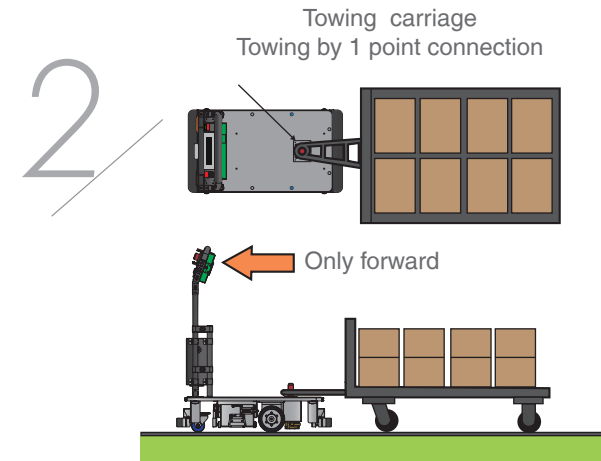
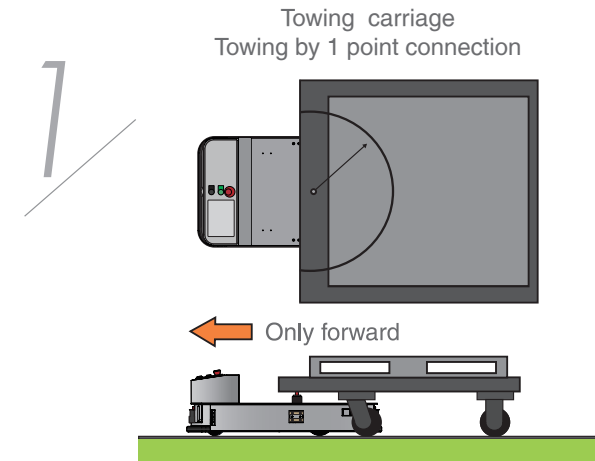
▶ 容易組裝在搬運車上  
Easy assembly in the vehicle.



# Application Examples

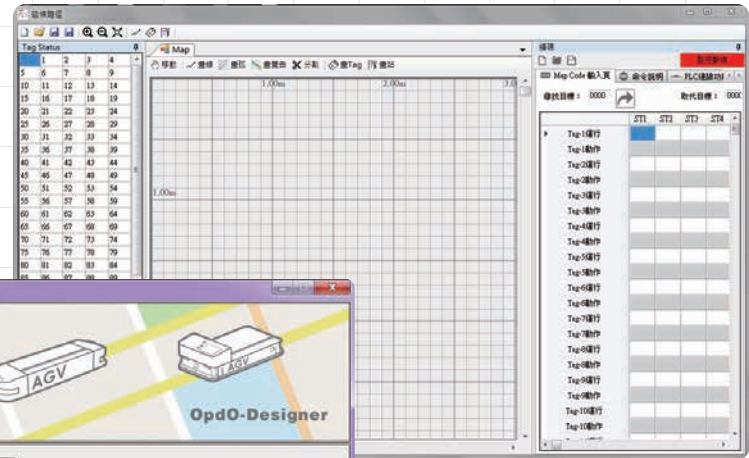
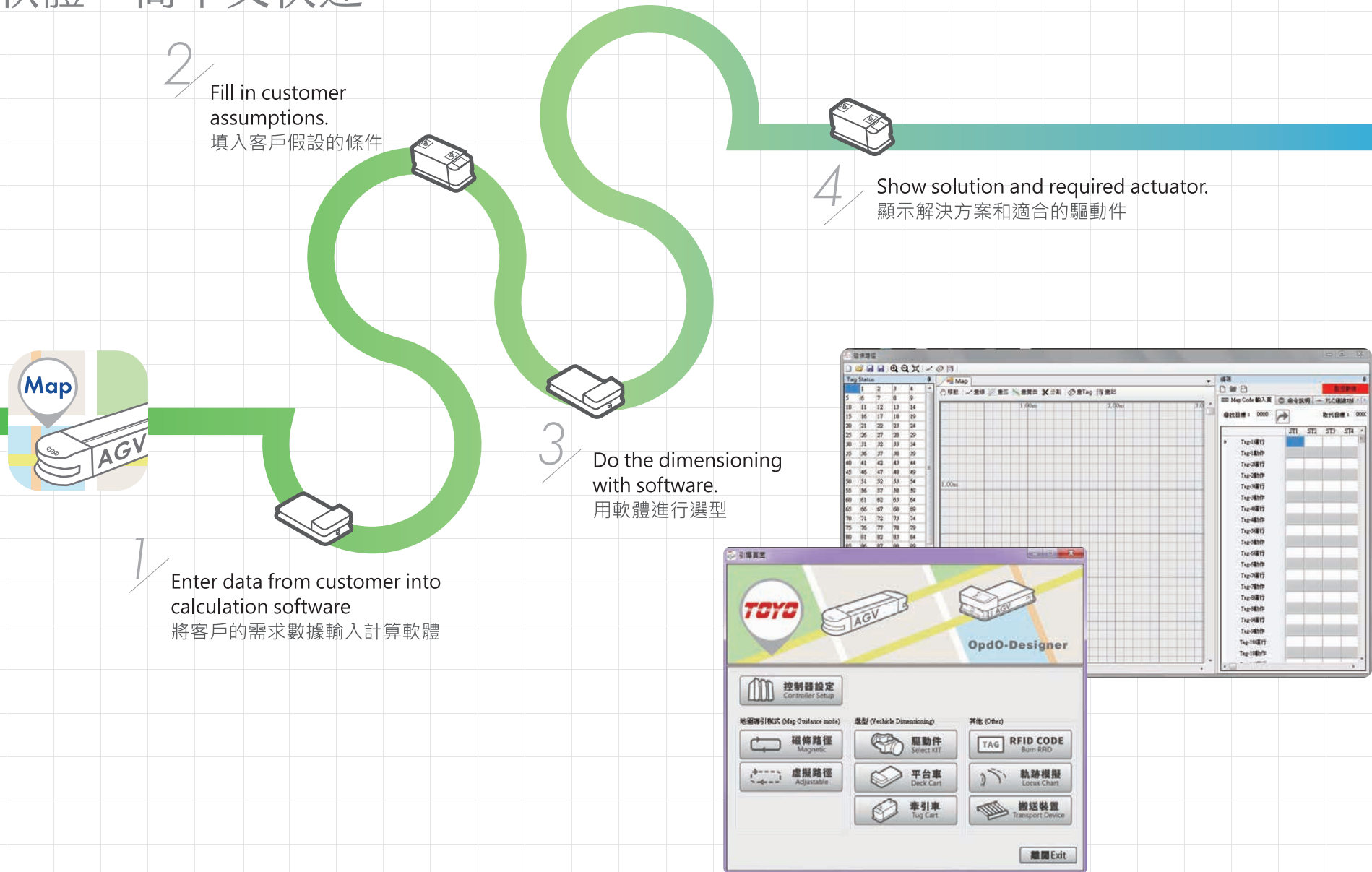
## 應用範例

► Multi-purpose / more-mode application  
多種用途 / 多種應用模式



# Software – easy and fast

## 軟體－簡單又快速





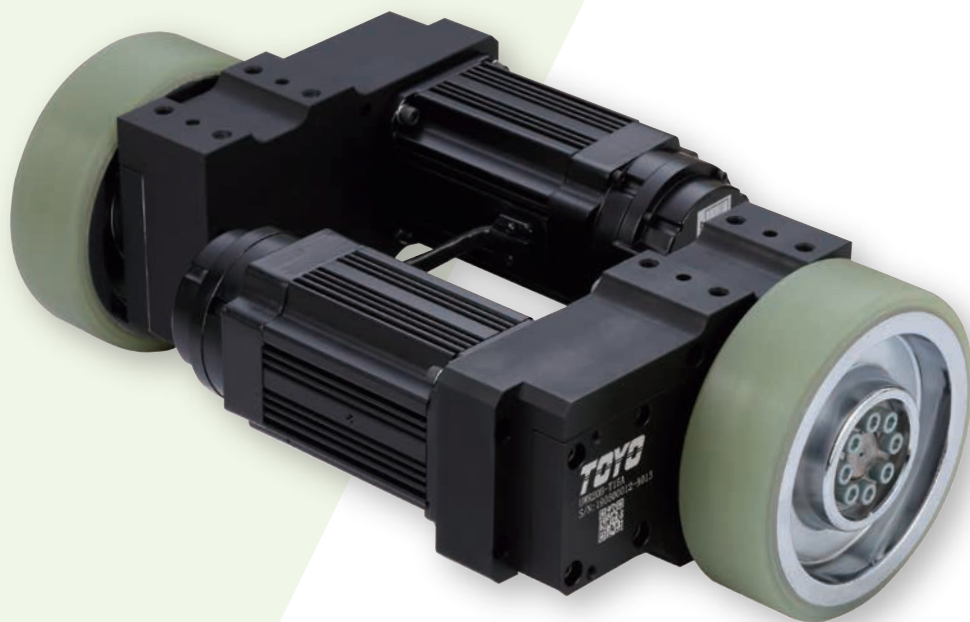
UWR20B-T15A  
UWR20B-T15B



Spinning  
原地轉向



Forward & backward  
前後進走行



# 01 Drive kit

T15A

T15B



Speed  
速度

5m/min  
~  
50m/min

5m/min  
~  
30m/min



Payload  
負載重量

250KG

500KG



Battery  
Voltage  
電池電壓

DC24V

DC24V



Guide Mode  
導引方式

Magnetic  
type  
磁性膠帶

Magnetic  
type  
磁性膠帶



Wheel  
Diameter  
驅動輪徑

Ø150mm

Ø150mm



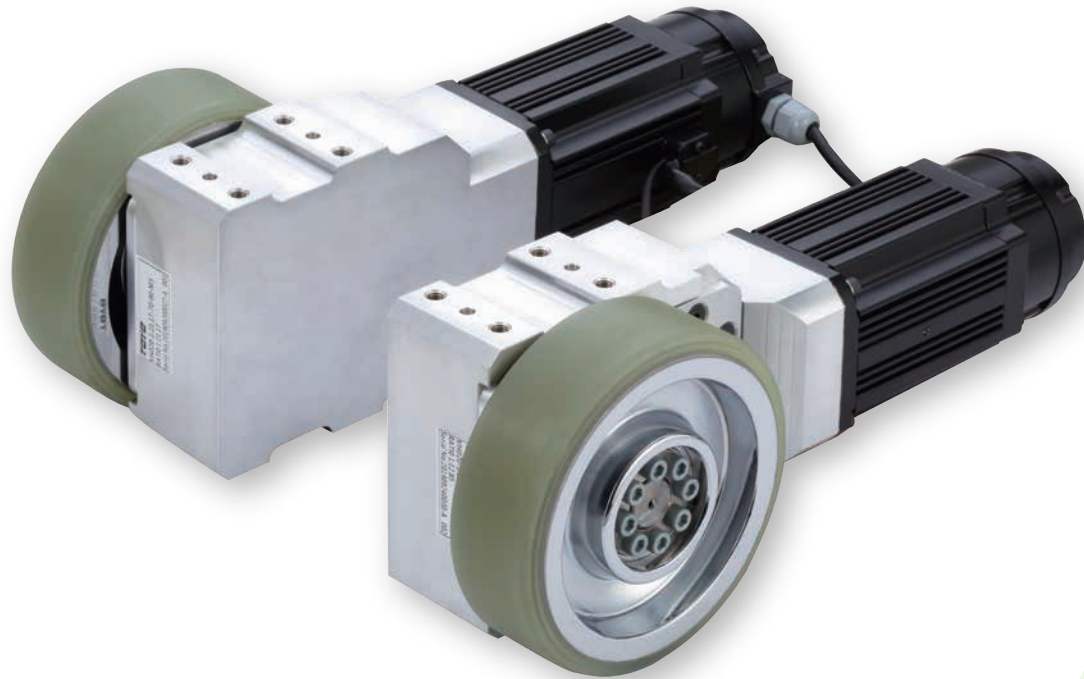
UWR20B-T15C  
UWR20B-T15D



Spinning  
原地轉向



Forward & backward  
前後進走行



# 02 Drive kit

T15C

T15D



Speed

Speed  
速度

5m/min

5m/min

~  
60m/min

~  
40m/min



P

Payload  
負載重量

200KG

350KG



Battery  
Voltage  
電池電壓

DC24V

DC24V



Guide Mode  
導引方式

Magnetic  
type  
磁性膠帶

Magnetic  
type  
磁性膠帶

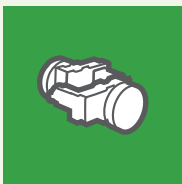


Wheel  
Diameter  
驅動輪徑

Ø150mm

Ø150mm





UWR30B-T20A  
UWR30B-T20B



Spinning  
原地轉向



Forward & backward  
前後進走行



# 03 Drive kit

T20A

T20B



Speed  
速度

5m/min  
~  
50m/min

5m/min  
~  
30m/min



Payload  
負載重量

400KG

800KG



Battery  
Voltage  
電池電壓

DC24V

DC24V



Guide Mode  
導引方式

Magnetic  
type  
磁性膠帶

Magnetic  
type  
磁性膠帶



Wheel  
Diameter  
驅動輪徑

Ø200mm

Ø200mm





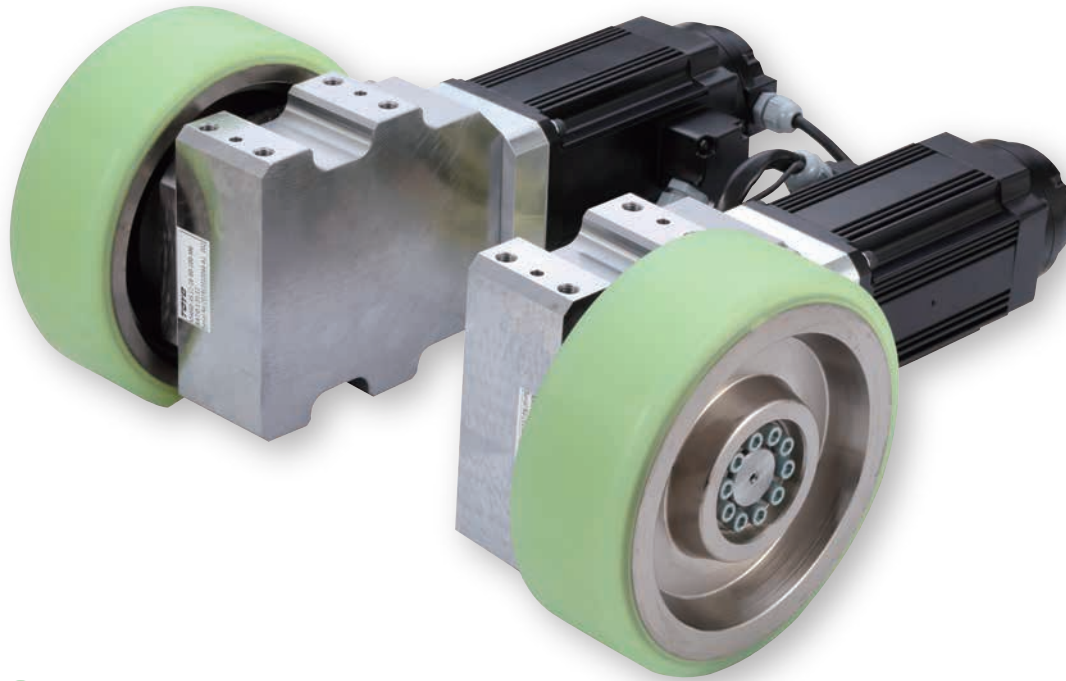
UWR30B-T20C  
UWR30B-T20D



Spinning  
原地轉向



Forward & backward  
前後進走行



# 04 Drive kit

T20C

T20D



Speed  
速度

5m/min  
~  
50m/min

5m/min  
~  
30m/min



Payload  
負載重量

400KG

800KG



Battery  
Voltage  
電池電壓

DC24V

DC24V



Guide Mode  
導引方式

Magnetic  
type  
磁性膠帶

Magnetic  
type  
磁性膠帶



Wheel  
Diameter  
驅動輪徑

Ø200mm

Ø200mm



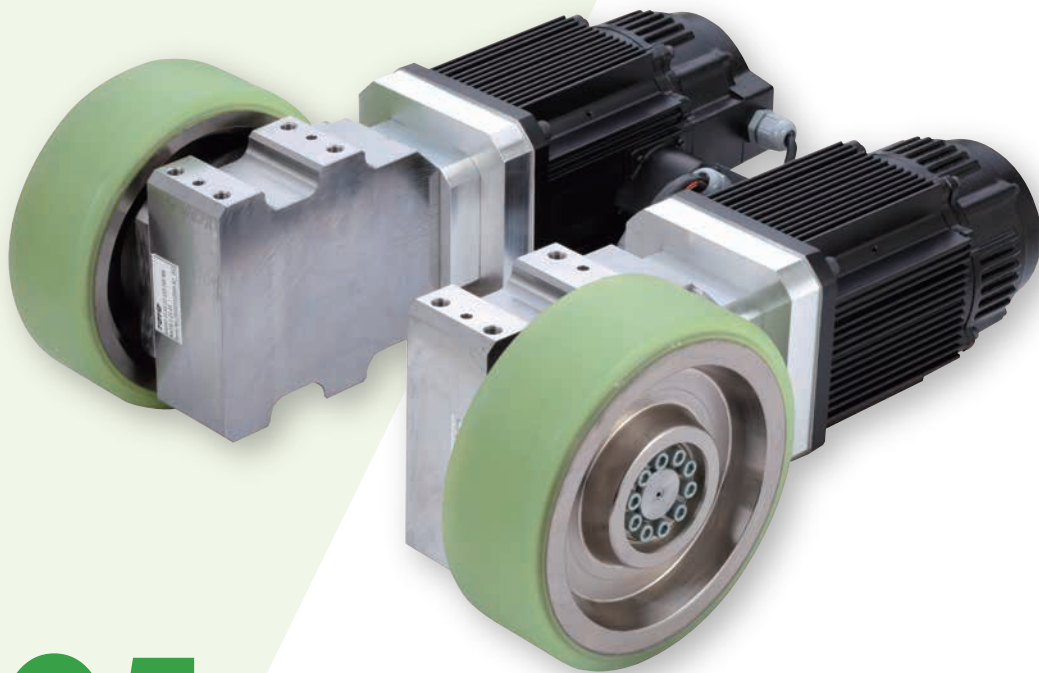
UWR75B-T20C  
UWR75B-T20D



Spinning  
原地轉向



Forward & backward  
前後進走行



# 05 Drive kit

T20C

T20D



Speed  
速度

5m/min  
~  
50m/min

5m/min  
~  
30m/min



Payload  
負載重量

1000KG

1850KG



Battery  
Voltage  
電池電壓

DC24V

DC24V



Guide Mode  
導引方式

Magnetic  
type  
磁性膠帶

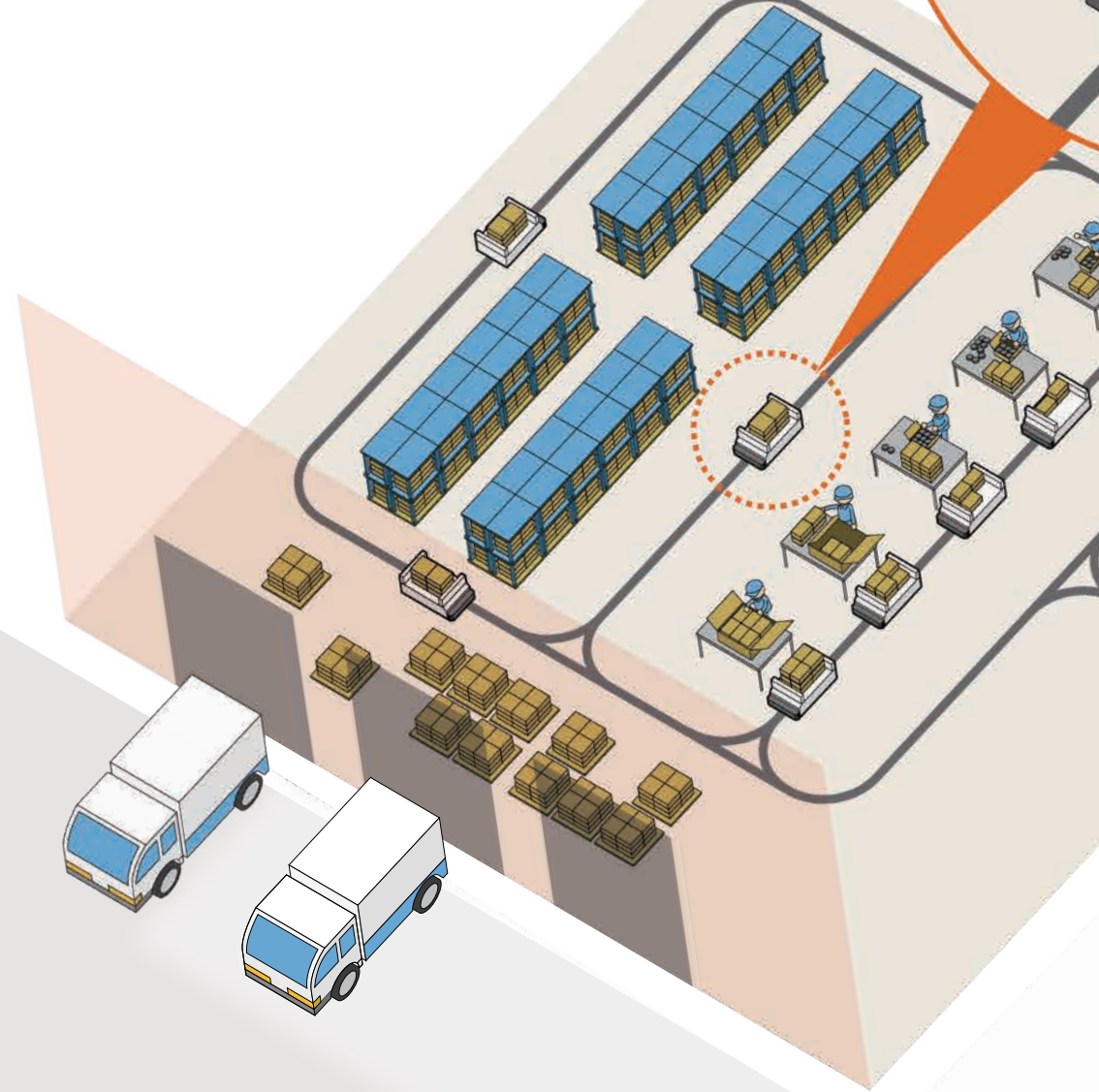
Magnetic  
type  
磁性膠帶



Wheel  
Diameter  
驅動輪徑

Ø200mm

Ø200mm



24 Taiwan: 0800-800-893

24 China: 400-875-0009

※本型錄內容會有因產品改良而有變更的可能性，恕不另行通知。

※本型錄產品已投保1500萬台幣產品責任險。

Copyright © TOYO AUTOMATION CO.,LTD 版權所有，翻印必究！

#### 東佑達自動化科技股份有限公司

台南市安南區新吉三路55號  
T:+886-6-2021347 F:+886-6-2025974

#### 東佑達機器人(蘇州)有限公司

江蘇省昆山市張浦鎮振新東路586號(浩盛工業園C12-2)  
T:+86-512-86890880 F:+86-512-86890881

#### TOYO Robotics 株式会社

Kanagawa Prefecture Fujisawa City Katase 3-8-20-204 JAPAN.  
E-mail: yoyusa@toyorobot.com

#### 東佑達自動化科技(深圳)有限公司

深圳市寶安區龍華大浪華榮路明君商務中心1208室  
T:+86-755-81713415 F:+86-755-81713435

#### TOYO Robot (Thailand) Co., Ltd.

118/27 Moo 18 Klong Nueng Klong Luang Pathumthani 12120 THAILAND.  
E-mail: stanley@toyorobot.com



[www.toyorobot.com](http://www.toyorobot.com)