

特色说明  
Features

DM Series

DGTH Series

DGTV Series

CS Series

CGTH Series

CGTV Series

CH Series

控制器规格  
Controller

# Memo

# DM

## 超小伺服電動缸系列

### Miniature Cylinder

## Contents

小型 SMALL

DMG25

本體寬幅 70mm  
Width最大行程 100mm .....043  
Max. stroke最大荷重 7kg  
Max. payload

小型 SMALL

DMG40

本體寬幅 80mm  
Width最大行程 100mm .....047  
Max. stroke最大荷重 15kg  
Max. payload

小型 SMALL

DMH25

本體寬幅 44mm  
Width最大行程 100mm .....051  
Max. stroke最大荷重 7kg  
Max. payload

小型 SMALL

DMH40

本體寬幅 62mm  
Width最大行程 100mm .....055  
Max. stroke最大荷重 15kg  
Max. payload

# 規格索引

## Spec Index

### DM 超小型伺服電動缸系列

#### DM Miniature Cylinder

使用環境 Environment	傳動方式 Drive mode	仕樣 Specification	馬達容量 Motor Output (W)	本體寬幅 Width of profile (mm)	位置重複精度 Repeatability(mm)	螺桿規格(C7級) Ball screw spec (Accuracy C7)		最大可搬重量 Maximum Payload(kg)		額定推力 Rated Thrust (N)	最高速度*1 Maximum speed (mm/s)
						外徑 Outer dia.(mm)	導程 Lead(mm)	水平使用 Horizontal	垂直使用 Vertical		
一般環境 Standard	滾珠螺桿 Ball screw	DMG25	25	70	±0.02	6	2	7	2	160	100
		DMG40	40	80	±0.02	10	2	15	4	427	100
		DMH25	25	44	±0.02	6	2	7	2	160	100
		DMH40	40	62	±0.02	10	2	15	4	427	100

\*1:最高速度的使用條件有限制,請參閱各仕樣內頁的速度-荷重曲線圖。

The working condition of max. speed is restricted limited. Please refer to the curve graph of speed and loading in this catalog.

標準行程及最高使用速度 Stroke(mm) & Maximum speed(mm/s)																								頁數 Page
行程 Stroke	30	50	100	150	200	250	300	350	400	450	500	550	600	650	700	750	800	850	900	950	1000	1050	1100	
100																								043
100																								047
100																								051
100																								055

# DMG25



## 螺桿驅動 Ball Screw Drive



最大行程  
Maximum Stroke **100mm**

最高速度  
Maximum Speed **100mm/s**

馬達容量  
Motor Dimension **25W**

滾珠螺桿  
Ball Screw **Ø6mm**

### 型號表示方式 Ordering Method

## DMG25 - L2 - 100 - XC100 - 03 - N1 - A001

本體型號  
Model

特注式樣  
Customization Order No.

螺桿導程  
Ball Screw Lead  
**2 2mm**

行程  
Stroke  
**50 50mm**  
**75 75mm**  
**100 100mm**

對應控制器  
Corresponding Controller  
**XC100**

電纜線長  
Cable Length  
**01 1m**  
**03 3m**  
**05 5m**  
**10 10m**

I/O線種類  
Kind of I/O Cable  
**- 標準I/O彩虹排線  
I/O Cable**  
**N1 隔離I/O線  
Shielded I/O Cable**

\*標配3m  
Standard:3m

\*標配1.5m  
Standard:1.5m

免費服務專線：大陸 **400-875-0009** 台灣 **0800-800-893**

Toll-Free Number China

Taiwan

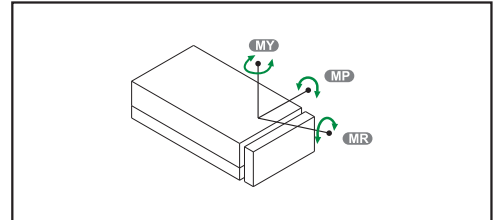
## 基本仕様 Specification

規格 Spec	位置重複精度 Repeatability (mm)	±0.02	
	螺桿導程 Ball Screw Lead (mm)	2	
	最高速度 Maximum Speed (mm/s)*1	100	
	最大可搬重量 Maximum Payload	水平使用 Horizontal (kg)	7
		垂直使用 Vertical (kg)	2
	定格推力 Rated Thrust (N)	160	
標準行程 Stroke / Pitch (mm)	50 / 75 / 100		
部品 Parts	馬達容量 Motor Output (W)	25	
	滾珠螺桿規格 Ball Screw Spec	C7 Ø 6mm	

\*1 此處最高速度為軟體移動速度設定為100%時。

The maximum speed shown here is when software speed setting is 100%.

## 靜態容許負載慣量 Static Loading Moment



水平使用時 For horizontal use (單位 Unit:N.m)

<b>MY</b>	39.5
<b>MP</b>	39.5
<b>MR</b>	183.7

※符合型錄規範的正常使用下，保證壽命5000km或往返5000萬次。

Operation life is 5000km or 50 million times back and forth when products are used under the specified conditions.

## 對應控制器一覽表 Corresponding Controller Chart

外觀 Exterior	控制器型號 Controller Model	控制介面 Control Mode	特點 Features	電氣規格 Electrical Spec.	詳細參閱 Reference Page
	XC100	<b>Pulse控制</b> Pulse Control Mode	Line driver 200k Hz Open collector 60k Hz 同時間只能使用一種。 Support Line driver and Open collector Max.pulse receiving speed 200k/60k Hz.	控制電路只能使用24V。 工作電壓DC24V， 額定電流 3A，峰值電流8A。 The voltage of control circuit is 24V only. Operating voltage DC24V, rated current 3A, peak current 8A.	P.167
		<b>I/O控制</b> I/O Control Mode	利用I/O變化，最多可以執行127個 位置控制。 By I/O control, max. 127 positioning points, can be executed.		
		<b>通訊控制</b> Communication Control Mode	採Modbus的RS485通訊介面 (最大並接16台)及一組mini USB (TOYO-Single專用)。 Use Modbus as the interface of RS485 (connect max. 16 controllers) and 1 set mini USB. (special for TOYO-single)		

# DMG25

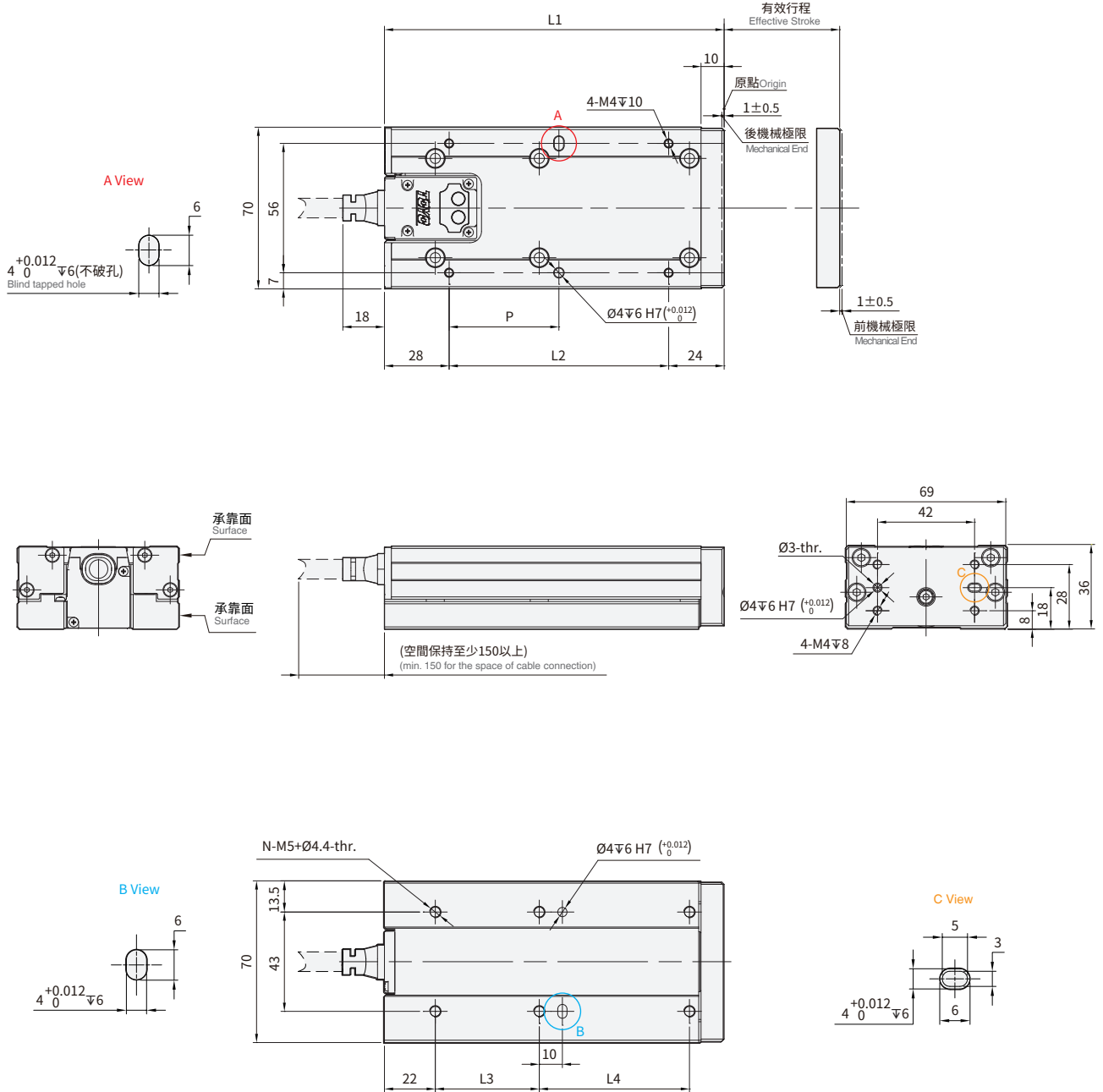


## 螺桿驅動 Ball Screw Drive



CAD圖面可至 [www.toyorobot.com](http://www.toyorobot.com) 下載  
Please download the CAD file from TOYO's website: [www.toyorobot.com](http://www.toyorobot.com)

(單位 Unit : mm)



有效行程 Stroke	L1	L2	L3	L4	P	N	*Weight(g)
50	122	70	0	85	35	4	800
75	147	95	45	65	47.5	6	920
100	172	120	57.5	77.5	125	6	1030

\* 重量包含本體與馬達。Weight of model with motor.

免費服務專線：大陸 **400-875-0009** 台灣 **0800-800-893**  
Toll-Free Number China Taiwan

DM Series

DGTH Series

DGTV Series

CS Series

CGTH Series

CGTV Series

CH Series

控制器規格  
Controller

# Memo

DM

DMG25

DMG40

DMH25

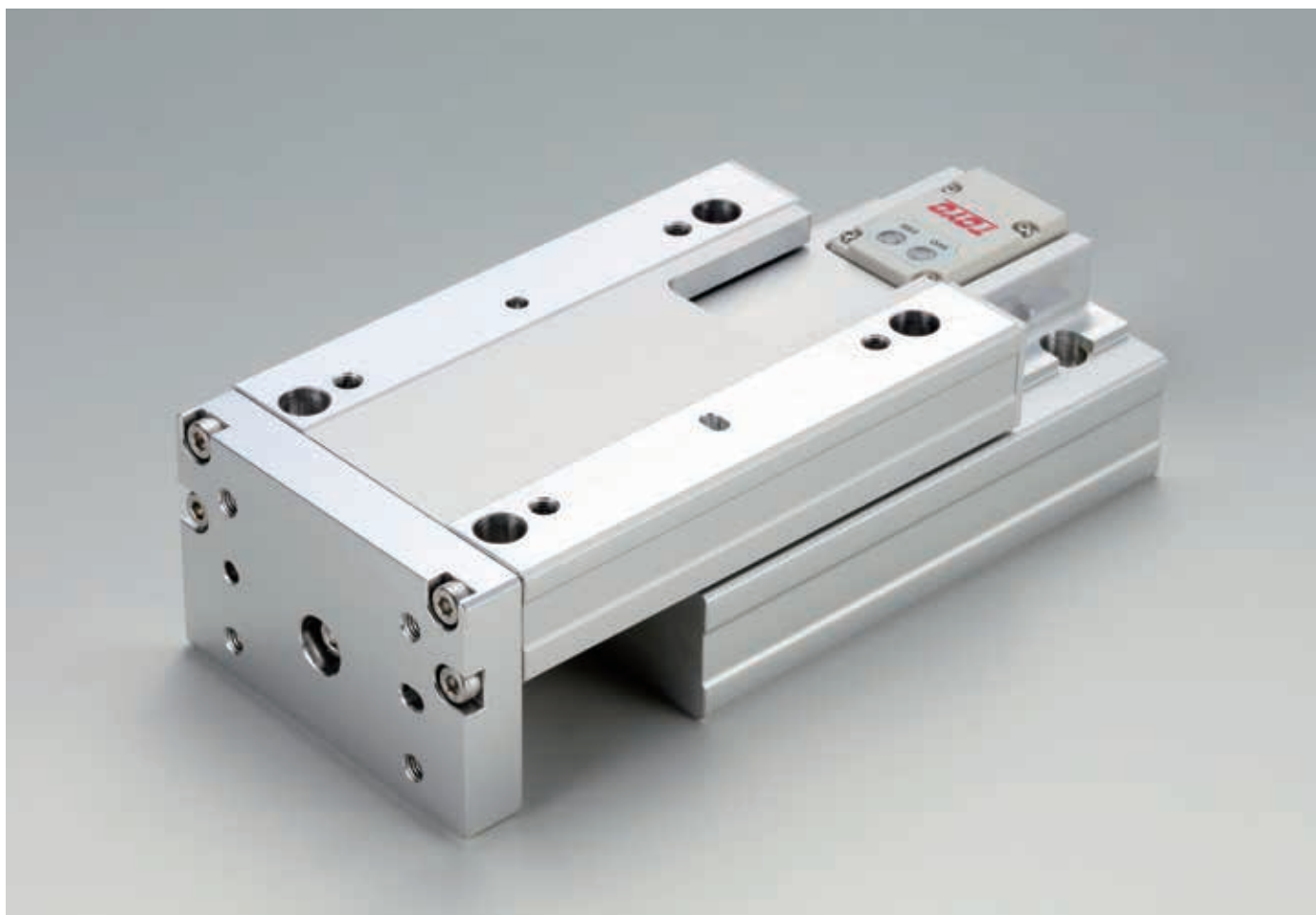
DMH40



# DMG40



## 螺桿驅動 Ball Screw Drive



最大行程  
Maximum Stroke **100mm**

最高速度  
Maximum Speed **100mm/s**

馬達容量  
Motor Dimension **40W**

滾珠螺桿  
Ball Screw **Ø10mm**

### 型號表示方式 Ordering Method

## DMG40 - L2 - 100 - XC100 - 03 - N1 - A001

本體型號  
Model

特注式樣  
Customization Order No.

螺桿導程  
Ball Screw Lead

2	2mm
---	-----

行程  
Stroke

50	50mm
75	75mm
100	100mm

對應控制器  
Corresponding Controller

XC100
-------

電纜線長  
Cable Length

01	1m
03	3m
05	5m
10	10m

\*標配3m  
Standard:3m

I/O線種類  
Kind of I/O Cable

-	標準I/O彩虹排線 I/O Cable
N1	隔離I/O線 Shielded I/O Cable

\*標配1.5m  
Standard:1.5m

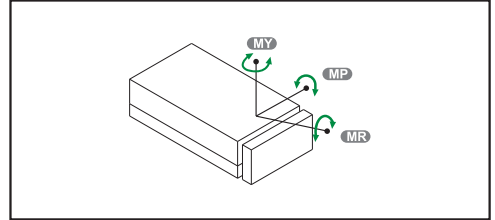
免費服務專線：大陸 **400-875-0009** 台灣 **0800-800-893**  
Toll-Free Number China Taiwan

**基本仕様 Specification**

<b>規格</b> Spec	位置重複精度 Repeatability (mm)	±0.02	
	螺桿導程 Ball Screw Lead (mm)	2	
	最高速度 Maximum Speed (mm/s)*1	100	
	最大可搬重量 Maximum Payload	水平使用 Horizontal (kg)	15
		垂直使用 Vertical (kg)	4
	定格推力 Rated Thrust (N)	427	
標準行程 Stroke / Pitch (mm)	50 / 75 / 100		
<b>部品</b> Parts	馬達容量 Motor Output (W)	40	
	滾珠螺桿規格 Ball Screw Spec	C7 Ø 10mm	

\*1 此處最高速度為軟體移動速度設定為100%時。  
The maximum speed shown here is when software speed setting is 100%.

**靜態容許負載慣量 Static Loading Moment**



水平使用時 For horizontal use (單位 Unit:N.m)

<b>MY</b>	66.4
<b>MP</b>	66.4
<b>MR</b>	284.6

\*符合型錄規範的正常使用下，保證壽命5000km或往返5000萬次。  
Operation life is 5000km or 50 million times back and forth when products are used under the specified conditions.

**對應控制器一覽表 Corresponding Controller Chart**

外觀 Exterior	控制器型號 Controller Model	控制介面 Control Mode	特點 Features	電氣規格 Electrical Spec.	詳細參閱 Reference Page
	XC100	<b>Pulse控制</b> Pulse Control Mode	Line driver 200k Hz Open collector 60k Hz 同時間只能使用一種。 Support Line driver and Open collector Max.pulse receiving speed 200k/60k Hz.	控制電路只能使用24V。 工作電壓DC24V， 額定電流 3A，峰值電流8A。  The voltage of control circuit is 24V only. Operating voltage DC24V, rated current 3A, peak current 8A.	P.167
		<b>I/O控制</b> I/O Control Mode	利用I/O變化，最多可以執行127個位置控制。 By I/O control, max. 127 positioning points, can be executed.		
		<b>通訊控制</b> Communication Control Mode	採Modbus的RS485通訊介面(最大並接16台)及一組mini USB (TOYO-Single專用)。 Use Modbus as the interface of RS485 (connect max. 16 controllers) and 1 set mini USB. (special for TOYO-single)		

# DMG40

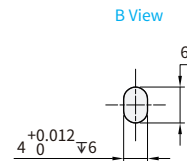
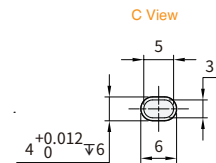
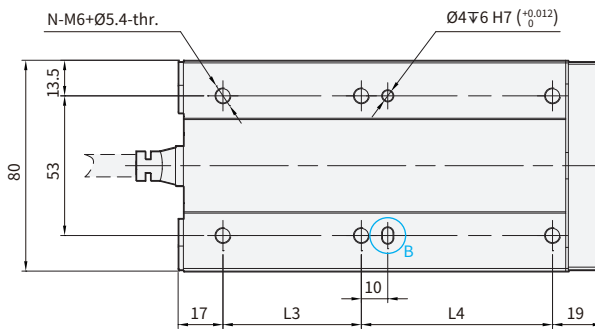
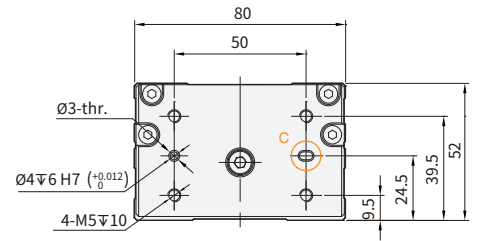
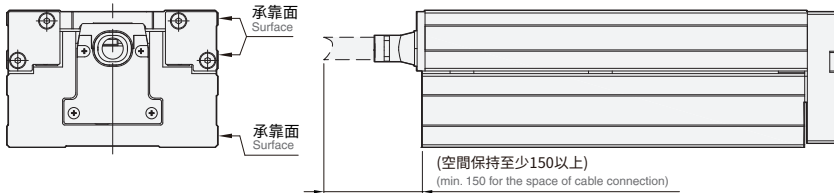
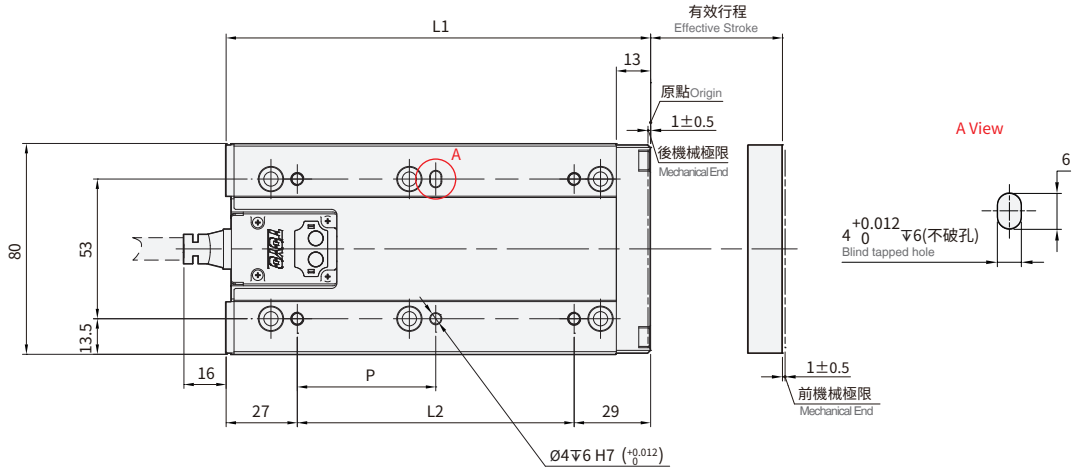


## 螺桿驅動 Ball Screw Drive



CAD圖面可至www.toyorobot.com下載  
Please download the CAD file from TOYO's website: www.toyorobot.com

(單位 Unit : mm)



有效行程 Stroke	L1	L2	L3	L4	P	N	*Weight(g)
50	136	80	0	100	40	4	1530
75	161	105	52.5	72.5	52.5	6	1750
100	186	130	65	85	65	6	1930

\* 重量包含本體與馬達。Weight of model with motor.

免費服務專線：大陸 **400-875-0009** 台灣 **0800-800-893**  
Toll-Free Number China Taiwan

DM Series

DGTH Series

DGTV Series

CS Series

CGTH Series

CGTV Series

CH Series

控制器規格  
Controller

# Memo

DM

DMG25

**DMG40**

DMH25

DMH40

# DMH25



## 螺桿驅動 Ball Screw Drive



最大行程  
Maximum Stroke **100mm**

最高速度  
Maximum Speed **100mm/s**

馬達容量  
Motor Dimension **25W**

滾珠螺桿  
Ball Screw **Ø6mm**

### 型號表示方式 Ordering Method

## DMH25 - L2 - 50 - XC100 - 03 - N1 - A001

本體型號  
Model

特注式樣  
Customization Order No.

螺桿導程  
Ball Screw Lead

2	2mm
---	-----

行程  
Stroke

50	50mm
75	75mm
100	100mm

對應控制器  
Corresponding Controller

XC100
-------

電纜線長  
Cable Length

01	1m
03	3m
05	5m
10	10m

\*標配3m  
Standard:3m

I/O線種類  
Kind of I/O Cable

-	標準I/O彩虹排線 I/O Cable
N1	隔離I/O線 Shielded I/O Cable

\*標配1.5m  
Standard:1.5m

免費服務專線：大陸 **400-875-0009** 台灣 **0800-800-893**Toll-Free Number  
China

Taiwan

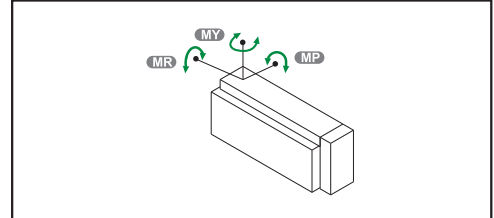
## 基本仕様 Specification

規格 Spec	位置重複精度 Repeatability (mm)	±0.02	
	螺桿導程 Ball Screw Lead (mm)	2	
	最高速度 Maximum Speed (mm/s)*1	100	
	最大可搬重量 Maximum Payload	水平使用 Horizontal (kg)	7
		垂直使用 Vertical (kg)	2
	定格推力 Rated Thrust (N)	160	
標準行程 Stroke / Pitch (mm)	50 / 75 / 100		
部品 Parts	馬達容量 Motor Output (W)	25	
	滾珠螺桿規格 Ball Screw Spec	C7 Ø 6mm	

\*1 此處最高速度為軟體移動速度設定為100%時。

The maximum speed shown here is when software speed setting is 100%.

## 靜態容許負載慣量 Static Loading Moment



水平使用時 For horizontal use (單位 Unit:N.m)

<b>MY</b>	12.4
<b>MP</b>	12.4
<b>MR</b>	18.2

※符合型錄規範的正常使用下，保證壽命5000km或往返5000萬次。

Operation life is 5000km or 50 million times back and forth when products are used under the specified conditions.

## 對應控制器一覽表 Corresponding Controller Chart

外觀 Exterior	控制器型號 Controller Model	控制介面 Control Mode	特點 Features	電氣規格 Electrical Spec.	詳細參閱 Reference Page
	XC100	<b>Pulse控制</b> Pulse Control Mode	Line driver 200k Hz Open collector 60k Hz 同時間只能使用一種。 Support Line driver and Open collector Max.pulse receiving speed 200k/60k Hz.	控制電路只能使用24V。 工作電壓DC24V， 額定電流 3A，峰值電流8A。 The voltage of control circuit is 24V only. Operating voltage DC24V, rated current 3A, peak current 8A.	P.167
		<b>I/O控制</b> I/O Control Mode	利用I/O變化，最多可以執行127個 位置控制。 By I/O control, max. 127 positioning points, can be executed.		
		<b>通訊控制</b> Communication Control Mode	採Modbus的RS485通訊介面 (最大並接16台)及一組mini USB (TOYO-Single專用)。 Use Modbus as the interface of RS485 (connect max. 16 controllers) and 1 set mini USB. (special for TOYO-single)		

# DMH25

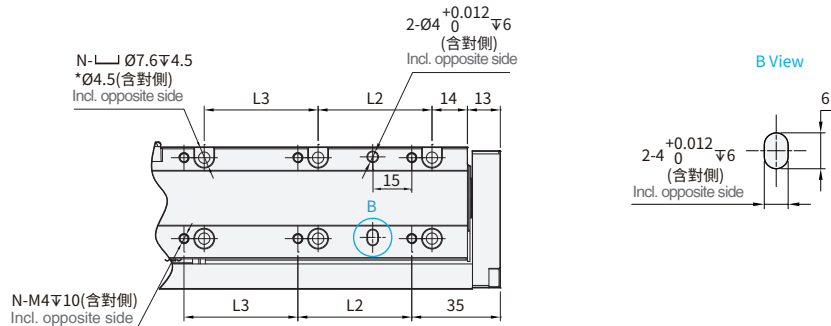
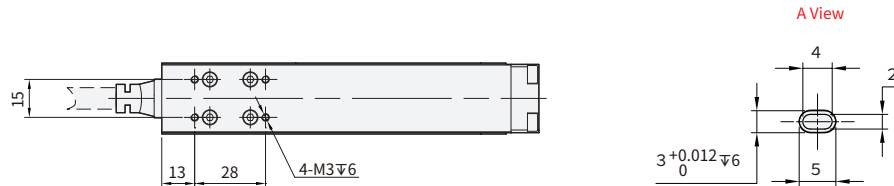
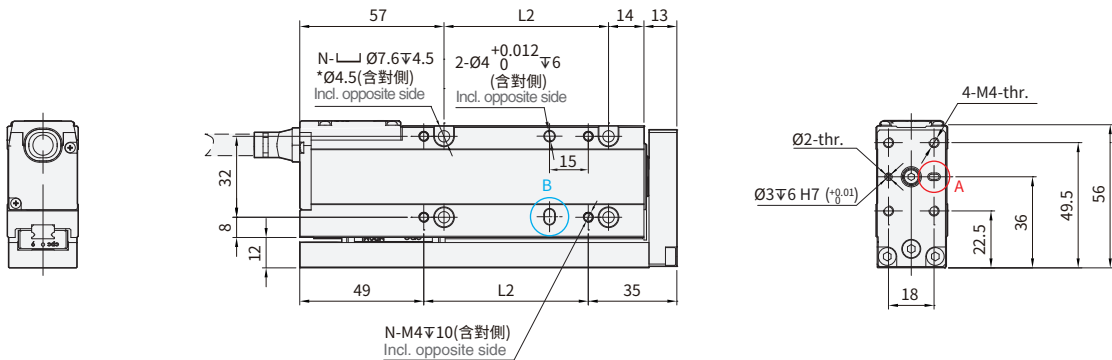
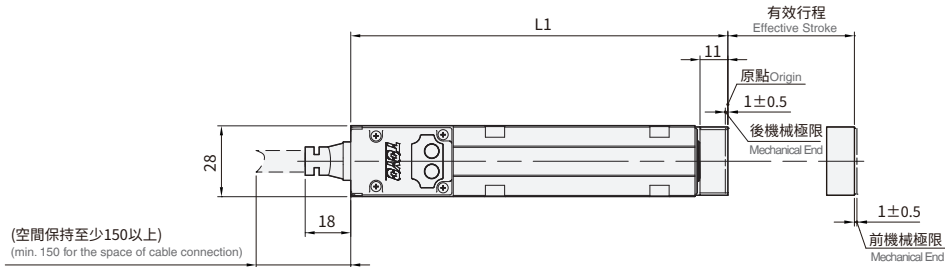


## 螺桿驅動 Ball Screw Drive



CAD圖面可至www.toyorobot.com下載  
Please download the CAD file from TOYO's website: www.toyorobot.com

(單位 Unit : mm)



行程100固定孔示意圖  
fixed hole sketch diagram for 100mm stroke

有效行程 Stroke	L1	L2	L3	N	*Weight(g)
50	124	40	0	8	570
75	149	65	0	8	600
100	174	45	45	12	630

\* 重量包含本體與馬達。Weight of model with motor.

免費服務專線：大陸 **400-875-0009** 台灣 **0800-800-893**  
Toll-Free Number China Taiwan

DM Series

DGTH Series

DGTV Series

CS Series

CGTH Series

CGTV Series

CH Series

控制器規格  
Controller

DM

DMG25

DMG40

**DMH25**

DMH40

# Memo

Large empty memo area for notes.



# DMH40



## 螺桿驅動 Ball Screw Drive



最大行程  
Maximum Stroke **100mm**

最高速度  
Maximum Speed **100mm/s**

馬達容量  
Motor Dimension **40W**

滾珠螺桿  
Ball Screw **Ø10mm**

### 型號表示方式 Ordering Method

## DMH40 - L2 - 100 - XC100 - 03 - N1 - A001

本體型號  
Model

特注式樣  
Customization Order No.

螺桿導程  
Ball Screw Lead

2	2mm
---	-----

行程  
Stroke

50	50mm
75	75mm
100	100mm

對應控制器  
Corresponding Controller

XC100
-------

電纜線長  
Cable Length

01	1m
03	3m
05	5m
10	10m

\*標配3m  
Standard:3m

I/O線種類  
Kind of I/O Cable

-	標準I/O彩虹排線 I/O Cable
N1	隔離I/O線 Shielded I/O Cable

\*標配1.5m  
Standard:1.5m

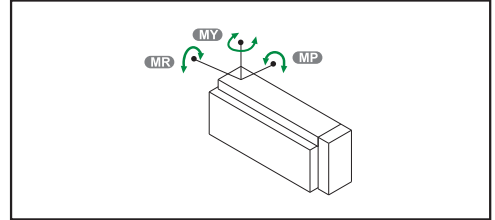
免費服務專線：大陸 **400-875-0009** 台灣 **0800-800-893**  
Toll-Free Number China Taiwan

**基本仕様 Specification**

<b>規格</b> Spec	位置重複精度 Repeatability (mm)	±0.02	
	螺桿導程 Ball Screw Lead (mm)	2	
	最高速度 Maximum Speed (mm/s)*1	100	
	最大可搬重量 Maximum Payload	水平使用 Horizontal (kg)	15
		垂直使用 Vertical (kg)	4
	定格推力 Rated Thrust (N)	427	
標準行程 Stroke / Pitch (mm)	50 / 75 / 100		
<b>部品</b> Parts	馬達容量 Motor Output (W)	40	
	滾珠螺桿規格 Ball Screw Spec	C7 Ø 10mm	

\*1 此處最高速度為軟體移動速度設定為100%時。  
The maximum speed shown here is when software speed setting is 100%.

**靜態容許負載慣量 Static Loading Moment**



水平使用時 For horizontal use (單位 Unit:N.m)

<b>MY</b>	27
<b>MP</b>	27
<b>MR</b>	43.6

\*符合型錄規範的正常使用下，保證壽命5000km或往返5000萬次。  
Operation life is 5000km or 50 million times back and forth when products are used under the specified conditions.

**對應控制器一覽表 Corresponding Controller Chart**

外觀 Exterior	控制器型號 Controller Model	控制介面 Control Mode	特點 Features	電氣規格 Electrical Spec.	詳細參閱 Reference Page
	XC100	<b>Pulse控制</b> Pulse Control Mode	Line driver 200k Hz Open collector 60k Hz 同時間只能使用一種。 Support Line driver and Open collector Max.pulse receiving speed 200k/60k Hz.	控制電路只能使用24V。 工作電壓DC24V， 額定電流 3A，峰值電流8A。  The voltage of control circuit is 24V only. Operating voltage DC24V, rated current 3A, peak current 8A.	P.167
		<b>I/O控制</b> I/O Control Mode	利用I/O變化，最多可以執行127個位置控制。 By I/O control, max. 127 positioning points, can be executed.		
		<b>通訊控制</b> Communication Control Mode	採Modbus的RS485通訊介面(最大並接16台)及一組mini USB (TOYO-Single專用)。 Use Modbus as the interface of RS485 (connect max. 16 controllers) and 1 set mini USB. (special for TOYO-single)		

# DMH40

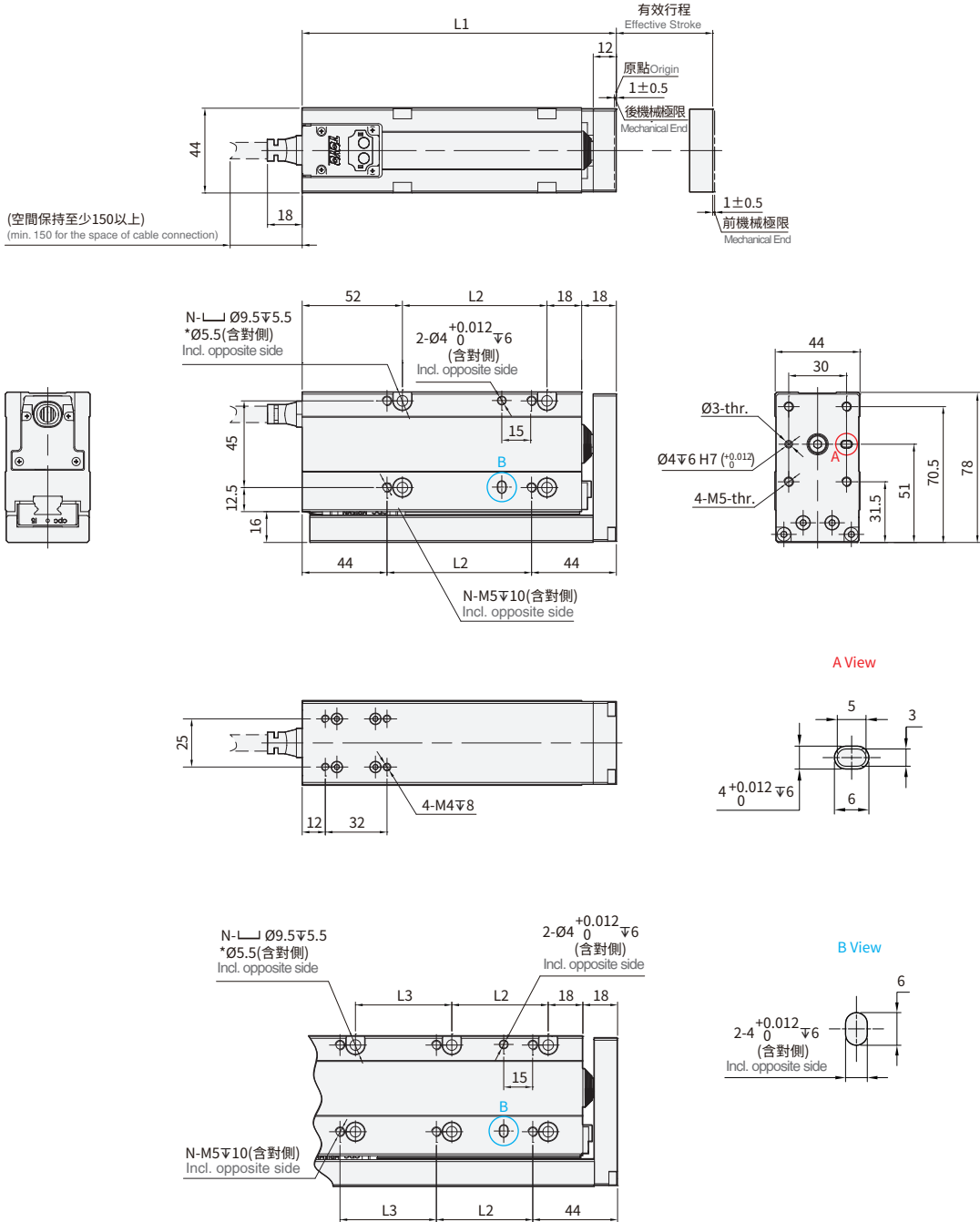


## 螺桿驅動 Ball Screw Drive



• CAD圖面可至www.toyorobot.com下載 •  
Please download the CAD file from TOYO's website: www.toyorobot.com

(單位 Unit : mm)



行程100固定孔示意圖  
fixed hole sketch diagram for 100mm stroke

有效行程 Stroke	L1	L2	L3	N	*Weight(g)
50	138	50	0	8	1380
75	163	75	0	8	1440
100	188	50	50	12	1510

\*重量包含本體與馬達。Weight of model with motor.

免費服務專線：大陸 **400-875-0009** 台灣 **0800-800-893**  
Toll-Free Number China Taiwan

DM Series

DGTH Series

DGTV Series

CS Series

CGTH Series

CGTV Series

CH Series

控制器規格  
Controller

# Memo

DM

DMG25

DMG40

DMH25

DMH40